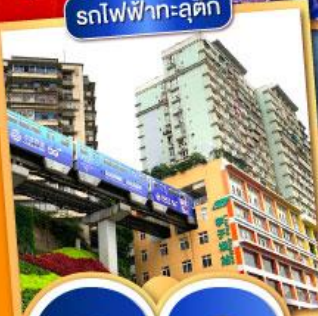
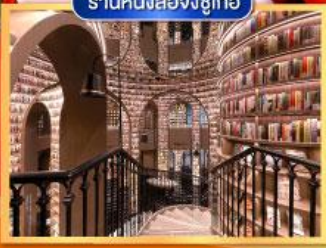


ฉงชิ่ง ฉิงตู

สวยจึ้งแบบตะโกน... อุ้หลง สี่ดรุณี ปี้เผิงโกว



เมนูพิเศษ สุกี่หม้อไฟมาล่า



- อุ้หลง ชมมรดกโลกทางธรรมชาติหลุมบ่อฟ้า สะพานสวรรค์
- สัมผัสประสบการณ์นั่งรถไฟฟ้าทะเลลุตึก
- ชมวิวหงหยาดังเมืองแห่งแสงสียามราตรี
- อุกยานสี่ดรุณี เทือกเขาแห่ง 4 สาวงาม ชวงเฉียวโกว

7 วัน 5 คืน

07-13, 16-22 ต.ค.68	30,900	30 พ.ย.-06 ส.ค.68	28,900
09-15 พ.ย.68	28,900	05-11 ส.ค.68	29,900
14-20, 16-22 พ.ย.68	28,900	10-16, 18-24 ส.ค.68	29,900
17-23, 20-26 พ.ย.68	28,900	25-31 ส.ค.68	31,900
22-28, 23-29 พ.ย.68	28,900	28 ส.ค.68-03 ม.ค.69	32,900
26 พ.ย.-02 ส.ค.68	28,900	30 ส.ค.68-05 ม.ค.69	31,900
29 พ.ย.-05 ส.ค.68	28,900	31 ส.ค.68-06 ม.ค.69	31,900

ราคาเริ่มต้น

28,900

	โปรแกรมเดินทาง	เข้า	เที่ยง	ค่ำ	โรงแรมที่พัก
D1	สนามบินดอนเมือง – ฉงชิ่ง (FD556 06.10-10.20)ศาลาประชาคม (ด้านนอก)- นั่งรถไฟท่าทะเลตุ๊ก-อุ๋หลง	✈	🕒	🕒	DA WEI YING HOTEL หรือระดับเทียบเท่า 4 ดาว
D2	อุทยานเขานางฟ้า(รวมรถไฟเล็ก)-อุทยานหลุมบ่อฟ้า+สะพานสวรรค์(รวมลงลิฟต์แก้ว+รถอุทยาน+รถกอล์ฟ)-จุดชมวิวระเบียงแก้วฉงชิ่ง-ฉงชิ่ง-ชมวิวยงหยาดัง	🕒	🕒	🕒	HOLIDAY INN EXPRESS HOTELหรือระดับเทียบเท่า 4 ดาว
D3	ฉงชิ่ง- นั่งรถไฟความเร็วสูง-จตุรัสหย่างเทียนวู-รูปปั้นหมี่แพนด้าเซลฟี-ร้านหนังสือจงซูเก๋อ-ตุเจียงเอียน	🕒	🕒	🕒	LAVENDE HOTEL หรือระดับเทียบเท่า 4ดาว
D4	ตุเจียงเอียน-ภูเขาสี่ดรุณี-อุทยานภูเขาสี่ดรุณี-ซวงเฉียวโกว (รวมรถอุทยาน)-ตุเจียงเอียน	🕒	🕒	🕒	LAVENDE HOTEL หรือระดับเทียบเท่า 4 ดาว
D5	ตุเจียงเอียน-อุทยานปีผิงโกว (รวมรถอุทยานและรถกอล์ฟ)เฉิงตู	🕒	🕒	🕒	MARRIOTT AC HOTEL หรือระดับเทียบเท่า 4 ดาว
D6	เฉิงตู-ถนนโบราณจิงหลี่-วัดต้าซือ-ถนนคนเดินไท่กู่หลี่-ถนนคนเดินซุนซี-ตึก IFS +แพนด้ายักษ์ -สนามบินเฉิงตู	🕒	🕒	🕒	
D7	สนามบินเฉิงตู-สนามบินดอนเมือง กทม. (FD563 02.50-05.00 น.)	✈			

ฉงชิ่ง เฉิงตู สวยจึ้งแบบตะโกน...อุ๋หลง สี่ดรุณี ปีผิงโกว
7 วัน 5 คืน **ไม่ลงร้านช้อปปิ้ง**
โดยสารการบิน Air Asia (FD)



กำหนดวันเดินทาง	ผู้ใหญ่/เด็ก พัก 2-3 ท่าน ท่านละ	พักเดี่ยว เพิ่มท่านละ	จอยแลนค์ ท่านละ
07-13 ต.ค.68	30,900.-	6,900.-	23,900.-
16-22 ต.ค.68	30,900.-	6,900.-	23,900.-
23-29 ต.ค.68	30,900.-	6,900.-	23,900.-
30 ต.ค.-05 พ.ย.68	30,900.-	6,900.-	23,900.-
06-12 พ.ย.68	27,900.-	6,900.-	20,900.-
09-15 พ.ย.68	28,900.-	6,900.-	21,900.-
13-19 พ.ย.68	27,900.-	6,900.-	20,900.-

GO1CKG-FD011 ฉงชิ่ง เฉิงตู สวยจึ้งแบบตะโกน...อุ๋หลง สี่ดรุณี ปีผิงโกว 7 วัน 5 คืน **ไม่ลงร้านช้อปปิ้ง** เดินทางโดย (FD)

14-20 พ.ย.68	28,900.-	6,900.-	21,900.-
16-22 พ.ย.68	28,900.-	6,900.-	21,900.-
17-23 พ.ย.68	28,900.-	6,900.-	21,900.-
19-25 พ.ย.68	28,900.-	6,900.-	21,900.-
20-26 พ.ย.68	28,900.-	6,900.-	21,900.-
22-28 พ.ย.68	28,900.-	6,900.-	21,900.-
23-29 พ.ย.68	28,900.-	6,900.-	21,900.-
26 พ.ย.- 02ธ.ค.68	28,900.-	6,900.-	21,900.-
27 พ.ย.-03 ธ.ค.68	28,900.-	6,900.-	21,900.-
29 พ.ย.-05 ธ.ค.68	28,900.-	6,900.-	21,900.-
30 พ.ย.-06 ธ.ค.68	28,900.-	6,900.-	21,900.-
04-10 ธ.ค.68	29,900.-	6,900.-	22,900.-
05-11 ธ.ค.68	29,900.-	6,900.-	22,900.-
10-16 ธ.ค.68	29,900.-	6,900.-	22,900.-
18-24 ธ.ค.68	29,900.-	6,900.-	22,900.-
25-31 ธ.ค.68	31,900.-	6,900.-	24,900.-
28 ธ.ค.68-03 ม.ค.69	32,900.-	6,900.-	25,900.-
30 ธ.ค.68-05 ม.ค.69	31,900.-	6,900.-	24,900.-
31 ธ.ค.68-06 ม.ค.69	31,900.-	6,900.-	24,900.-
<p>ราคาทัวร์ข้างต้นยังไม่รวมค่าทิปมัคคุเทศน์ท้องถิ่นและคนขับรถ 2,000 บาท/ท่าน/ทริป</p> <p>โปรแกรมอาจจะมีการปรับเปลี่ยนตามความเหมาะสมของสภาพอากาศและฤดูกาล</p> <p>*รายการนี้เป็นทัวร์ราคาพิเศษไม่มีราคาเด็ก*</p>			

วันที่ 1

สนามบินดอนเมือง – ฉงชิ่ง (FD556 06.10-10.20) – ศาลาประชาชน
นั่งรถไฟฟ้าทะเลตุ๊ก-อู่หลง

- 03.00 น. พร้อมกันที่ท่าอากาศยานดอนเมือง อาคารผู้โดยสารระหว่างประเทศ อาคาร 1 ชั้น 3 เคาน์เตอร์สายการบิน Air Asia (FD) โดยมีเจ้าหน้าที่บริษัทคอยให้การต้อนรับและอำนวยความสะดวก ตรวจเช็คสัมภาระและเอกสารการเดินทางให้กับทุกท่าน
*** รวมน้ำหนักกระเป๋า 20 กิโลกรัม/ท่าน**
- 06.10 น. ออกเดินทางสู่ ฉงชิ่ง ประเทศจีน สายการบิน Air Asia เที่ยวบินที่ FD556
- 10.20 น. เดินทางถึง ท่าอากาศยานมหานครฉงชิ่ง เมืองมหาอำนาจทางด้านอุตสาหกรรม การค้า คมนาคม และการศึกษาของภาคตะวันตกที่สำคัญของประเทศจีนมีความสำคัญมาตั้งแต่ยุคจ้านกั๋วปัจจุบันยกระดับเป็นมหานครใหญ่ขึ้นตรงกับรัฐบาลกลาง ที่สำคัญเป็นเมืองที่มีจุดท่องเที่ยวหลากหลายทั้งทางธรรมชาติและวัฒนธรรม หลังจากผ่านพิธีการตรวจคนเข้าเมืองเรียบร้อยแล้ว นำท่านเดินทางเข้าสู่ตัวเมืองฉงชิ่ง **เวลาท้องถิ่นเร็วกว่าประเทศไทย 1 ชั่วโมง (เพื่อความสะดวกในการนัดหมาย กรุณาปรับนาฬิกาของท่านเป็นเวลาท้องถิ่น)**



กลางวัน รับประทานอาหารกลางวัน ณ ภัตตาคาร **(มื้อที่ 1)**

จากนั้นนำท่านชม **มหาศาลาประชาชน** ถือเป็นหนึ่งในสัญลักษณ์ของเมืองฉงชิ่งที่มีลักษณะพิเศษในการก่อสร้าง โดยมีการผสมผสานลักษณะเด่นของศิลปะในยุคราชวงศ์หมิงและราชวงศ์ชิงเข้าไว้ด้วยกันอย่างลงตัว ทั้งสีสันทันและรูปแบบการจัดวางโครงสร้างอันโดดเด่น รวมถึงยังมากด้วยคุณค่าทางประวัติศาสตร์ เพราะจำลองมาจากหอฟ้าเทียนถานในเมืองปักกิ่ง ปัจจุบันใช้เป็นทีประชุมสภาผู้แทน และเป็นโรงละครของประชาชนที่สามารถบรรจุคนได้กว่า 4,000 คน



นำท่านพร้อมสัมผัสประสบการณ์แปลกใหม่ **นั่งรถไฟฟ้าทะลุтик** เป็นรถไฟฟ้าสาย 2 ของมหานครฉงชิ่ง ที่กำลังวิ่งผ่านสถานีหลี่จื่อป้า (Liziba Station) ทะลุตึก 19 ชั้นซึ่งเป็นอาคารที่พักอาศัยของประชาชนรถไฟฟ้าสายนี้ถูกสร้างขึ้นโดยไม่ต้องรื้อถอนตึกดังกล่าว โดยสถานีหลี่จื่อป้าใช้พื้นที่เพียงชั้น 6-8 ของตัวอาคารเท่านั้น แต่ประชาชนที่อาศัยอยู่ไม่ต้องกังวลเรื่องของเสียงรบกวนเนื่องจากผ่านการออกแบบให้สามารถลดเสียงการทำงานด้วยอุปกรณ์ชนิดพิเศษ ที่ทำให้เสียงของรถไฟฟ้าสายนี้ดังเท่าเครื่องล้างจาน (ประมาณ 75.8 เดซิเบล)



จากนั้นนำท่านเดินทางสู่ **เมืองอุ๋หลง** ตั้งอยู่ทางทิศตะวันออกเฉียงใต้ของ เมืองฉงชิ่งเป็นเมืองที่อยู่ท่ามกลางหุบเขาโอบล้อมด้วยภูเขาสูง ทำให้เมืองนี้มีป่าไม้ และพื้นที่สีเขียวเยอะและอากาศดี มีแม่น้ำอุ๋เจียงไหลตัดผ่านกลางเมือง **(ใช้เวลาในการเดินทางโดยประมาณ 3 ชั่วโมง)**

คำ รับประทานอาหารค่ำ ณ ภัตตาคาร **(มื้อที่ 2)**
ที่พัก **DA WEI YING HOTEL** หรือระดับเทียบเท่า 4 ดาว (มาตรฐานจีน)

GO1CKG-FD011 ฉงชิ่ง ฉิงตู สายจิ้งแบบตะโกน...อุ๋หลง สี่ตรูณี ปี้เผิงโกว 7 วัน 5 คืน ****ไม่ลงร้านช้อปปิ้ง**** เดินทางโดย (FD)

วันที่ 2

อุโมงค์-อุทยานเขานางฟ้า-อุทยานหลุมบ่อฟ้า+สะพานสวรรค์ (รวมลิฟต์แก้ว+รถอุทยาน+รถกอล์ฟ)-จุดชมวิวระเบียงแก้ว-ฉงชิ่ง-หงหยาดัง

เช้า รับประทานอาหารเช้า ณ ห้องอาหารภายในโรงแรม (มื้อที่ 3)

นำท่านเที่ยวชม **อุทยานเขานางฟ้า (นั่งรถไฟเล็กชมอุทยาน)** อุทยานท่องเที่ยวทางธรรมชาติ ระดับ 4A ของประเทศจีน มีบรรยากาศสวยงามและมีพื้นที่กว้างใหญ่ด้วยความสวยงามที่โดดเด่นของที่นี่ และเป็นอุทยานที่ประกอบไปด้วยต้นไม้เขียวชอุ่มทั้งผืนป่า รายล้อมด้วยภูเขารูปทรงแปลกตา หล้าที่นี่ใช้เป็นอาหารสัตว์ได้ตลอดทั้งปี และในฤดูหนาวที่นี่จะกลายเป็นลานหิมะขนาดใหญ่ กลายเป็นสิ่งมหัศจรรย์ 4 อย่างที่พบได้ในที่นี่ทีเดียว



กลางวัน รับประทานอาหารกลางวัน ณ ภัตตาคาร (มื้อที่ 4)

นำท่านเดินทางสู่ **อุทยานแห่งชาติหลุมฟ้าสะพานสวรรค์ (รวมรถอุทยาน+ลิฟต์แก้ว+รถแบดเตอร์)** มรดกโลกทางธรรมชาติระดับ 5A ที่เกิดจากการยุบตัวของเปลือกโลก ทำให้เกิดเป็นบ่อหลุมขนาดใหญ่ที่ลึกประมาณ 300-500 เมตร และมีบางส่วนเป็น โพลงทะเลเหมือนกับสะพานทอดข้ามระหว่างภูเขา ภายในอุทยานแห่งชาติหลุมฟ้า -สะพานสวรรค์ ยังมีโรงเตี๊ยมเก่าๆ ซึ่งเป็นจุดแวะพักของคนเดินทางในสมัยก่อนตั้งแต่ในสมัยราชวงศ์ถัง (ค.ศ. 618-907) และจุดนี้เองที่จางอ๋อ โหมวใช้เป็นฉากในหนังการถ่ายทำหนังเรื่อง "ศึกโค่นบัลลังก์วังทอง ล่าสุดใช้เป็นฉากในหนังฮอลลีวูดฟอร์มยักษ์ TRANSFORMER4 ที่โด่งดังไปทั่วโลก



นำท่านสู่ **ระเบียงแก้ว** จุดชมวิวยักษ์ใหญ่ที่สุดในเอเชียออกแบบโดยผู้เชี่ยวชาญกว่า 20 คนจากทั้งในและนอกจีน ตั้งอยู่ 11 เมตรเหนือขอบหน้าผาสูงในเมืองเซียนหนู่ชาน กว้างอีก 26 เมตร หรือถ้าหากวัดจากระดับน้ำทะเลก็สูง 1,200 เมตร ว่ากันว่าน่าจะเป็นระเบียงจุดชมวิวกะจกที่ใหญ่ที่สุดในเอเชียแล้วยังสามารถชมวิวมุมสูงได้ทะลุถึงกันอุทยานกันเลยทีเดียวให้ท่านได้วัดใจเดินชมวิวและเก็บภาพได้ตามอัธยาศัย เดินทางสู่เมืองฉงชิ่ง



คำ รับประทานอาหารค่ำ ณ ภัตตาคาร **(มือที่ 5)**
นำท่านเดินทางกลับสู่ **มหานครฉงชิ่ง (ใช้เวลาในการเดินทางประมาณ 3 ชั่วโมง)** นำท่านชมความงดงามยามค่ำคืน **“หงหยาดัง”** คอมเพล็กซ์ในรูปแบบทรงอาคารโบราณขนาดใหญ่ ภายในมีร้านค้า ร้านอาหาร ร้านขายสินค้าที่ระลึก ฯลฯ ที่นี่ถือเป็นจุดนัดพบพักผ่อนของชาวเมือง และจุดชมวิวยักษ์ใหญ่ อีกทั้งยังเป็นจุดถ่ายรูปที่สำคัญของนักท่องเที่ยวอีกด้วย



Optional Tour ไฮไลท์ล่องเรือแม่น้ำเหลียงเจียงชมวิวดงชิงตอนกลางคืน ท่านจะได้พบกับทัศนียภาพยามค่ำคืนที่สวยงาม ชมแสงไฟสว่างไสวจากตึกหงหยาดังในยามค่ำคืน ใช้เวลาในการล่องเรือ 1.30 ชั่วโมง 300 หยวน/ท่าน หากท่านใดสนใจ สามารถสอบถามเพิ่มเติมและชำระเงินได้ที่ไกด์ท้องถิ่นหรือหัวหน้าทัวร์



ที่พัก **HOLIDAY INN EXPRESS HOTEL** หรือระดับเทียบเท่า 4 ดาว (มาตรฐานจีน)

GO1CKG-FD011 ฉงชิ่ง ฉิงตู สายจิ้งแบบตะโกน...อู่หลง สี่ตรูณี ปี้เผิงโกว 7 วัน 5 คืน **ไม่ลงร้านช้อปปิ้ง** เดินทางโดย (FD)

วันที่ 3 ฉงชิ่ง-นั่งรถไฟความเร็วสูงสู่เฉิงตู-จตุรัสหย่างเทียนวู-รูปปั้นหมีแพนด้าเซลฟี่ ร้านหนังสือจางซูเก่อ-ตุเจียงเยียน

เช้า รับประทานอาหารเช้า ณ ห้องอาหารภายในโรงแรม (มื้อที่ 6)

จากนั้นนำท่านเดินทางต่อเข้าสู่เมือง **เฉิงตู (เดินทางโดยรถไฟ ใช้เวลาเดินทางประมาณ 3 ชั่วโมง) เฉิงตู (Chengdu)** เป็นเมืองเอกอันยิ่งใหญ่ตั้งอยู่ใจกลาง มณฑลเสฉวน ประเทศจีน ซึ่งอยู่บริเวณลุ่มแม่น้ำหมีน ที่อุดมสมบูรณ์ มีประชากรราว 14 ล้านคน เมืองเฉิงตูนั้นนอกจากจะเป็นทั้ง ศูนย์กลางด้านการเมือง การทหาร การศึกษา การคมนาคม และอุตสาหกรรมแห่งภูมิภาคตะวันตกเฉียงใต้แล้ว ยังพร้อมไปด้วยวัฒนธรรมโบราณ และศิลปะที่หลากหลายที่สืบทอดมายาวนาน นับพันปี คู่ขนานไปกับเทคโนโลยีที่ก้าวล้ำนำสมัยได้อย่างลงตัว ซึ่งเราจะพบเห็นได้ที่เมืองเฉิงตู



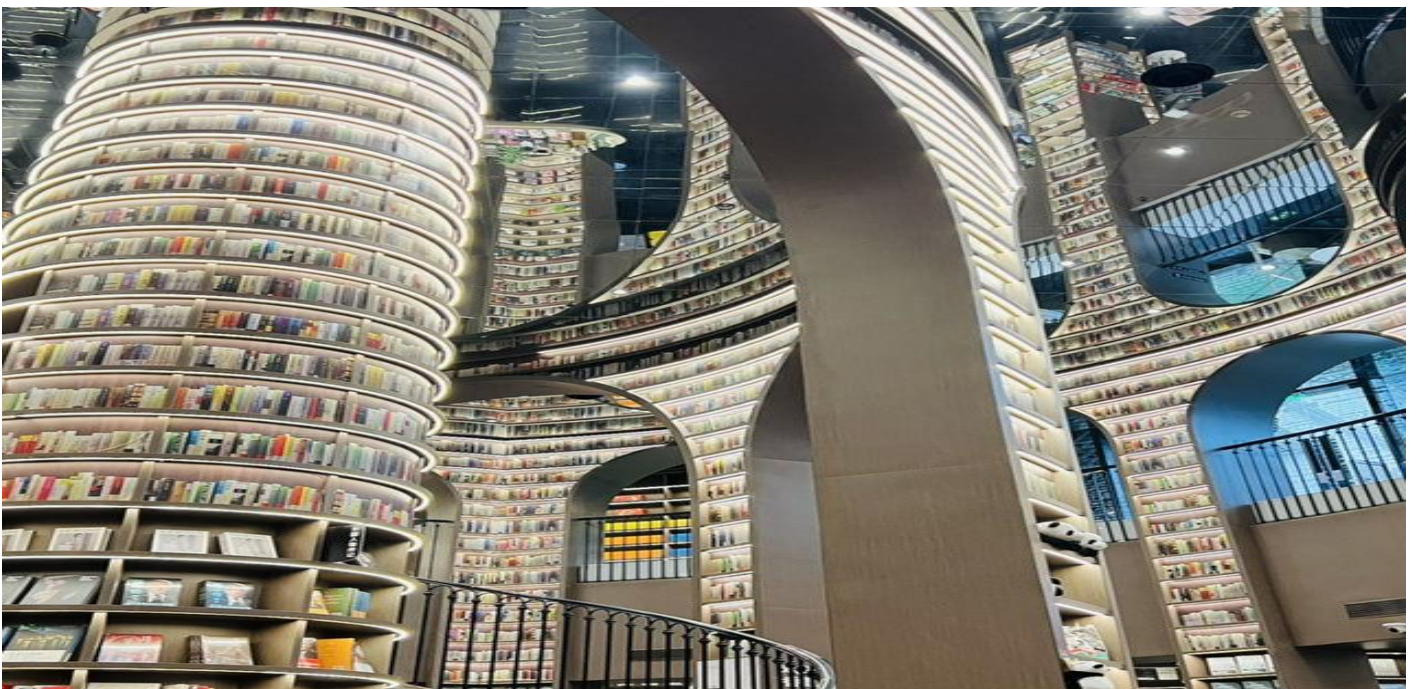
เที่ยง รับประทานอาหารกลางวัน ณ ภัตตาคาร (มื้อที่ 7)

จากนั้นนำท่านเดินทางสู่ **เมืองตูเจียงเยียน** ซึ่งตั้งอยู่บริเวณที่ราบลุ่มของแม่น้ำหมีนเจียง นครเฉิงตู มณฑลเสฉวน ในเมืองตูเจียงเยียนแห่งนี้ จัดเป็นระบบชลประทานที่เก่าแก่ที่สุดของโลก ซึ่งถูกสร้างขึ้นมานานกว่า 2,250 ปี ทั้งยังเป็นโครงการน้ำขนาดใหญ่เพียงแห่งเดียวที่ยังหลงเหลืออยู่จากสมัยโบราณ ที่ใช้เทคนิคการทดน้ำโดยที่ไม่ได้มีการสร้างเขื่อนกักน้ำ (ใช้เวลาเดินทางประมาณ 1.30 ชั่วโมง)

นำท่านเที่ยวชม **จตุรัสหย่างเทียนวู** นำท่านถ่ายกับรูปปั้นผลงานศิลปะ **รูปปั้นหมีแพนด้าอนเซลฟี่** ที่ตั้งอยู่กลางจตุรัสสุดน่ารัก ซึ่งออกแบบโดยนักออกแบบชื่อดัง Florentijn Hofman หมีแพนด้าตัวนี้มีความยาว 26 เมตร กว้าง 11 เมตร สูง 12 เมตรและหนัก 130 ตัน อยู่ในท่านอนหงายอยู่บนพื้นเท้ายกขึ้นจับไม้เซลฟี่สีชมพู เล่นถ่ายเซลฟี่อย่างสบายอารมณ์ น่ารักน่าเอ็นดูมาก นักออกแบบ Hofman แนะนำว่าผลงานแพนด้ายกโทรศัพท์มือถือขึ้นเพื่อถ่ายเซลฟี่มีความสุขมาก ด้วยท่าทางสบายๆ ผ่อนคลายและมีความสุข และเป็นการแสดงออกด้วยภาษาทางศิลปะแบบหนึ่งที่สะท้อนชีวิตในท้องถิ่น มอบความรู้สึกสนิทสนมและมีความสุขกับผู้ชมทุกท่าน



นำท่านเดินชม **ร้านหนังสือจงชู่เก๋อ (Zhongshuge)** ที่ตุเจียงเยียนเป็นร้านหนังสือที่ตกแต่งสวยงาม คล้ายเขาวงกตเพดานบนจะเป็นกระจกทำให้เห็นเป็นภาพสะท้อนที่ส่งให้ร้านดูยิ่งใหญ่



ค่ำ **รับประทานอาหารค่ำ ณ ภัตตาคาร (มื้อที่ 8)**

ที่พัก **LAVANDE HOTEL หรือระดับเทียบเท่า 4 ดาว (มาตรฐานจีน)**

วันที่ 4 ภูเขาสี่ตรุณี – ชวงเฉียวโกว (รวมรถอุทยาน) – เมืองตุเจียงเยียน

เช้า **รับประทานอาหารเช้า ณ ห้องอาหารภายในโรงแรม (มื้อที่ 09)**



นำท่านเดินทางสู่ **ภูเขาสี่ดรุณี** หรือ **ซีอูหนิงชาน (Siguniangshan)** เทือกเขาสูงชันที่ตั้งเรียงติดกัน 4 ยอดเขา เป็นหนึ่งในสถานที่ท่องเที่ยวธรรมชาติที่มีชื่อเสียงอย่างมากของการ ทัวร์จีน เพราะความสวยงามและความยิ่งใหญ่ มองเห็นหิมะที่ปกคลุมยอดเขาตลอดทั้งปี อุดมสมบูรณ์ด้วยผืนป่าเขียวขจี พร้อมธารน้ำใสเย็นไหลผ่าน สวยงามจนถูกขนานนามว่าเป็น “เทือกเขาแอลป์ในแผ่นดินจีน”



นำท่านเดินทางเข้าสู่ **อุทยานสี่ดรุณี (รวมรถอุทยาน)** หรือ **ซีอูหนิงชาน** ตั้งอยู่ในมณฑลเสฉวน ประเทศจีน เป็นยอดเขา 4 ลูกที่เรียงรายติดต่อกันไปจากทิศเหนือถึงทิศใต้เป็นระยะทาง 3.5 กิโลเมตร โดยมีความสูงเหนือระดับน้ำทะเลแบ่งเป็น 6,250 เมตร/ 5,664 เมตร/ 5,454 เมตร และ 5,355 เมตร บนยอดเขาทั้ง 4 แห่งนี้จะมีหิมะปกคลุมตลอดทั้งปี ทำให้ดูเหมือนส่วนสี่ระฆังที่คลุมด้วย

GO1CKG-FD011 ฉงชิ่ง ฉิงตู สวยจึงแบบตะโกน...อู่หลง สี่ดรุณี ปี่เฟิงโกว 7 วัน 5 คืน **ไม่ลงร้านช้อปปิ้ง** เดินทางโดย (FD)

ผ้าสีขาวของหญิงสาว 4 คน จึงเป็นที่มาของชื่อ “ภูเขาสีดรุณี” นั่นเองพื้นที่บริเวณภูเขาสีดรุณินั้น เป็นพื้นที่ชั้นหินแบบยุคโบราณ, เพราะเหตุผลที่ว่า ยอดเขามีลักษณะแปลกที่พบเห็นได้น้อย, บน ยอดเขามีหิมะปกคลุมตลอดปี, ทำให้ได้รับฉายาว่า “ราชินีแห่งดินแดนเสฉวน” หรือ “ภูเขา ศักดิ์สิทธิ์แห่งดินแดนทางทิศตะวันออก” มียอดเขาที่มีระดับความสูงน้ำทะเลสูงเกิน 5000 เมตร ถึง 61 ลูก รอยต่อระหว่างภูเขามียอดบึงทะเลสาบอยู่ถึง 25 แห่ง มีน้ำตกอยู่ 120 กว่าแห่ง นำท่านเที่ยวชม **หุบเขาชวงเฉียวโกว** เป็นจุดวิวทิวทัศน์ที่สวยงามที่สุด ชมความงามธรรมชาติของ ชวงเฉียวโกว(ลำน้ำสองสะพาน) ธารน้ำมีความยาว 35 กิโลเมตร มีทิวทัศน์ของภูเขาเป็นหลัก, ลำ ธารผ่านจุดต่างๆที่เป็นจุดทิวทัศน์ ไม่ว่าจะเป็น ซานกัวจวง, เขาหนิวซิน, เย่เหรินเฟิง ถือเป็นจุด ท่องเที่ยวแห่งหนึ่งของเขาสีดรุณีที่รวบรวมจุดสำคัญหลายๆอย่างเข้าด้วยกันไว้ ชมไฮไลท์จุดชมวิว ได้แก่ ชมหุบเขาหยินหยาง ทุ่งต้นหยาง แล้วเดินทางเข้าสู่ส่วนลึกสุด ท่านจะได้เห็นธารน้ำแข็ง ภูเขากระจกแก้ว ภูเขาดวงอาทิตย์ ภูเขาดวงจันทร์ ยอดเขากระต่ายทะเลสาบ และ ทุ่งหญ้าเหนียน หยุ่ป่า



กลางวัน รับประทานอาหารกลางวัน ณ ภัตตาคาร (เมื่อที่ 10)

นำท่านเดินทางกลับสู่ **เมืองตูเจียงเอียน** อยู่ในมณฑลเสฉวน เมืองขนาดกลาง ๆ กำลังนำเที่ยวและ นำค้นหา โดยเฉพาะอย่างยิ่งได้ชื่อว่าเป็นเมืองที่มีการจัดการกับ "น้ำ" ได้อย่างมีประสิทธิภาพ อีกทั้ง

ยังดีที่สุดเมืองหนึ่งของจีน สามารถแก้ปัญหาหน้าท่วมเมืองจนกลายเป็น "แดนสวรรค์" ของชาวเมืองแทน เพราะมีเขื่อนตุน้ำเจียงเยียน



ค่ำ รับประทานอาหารค่ำ ณ ภัตตาคาร **(มื้อที่ 11)**

ที่พัก **LAVANDE HOTEL หรือระดับเทียบเท่า 4 ดาว (มาตรฐานจีน)**

วันที่ 5 **ตุน้ำเจียงเยียน-อุทยานปีผิงโกว (รวมรถอุทยานและรถกอล์ฟ)-เฉิงตู**

เช้า รับประทานอาหารเช้า ณ ห้องอาหารภายในโรงแรม **(มื้อที่ 12)**

จากนั้นนำท่านเดินทางสู่ **อุทยานปีผิงโกว (รวมรถอุทยาน)** ที่นี่เป็นอีกหนึ่งอุทยานท่องเที่ยวทางธรรมชาติที่มีความสวยงามไม่แพ้ 2 อุทยานที่กล่าวมา ทั้งธรรมชาติที่สวยงามหลากหลายภายในอุทยานด้านใน ซึ่งมีสภาพอากาศที่เย็นสบาย มีความสดชื่น โดยมีจุดชมวิวเป็นน้ำตกที่สวยงามอยู่ท่ามกลางหุบเขาที่สวยงามให้ได้ชมแบบชื่นใจ และยังมีดอกไม้บานาพรรณที่สวยงามให้ได้ชม แล้วด้านในยังมีทะเลสาบอันกว้างใหญ่ที่มีน้ำใสสะอาด ซึ่งน้ำเหล่านี้ไหลมาจากภูเขาหิมะที่สูงใหญ่ด้านบน และก็จะได้มองเห็นภูเขาหิมะกลาเซียร์ที่ตั้งตระหง่านอยู่หลายลูก เป็นภาพความงดงามตระการตา ที่ได้เห็นถึงความยิ่งใหญ่ที่ธรรมชาติได้สร้างสรรค์ขึ้นมาอย่างน่ามหัศจรรย์ใจ



กลางวัน รับประทานอาหารกลางวัน ณ ภัตตาคาร (มื้อที่ 13)

บ่าย นำท่านชมความงดงามของอุทยานปีนังโกว ได้แก่

ทะเลสาบหลงฉาน (龙池)

ทะเลสาบหลงฉานเป็นทะเลสาบน้ำใสสีฟ้าที่งดงาม มีภูเขาหิมะล้อมรอบ เสมือนภาพวาดที่มีชีวิตจริง ทะเลสาบแห่งนี้ถือเป็นจุดชมวิวที่มีชื่อเสียงที่สุดในอุทยาน นักท่องเที่ยวที่มา เที่ยวจีน ไม่ควรพลาดที่จะเดินเล่นบริเวณริมทะเลสาบเพื่อชมทิวทัศน์ที่สวยงามของธรรมชาติอย่างใกล้ชิด



หุบเขาฉางหลง (长龙沟)

หุบเขาฉางหลงเป็นหุบเขาที่เต็มไปด้วยป่าไม้เขียวขจี สภาพแวดล้อมธรรมชาติในหุบเขาแห่งนี้เหมาะสำหรับการเดินป่า ตั้งแคมป์ หรือปีนเขา นักท่องเที่ยวสามารถเดินผ่านเส้นทางที่มีทิวทัศน์สวยงาม และสูดอากาศบริสุทธิ์จากป่าสนที่ล้อมรอบ



สมควรแก่เวลา นำท่านเดินทางกลับสู่ ที่พัก เมืองเฉิงตู

ค่า รับประทานอาหารค่ำ ณ ภัตตาคาร **(มื้อที่ 14)**
ที่พัก **MARRIOTT AC HOTEL หรือระดับเทียบเท่า 4 ดาว (มาตรฐานจีน)**

**วันที่ 6 เฉิงตู-ถนนจินหลี่-วัดต้าฉือ-ถนนไท่กู่หลี่-เดินชุนซีลู่-ตึก IFS แพนด้ายักษ์
สนามบินเฉิงตู**

เช้า รับประทานอาหารเช้า ณ ห้องอาหารภายในโรงแรม **(มื้อที่ 15)**

จากนั้นนำท่านเดินทางกลับสู่ **เมืองเฉิงตู (ใช้เวลาเดินทางประมาณ 1 ชั่วโมง)** จากนั้นนำท่านเที่ยวชม **ถนนคนเดินโบราณจินหลี่** ถนนคนเดินสายนี้เป็นถนนโบราณตั้งแต่ราชวงศ์ ชิง ในอดีตเคยเป็นโรงงานผลิตผ้าไหมใหญ่ที่สุดในจีน ในสมัยสามก๊กถือว่าเป็นสถานที่ที่ค้าขายของ ขายผ้าไหม งานฝีมือต่างๆ ที่มีความสำคัญและคึกคักมาก แต่ปัจจุบันได้เปลี่ยนเป็นถนนช้อปปิ้ง แหล่งช้อปปิ้งที่มีกลิ่นอายความคลาสสิก ความโบราณที่ผสมผสานกับความบันเทิงที่ท่องเที่ยวสมัยใหม่ได้อย่างลงตัว



จากนั้นนำท่านสักการะ **วัดต้าฉือ** ซึ่งอยู่บริเวณติดกันกับถนนไท่กู่หลี่ ซึ่งวัดเก่าแก่แห่งนี้แต่เดิมพระถึงข้าจึงเคยจำพรรษาก่อนเดินทางไปชมพู่ทวิป



กลางวัน รับประทานอาหารกลางวัน ณ ภัตตาคาร **(มือที่ 16)**

อิสระช้อปปิ้ง ณ **ถนนไท่กู่หลี่** ช้อปปิ้งคอมเพล็กซ์ ร้านอาหาร ห้างสรรพสินค้าใต้ดิน โรงภาพยนตร์ จัตุรัส และโรงแรมหรูอย่าง The Temple House ใครชอบสไตล์จีนโมเดิร์น



GO1CKG-FD011 ฉงชิ่ง ฉิงตู สายจิ้งแบบตะโกน...อู่หลง สี่ตรูณี ปี้เผิงโกว 7 วัน 5 คืน **ไม่ลงร้านช้อปปิ้ง** เดินทางโดย (FD)

จากนั้นนำท่านช้อปปิ้ง **ถนนคนเดินชุนซีลุ่** (Chunxi Road Pedestrian Street) หรือ Walking Street ของเสฉวน เป็นย่านช้อปปิ้งทันสมัยชื่อดังที่นี่ เทียบกับสยามสแควร์เมืองไทยเลยทีเดียว เป็นถนนขนาดใหญ่ และเป็นถนนปิดที่ไม่ให้รถวิ่งผ่านเข้าไปได้ ภายในสองฝากฝั่งของถนนมีแต่ร้านค้าขายสินค้ามากมาย ตั้งแต่ร้านแบรนด์เนมชื่อดัง สินค้าแบรนด์จีน มีสินค้ามากมายให้เลือกซื้อ อาทิ เสื้อผ้า รองเท้า เครื่องสำอาง เครื่องดื่ม อาหารการกิน รวมถึงยังมีห้างสรรพสินค้าขนาดใหญ่ชื่อดัง ให้เหล่านักช้อปปิ้งได้เดินเลือกซื้อสินค้าตามใจชอบกันอย่างเพลิดเพลิน



นำท่านชมจุดเช็คอินที่ **หิมิแพนด้ายักษ์ป็นติก (IFS BUILDING)** เป็นแพนด้ายักษ์น่ารักกำลังป้ายป็นติก เป็นประติมากรรมแพนด้ายักษ์แขวนอยู่บนอาคาร IFS ในใจกลางเมืองเฉิง พิเศษ สำหรับท่านใดที่ชื่นชอบสินค้า **Art Toys** นำท่านช้อปปิ้ง ณ ร้าน **POP MART** ให้ท่านได้เลือกชมเลือกซื้อสินค้าได้อย่างจุใจ

คำ รับประทานอาหารค่ำ ณ ภัตตาคาร **(เมื่อที่ 17) เมนูพิเศษสุกี้หม่าล่า**
20.00 น. สมควรแก่เวลานำท่านเดินทางสู่ **สนามบินเฉิงตู** เช็คอิน ณ เคาน์เตอร์สายการบิน **Air Asia**
*** รวมน้ำหนักกระเป๋า 20 กิโลกรัม/ท่าน**

วันที่ 7 **สนามบินเฉิงตู-(FD563:02.50-05.00) – กรุงเทพฯ**

02.50 น. เดินทางกลับกรุงเทพฯ โดยสายการบิน **Air Asia** เที่ยวบินที่ **FD563** ****ไม่มีอาหารบนเครื่อง****

05.00 น. เดินทางกลับถึง **สนามบินดอนเมือง** โดยสวัสดิภาพ พร้อมความประทับใจในการเดินทาง

อัตราค่าบริการและเงื่อนไขรายการท่องเที่ยว

กำหนดวันเดินทาง	ผู้ใหญ่/เด็ก พัก 2-3 ท่าน ท่านละ	พักเดี่ยว เพิ่มท่านละ	จอยแลนด์ ท่านละ
07-13 ต.ค.68	30,900.-	6,900.-	23,900.-
16-22 ต.ค.68	30,900.-	6,900.-	23,900.-
23-29 ต.ค.68	30,900.-	6,900.-	23,900.-
30 ต.ค.-05 พ.ย.68	30,900.-	6,900.-	23,900.-
06-12 พ.ย.68	27,900.-	6,900.-	20,900.-
09-15 พ.ย.68	28,900.-	6,900.-	21,900.-
13-19 พ.ย.68	27,900.-	6,900.-	20,900.-
14-20 พ.ย.68	28,900.-	6,900.-	21,900.-
16-22 พ.ย.68	28,900.-	6,900.-	21,900.-
17-23 พ.ย.68	28,900.-	6,900.-	21,900.-
19-25 พ.ย.68	28,900.-	6,900.-	21,900.-
20-26 พ.ย.68	28,900.-	6,900.-	21,900.-
22-28 พ.ย.68	28,900.-	6,900.-	21,900.-
23-29 พ.ย.68	28,900.-	6,900.-	21,900.-
26 พ.ย.- 02ธ.ค.68	28,900.-	6,900.-	21,900.-
27 พ.ย.-03 ธ.ค.68	28,900.-	6,900.-	21,900.-
29 พ.ย.-05 ธ.ค.68	28,900.-	6,900.-	21,900.-
30 พ.ย.-06 ธ.ค.68	28,900.-	6,900.-	21,900.-
04-10 ธ.ค.68	29,900.-	6,900.-	22,900.-

05-11 ธ.ค.68	29,900.-	6,900.-	22,900.-
10-16 ธ.ค.68	29,900.-	6,900.-	22,900.-
18-24 ธ.ค.68	29,900.-	6,900.-	22,900.-
25-31 ธ.ค.68	31,900.-	6,900.-	24,900.-
28 ธ.ค.68-03 ม.ค.69	32,900.-	6,900.-	25,900.-
30 ธ.ค.68-05 ม.ค.69	31,900.-	6,900.-	24,900.-
31 ธ.ค.68-06 ม.ค.69	31,900.-	6,900.-	24,900.-

ราคาทัวร์ข้างต้นยังไม่รวมค่าทิปมัคคุเทศน์ท้องถิ่นและคนขับรถ 2,000 บาท/ท่าน/ทริป

โปรแกรมอาจจะมีการปรับเปลี่ยนตามความเหมาะสมของสภาพอากาศและฤดูกาล
รายการนี้เป็นทัวร์ราคาพิเศษไม่มีราคาเด็ก



สำคัญ โปรดอ่านเงื่อนไขที่ท่านควรทราบ

- ข้อมูลสำคัญเกี่ยวกับสายการบิน**

การจัดที่นั่งบนเครื่องบินจะเป็นไปตามที่สายการบินเป็นผู้กำหนด โดยจะเป็นการรันตามระบบ ไม่สามารถเลือกที่นั่งและที่นั่งอาจจะไม่ได้ติดกัน ซึ่งทางบริษัทไม่สามารถเข้าไปจัดการได้แต่อย่างใด


- ข้อมูลสำคัญเกี่ยวกับโรงแรมที่พัก**

ห้องพักโรงแรมอาจแตกต่างกัน จึงทำให้ห้องพักแบบห้องเดี่ยว (Single) ห้องพักรู (Twin / Double) และห้องพัก แบบ 3 ท่าน (Triple) อาจจะไม่ได้อยู่ในตึกเดียวกัน หรือชั้นเดียวกัน


- เงื่อนไข และข้อควรทราบอื่นๆ ที่ท่านควรทราบ**

รายการทัวร์สามารถสลับ สับเปลี่ยน หรือลด ตามสภาพอากาศและความเหมาะสม โดยคำนึงถึงความปลอดภัยของผู้เดินทางเป็นหลัก โดยไม่ต้องแจ้งให้ทราบล่วงหน้า



สำคัญ !!
กรุณาอ่านเงื่อนไข
แนบท้ายโดยละเอียด
เพื่อประโยชน์สูงสุดของท่าน

หากทำการชำระเงินแล้ว

ทางบริษัทขอสงวนสิทธิ์ในการถือว่าท่านยอมรับเงื่อนไขดังกล่าวแล้ว ทางบริษัทถือว่าจะไม่มีการฟ้องร้องใดๆ เนื่องจากท่านได้ยอมรับเงื่อนไขในการให้บริการแล้ว



✔ อัตราค่าบริการรวม



ค่าตัวโดยสารเครื่องบินไป-กลับ ชั้นประหยัด พร้อมค่าภาษีสนามบินทุกแห่งตามรายการทัวร์ข้างต้น



เจ้าหน้าที่บริษัท ฯ คอยอำนวยความสะดวกทุกท่านตลอดการเดินทาง



ค่าประกันวินาศภัยเครื่องบินตามเงื่อนไขของแต่ละสายการบิน



ค่าอาหาร ค่าเข้าชม และ ค่ายานพาหนะทุกชนิดตามที่ระบุไว้ในรายการทัวร์ข้างต้น



ค่าน้ำหนักกระเป๋าเดินทางในกรณีที่เกิดเกินกว่าสายการบินกำหนด 20 กิโลกรัม / ท่าน / ใบ



คุ้มครองการเสียชีวิตจากอุบัติเหตุสูงสุด 2,000,000 บาท คุ้มครองค่ารักษาพยาบาลจากอุบัติเหตุสูงสุด 500,000 บาท

(เงื่อนไขตามกรมธรรม์)เงื่อนไขประกอบการเดินทาง ค่าประกันอุบัติเหตุและค่ารักษาพยาบาล คุ้มครองเฉพาะกรณีที่ได้รับอุบัติเหตุระหว่างการเดินทางไม่คุ้มครองถึงการสูญเสียทรัพย์สินส่วนตัวและไม่คุ้มครองโรคประจำตัวของผู้เดินทางและคุ้มครองเฉพาะผู้เดินทางไปกลับพร้อมกรุ๊ปเท่านั้น



ค่าที่พักห้องละ 2-3 ท่าน ตามโรงแรมที่ระบุไว้ในรายการหรือ ระดับเทียบเท่า

- กรณีห้อง TWIN BED (เตียงเดี่ยว 2 เตียง) ซึ่งโรงแรมไม่มีหรือเต็ม ทางบริษัทขอปรับเป็นห้อง DOUBLE BED แทนโดยมี ต้องแจ้งให้ทราบล่วงหน้า

- หากต้องการห้องพักแบบ DOUBLE BED ซึ่งโรงแรมไม่มีหรือเต็ม ทางบริษัทขอปรับเป็นห้อง TWIN BED แทนโดยมี ต้อง แจ้งให้ทราบล่วงหน้า เช่นกัน

- กรณีพักแบบ TRIPLE ROOM 3 ท่าน ท่านที่ 3 อาจเป็น เสริมเตียง หรือ SOFA BED หรือ เสริมฟูกที่นอน ทั้งนี้ ขึ้นอยู่กับรูปแบบการจัดห้องพักของโรงแรมนั้นๆ

✘ อัตราค่าบริการไม่รวม



ค่าทำหนังสือเดินทางไทย และเอกสารต่างดาว



ค่าภาษีน้ำมัน ที่สายการบินเรียกเก็บเพิ่ม ภายหลังจากทางบริษัทฯ ได้ออกตั๋วเครื่องบินไปแล้ว ซึ่งลูกค้าต้องชำระส่วนต่างเพิ่ม



ภาษีมูลค่าเพิ่ม 7% และหัก ณ ที่จ่าย 3%



ค่าทิปมัคคุเทศก์ท้องถิ่นและคนขับรถ รวม 2,000 บาท/ท่าน/กรุ๊ป (เด็กชำระทิปเท่ากับผู้ใหญ่) ชำระที่สนามบิน



ค่าน้ำหนักกระเป๋าเดินทางในกรณีที่เกิดเกินกว่าสายการบินกำหนด



ค่าใช้จ่ายส่วนตัวนอกเหนือจากรายการ เช่น ค่าเครื่องดื่ม, ค่าอาหารที่สั่งเพิ่ม, ค่าโทรศัพท์ ฯลฯ สำหรับท่านที่รับประทานอาหารพิเศษ อาหารเจ หรือไม่ทานเนื้อสัตว์ ไม่ทานหมู ไม่ทานไก่ และมีความจำเป็นให้ทางบริษัท จัดเตรียมอาหารไว้ให้ท่านเป็นพิเศษนอกเหนือจากที่กรุ๊ปจัดไว้ในรายการ ขอสงวนสิทธิ์ในการเรียกเก็บค่าใช้จ่ายเพิ่มเติมตามจริงเท่านั้น



ค่าธรรมเนียมเอกสารเข้าเมืองสำหรับผู้ถือพาสปอร์ตต่างประเทศ

(ทางรัฐบาลจีนประกาศยกเลิกวีซ่าให้กับคนไทย ผู้ที่ประสงค์จะพำนักระยะสั้นในประเทศจีน ในรอบ 6 เดือน ไม่เกิน 90 วัน **ถ้ากรณีทางรัฐบาลจีนประกาศให้กลับมาใช้วีซ่า ผู้เดินทางจะต้องเสียค่าใช้จ่ายเพิ่มในการขอวีซ่าตามที่สถานทูตกำหนด)





เงื่อนไขการให้บริการ

1. การเดินทางในแต่ละครั้งจะต้องมีผู้โดยสารจำนวน 10 ท่านขึ้นไป ถ้าผู้โดยสารไม่ครบจำนวนดังกล่าว ทางบริษัทฯ ขอสงวนสิทธิ์ในการเปลี่ยนแปลงราคาหรือยกเลิกการเดินทาง
2. ในกรณีที่ลูกค้าต้องออกตัวโดยสารภายในประเทศ กรุณาติดต่อเจ้าหน้าที่ของบริษัทฯ เพื่อเช็คว่ากรุ๊ปมีการคอนเฟิร์มเดินทางก่อนทุกครั้ง เนื่องจากสายการบินอาจมีการปรับเปลี่ยนไฟล์ทบิน หรือเวลาบิน โดยไม่ได้แจ้งให้ทราบล่วงหน้า ทางบริษัทฯ จะไม่รับผิดชอบใด ๆ ในกรณี ถ้าท่านออกตัวภายในโดยไม่แจ้งให้ทราบและหากไฟล์ทบินมีการปรับเปลี่ยนเวลาบินเพราะถือว่าท่านยอมรับในเงื่อนไขดังกล่าว
3. การชำระค่าบริการ
 - 3.1 กรุณาชำระมัดจำ ท่านละ 15,000 บาท
 - 3.2 กรุณาชำระค่าทัวร์เต็มจำนวน ในกรณีที่ค่าทัวร์ราคาต่ำกว่า 10,000 บาท
 - 3.3 กรุณาชำระค่าทัวร์ส่วนที่เหลือ 30 วันก่อนออกเดินทาง ****45 วันก่อนเดินทางสำหรับช่วงสงกรานต์และปีใหม่****
 - 3.4 กรณีวันเดินทางน้อยกว่า 21 วัน หรือราคาทัวร์โปรโมชั่น ต้องชำระค่าทัวร์เต็มจำนวนเท่านั้น
4. กรณีผู้เดินทางที่ต้องการความช่วยเหลือเป็นพิเศษ เช่น การขอใช้วีลแชร์ที่สนามบิน กรุณาแจ้งบริษัทฯ อย่างน้อย 7 วันก่อนการเดินทาง หรือเริ่มตั้งแต่ท่านจองทัวร์ มิฉะนั้นทางบริษัทฯ ไม่สามารถจัดการได้ล่วงหน้า ทางบริษัทฯ ขอสงวนสิทธิ์ในการเรียกเก็บค่าใช้จ่ายตามจริงที่เกิดขึ้นกับผู้เดินทาง (ถ้ามี)
5. กรณีใช้หนังสือเดินทางราชการ (เล่มน้ำเงิน) เดินทางเพื่อการท่องเที่ยวกับคณะทัวร์ หากท่านถูกปฏิเสธในการเข้า-ออกประเทศใด ๆ ก็ตาม ทางบริษัทฯ ขอสงวนสิทธิ์ไม่คืนค่าทัวร์และรับผิดชอบใด ๆ ทั้งสิ้น



เงื่อนไขอื่นๆ

โปรดตรวจสอบ PASSPORT : กรุณานำพาสปอร์ตติดตัวมาในวันเดินทาง พาสปอร์ตต้องมีอายุไม่ต่ำกว่า 6 เดือน หรือ 180 วัน ขึ้นไปก่อนการเดินทาง และต้องมีหน้ากระดาษอย่างต่ำ 6 หน้า

หมายเหตุ : สำหรับผู้เดินทางที่อายุไม่ถึง 18 ปี และไม่ได้เดินทางกับบิดา มารดา ต้องมีจดหมายยินยอมให้บุตรเดินทางไปต่างประเทศจากบิดาหรือมารดาแนบมาด้วย





เงื่อนไขการยกเลิก

**กรณีการขอยกเลิกการเดินทาง หรือเลื่อนการเดินทาง นักท่องเที่ยวหรือตัวแทนจำหน่าย(ผู้มีชื่อในเอกสารการจอง) จะต้องแพกซ์ อีเมลล์ หรือ มาเซ็นเอกสารการยกเลิกที่บริษัท ใดๆอย่างใดอย่างหนึ่ง เพื่อเป็นการแจ้งยกเลิกกับทางบริษัทอย่างเป็นทางการเป็นลายลักษณ์อักษร (ทางบริษัทไม่ขอรับยกเลิกการจอง ผ่านทางโทรศัพท์ไม่ว่ากรณีใดๆ)

**กรณีนักท่องเที่ยวหรือตัวแทนจำหน่าย ต้องการขอรับเงินค่าบริการคืน นักท่องเที่ยวหรือตัวแทนจำหน่าย (ผู้มีชื่อในเอกสารการจอง) จะต้องแพกซ์ อีเมลล์ หรือ มาเซ็นเอกสารการขอรับเงินคืนที่บริษัท ใดๆอย่างใดอย่างหนึ่ง เพื่อทำเรื่องขอรับเงินค่าบริการคืน โดยแนบหนังสือมอบอำนาจพร้อมหลักฐานประกอบการมอบอำนาจ หลักฐานการชำระค่าบริการต่างๆ และหน้าสมุดบัญชีธนาคารที่ต้องการให้นำเงินเข้าให้ครบถ้วน โดยมีเงื่อนไขการคืนเงินค่าบริการ ตาม “ประกาศคณะกรรมการธุรกิจนำเที่ยวและมัคคุเทศก์ เรื่อง หลักเกณฑ์เกี่ยวกับการกำหนดอัตราการจ่ายเงินค่าบริการคืนให้แก่นักท่องเที่ยว พ.ศ. 2563” ดังนี้

ยกเลิก ไม่น้อยกว่า 30 วันก่อนการเดินทาง (ไม่นับวันเดินทาง)

คืนเงินค่าทัวร์เต็มจำนวน ยกเว้น ค่าใช้จ่ายที่เกิดขึ้นจริงเพื่อการเตรียมการนำเที่ยว ทั้งหมด เช่น ค่ามัดจำตัวเครื่อง ค่าบริการแลนด์ ต่างประเทศ เป็นต้น

ยกเลิก น้อยกว่า 15 วันก่อนการเดินทาง

ทางบริษัทฯ ขอสงวนสิทธิ์ ไม่คืนเงินค่าทัวร์ทั้งหมด การจ่ายเงินคืนแก่นักท่องเที่ยวตามข้อกำหนดด้านบน ซึ่งมีการหักเงินในบางส่วนนั้น เนื่องจากทางบริษัทฯ มีค่าใช้จ่ายที่ได้จ่ายจริงเพื่อการเตรียมการนำเที่ยวไปแล้ว เช่น การมัดจำที่นั่งบัตรโดยสารเครื่องบิน การจองที่พัก และ ค่าใช้จ่ายที่จำเป็นอื่นๆ เป็นต้น

ยกเลิก ไม่น้อยกว่า 15-29 วันก่อนเดินทาง (ไม่นับวันเดินทาง)

คืนเงิน 50% ของค่าทัวร์ทั้งหมด ยกเว้น ค่าใช้จ่ายที่เกิดขึ้นจริงเพื่อการเตรียมการนำเที่ยวทั้งหมด เช่น ค่ามัดจำตัวเครื่อง ค่าบริการแลนด์ ต่างประเทศ เป็นต้น

หากท่านงดการใช้บริการรายการใดรายการหนึ่ง หรือไม่เดินทางพร้อมคณะ

ทางบริษัทฯ จะถือว่าท่านสละสิทธิ์ **ไม่อาจเรียกร้องค่าบริการและเงินมัดจำคืน ไม่ว่ากรณีใดๆ ทั้งสิ้น**

การยกเลิกเดินทางกับกรุ๊ปที่ออกเดินทางช่วงเทศกาลวันหยุด เช่น ปีใหม่, สงกรานต์ เป็นต้น

บางสายการบินมีการกรันตีมัดจำที่นั่งกับสายการบิน และค่ามัดจำที่พิก รวมถึงเที่ยวบินพิเศษ เช่น CHARTER FLIGHT **จะไม่มีการคืนเงินมัดจำ หรือ ค่าทัวร์ทั้งหมดที่ชำระแล้ว** ไม่ว่าจะยกเลิกด้วยกรณีใดๆ

กรณีที่ท่องเที่ยวตรวจคนเข้าเมืองในกรุงเทพฯ และต่างประเทศปฏิเสธการเดินทางออกหรือเข้าประเทศที่ระบุ

บริษัทฯ ขอสงวนสิทธิ์ที่จะไม่คืนค่าทัวร์ ไม่ว่ากรณีใดๆ *สำคัญ !! บริษัททำธุรกิจเพื่อการท่องเที่ยวเท่านั้น ไม่สนับสนุนการเดินทางเข้าญี่ปุ่นโดยผิดกฎหมาย ลูกค้าต้องผ่านการตรวจคนเข้าเมืองด้วยตัวเอง โดยมัคคุเทศก์ไม่สามารถช่วยเหลือใดๆได้ทั้งสิ้น *

