

3 วัน 2 คืน

# มาเก๊า ฮองกง

## นั่งกระเช้ามองปิง



วัดเจ้าแม่กวนอิมฮ่องกง



วัดหวังต้าเซียน

**เสริมสิริมงคลทุกด้าน**

นั่งกระเช้ามองปิง นมัสการพระใหญ่โป้วหลิน  
นมัสการเจ้าแม่กวนอิมฮ่องกง เสริมดวงการเงิน  
หมุนกังหันอริชชานเวพร องค์กรฯ  
The Venetian ลาสเวกัสแห่งเอเชีย

เมนูสุดพิเศษ! ห่านย่าง, ต้มชาฮองกง, บุฟเฟ่ต์สไตล์ฮองกง



**11-13 ต.ค. 67**

**19,900**

# GO MACAO HONGKONG

มาเก๊า ฮ่องกง นั่งกระเช้านองปิง 3 วัน 2 คืน

โดยสายการบิน Air Macau (NX)

วันที่	โปรแกรมทัวร์	เช้า	เที่ยง	เย็น	โรงแรม
1	กรุงเทพฯ (สนามบินสุวรรณภูมิ) – สนามบินนานาชาติมาเก๊า (NX995 BKK-MFM 10:35-14:20) – ฮ่องกง – ซ้อป๋ิงย่านจิมซาจุ่ย – อะ ซิมโฟนี ออฟ ไลท์		×	×	Ramada Hong Kong Grand View Hotel หรือเทียบเท่า ระดับ 4 ดาว
2	กระเช้านองปิง 360 – พระใหญ่เกาะลันเตา – วัดแชกงหมิว – วัดหวังต้าเซียน – โรงงานจิ๋วเวอร์รี่ – วัดเจ้าแม่กวนอิมฮ่องฮ่า	🕒	🕒	🕒	Ramada Hong Kong Grand View Hotel หรือเทียบเท่า ระดับ 4 ดาว
3	มาเก๊า – วัดอาม่า – เซนาโตัสแควร์ – ร้านขนมพื้นเมือง – วิหารเซนต์ปอล – เวเนเซียน – สนามบินนานาชาติมาเก๊า – กรุงเทพฯ (สนามบินสุวรรณภูมิ) (NX992 MFM-BKK 19:40-21:50)	🕒	🕒	×	

## อัตราค่าบริการ

วันเดินทาง	ราคาทัวร์ผู้ใหญ่ /เด็ก พักห้องละ 2-3 ท่าน	ราคาทัวร์ไม่รวมตัว เครื่องบิน	ราคาห้องพักเดี่ยว
13 – 15 ต.ค. 67	22,900	19,900	28,900

อัตราค่าบริการสำหรับ เด็กอายุไม่เกิน 2 ปี ณ วันเดินทางกลับ (Infant) ท่านละ 6,000 บาท

**\*\* อัตรานี้ไม่รวมค่าทิปคนขับรถ และมัดคูปองที่พักคืน ท่านละ 1,500 บาท/ท่าน \*\***

Day1 กรุงเทพฯ (สนามบินสุวรรณภูมิ) – สนามบินนานาชาติมาเก๊า (NX995 BKK-MFM 10:35-14:20) – ฮองกง – ซ้อปั้งย่านจิมซาจู้ – อะ ซิมโฟนี ออฟ ไลท์

07.30 น. คณะพร้อมกัน ณ **สนามบินสุวรรณภูมิ** ขาออก ชั้น 4 สายการบิน **Air Macau** โดยมีเจ้าหน้าที่อำนวยความสะดวกแก่ทุกท่าน

10.35 น. นำท่านออกเดินทางสู่ **สนามบินนานาชาติมาเก๊า** เขตบริหารพิเศษมาเก๊า แห่งสาธารณรัฐประชาชนจีน โดยสายการบิน **AIR MACAU** เที่ยวบินที่ **NX995** (มีบริการอาหารร้อนและเครื่องดื่มบนเครื่อง)

14.20 น. ถึง **สนามบินนานาชาติมาเก๊า** หลังจากนั้นนำท่านผ่านพิธีการตรวจคนเข้าเมือง รับสัมภาระเรียบร้อยแล้ว (เวลาท้องถิ่นเร็วกว่าประเทศไทย 1 ชั่วโมง)

**หมายเหตุ :** เนื่องจากตัวเครื่องบินของคุณเป็นตัวสุ่มระบบ Random ไม่สามารถล็อกที่นั่งได้ ที่นั่งอาจจะไม่ได้นั่งติดกันและไม่สามารถเลือกช่วงที่นั่งบนเครื่องบินได้ในคณะ ซึ่งเป็นไปตามเงื่อนไขสายการบิน

จากนั้นนำท่านเดินทางสู่ **ฮองกง** เขตบริหารพิเศษฮองกงแห่งสาธารณรัฐประชาชนจีน (ในการเดินทางข้ามด่าน ท่านจะต้องแลกกระดาษสัมภาระของตนเองและผ่านพิธีการตรวจคนเข้าเมืองใช้เวลาในการเดินประมาณ 45-60 นาที)

จากนั้นนำท่านเดินทางสู่ **ย่านจิมซาจู้ (Tsim Sha Tsui)** ให้ท่านได้อิสระกับการช้อปปิ้งอย่างจุใจ ที่นี้มีร้านขายของมากมายให้ท่านได้เลือกซื้อ ทั้งเครื่องหนัง, เครื่องกีฬา, เครื่องใช้ไฟฟ้า, กล้องถ่ายรูป ฯลฯ รวมถึงสินค้าแบรนด์ที่เป็นของพื้นเมืองฮองกงอีกด้วย ที่สำคัญมี Shopping Complex ขนาดใหญ่ เช่น Ocean Terminal, K11 ซึ่งมีแบรนด์ดังให้ท่านได้เลือกซื้อ ไม่ว่าจะเป็น Prada, Louis Vuitton, Coach, Longchamp, Hemes, Giordano, Bossini และ แบรนด์อื่นๆ อีกมากมาย



นำท่านแวะชม **อะ ซิมโฟนี ออฟ ไลท์ (A Symphony Of Lights)** การแสดงแสงสีเสียงสุดยอดเยี่ยมตระการตาทุกค่ำคืน ในเวลา 20.00 น. ทิวทัศน์วิคตอเรียในฮองกง เป็นการแสดงแสงสีเสียงถาวรที่ใหญ่ที่สุดในโลก ครอบคลุมพื้นที่อาคารตึกสำคัญต่างๆ ที่ตั้งอยู่สองฟากฝั่งของอ่าววิคตอเรีย โดยในแต่ละตึกจะยิงแสงเลเซอร์สีต่างๆ เข้ากับจังหวะเพลงตลอดการแสดงโชว์

**คำ** **อิสระอาหารค่ำ เพื่อความสะดวกในการท่องเที่ยว**

**ที่พัก** **Ramada Hong Kong Grand View Hotel หรือ Dorsett Tsuen Wan Hotel หรือ iclub to kwa wan Hotel หรือเทียบเท่า ระดับ 4 ดาว**

(โรงแรมที่ระบุในรายการเป็นเพียงโรงแรมที่นำเสนอเบื้องต้นเท่านั้น ซึ่งอาจมีการเปลี่ยนแปลง แต่โรงแรมที่เข้าพักจะเป็นโรงแรมระดับเทียบเท่ากัน)

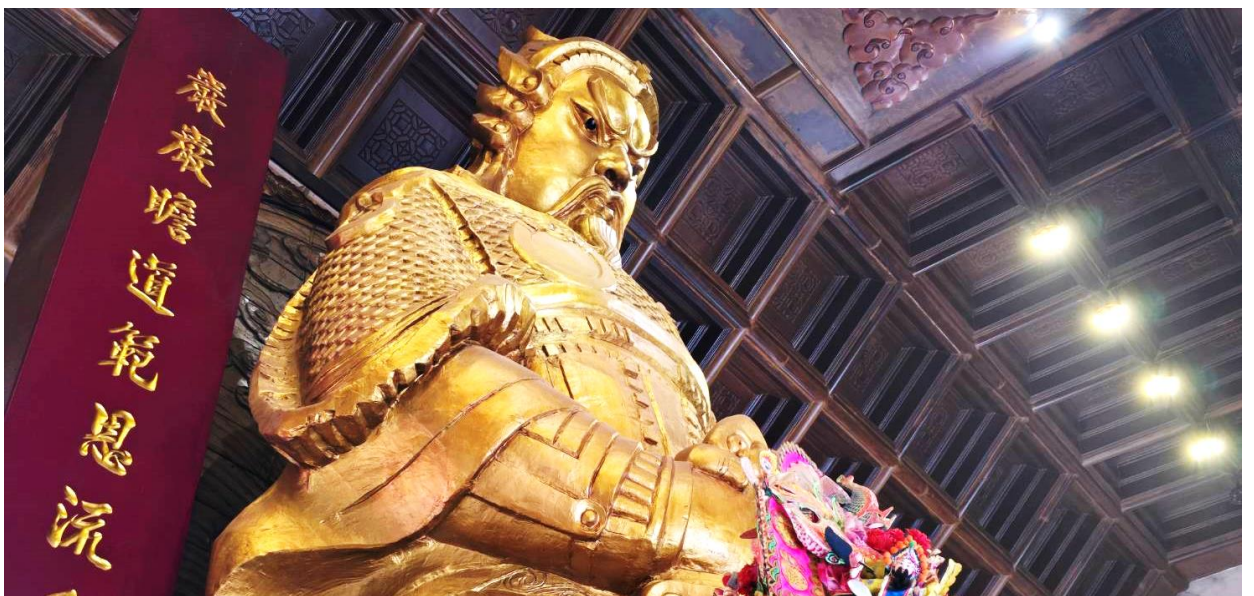
Day2 กระเช้านองปิง 360 - พระใหญ่เกาะลันเตา - วัดแซงทมิว - วัดหวังต้าเซียน- โรงงานจิวเวอร์รี่ - วัดเจ้าแม่กวนอิมฮ่องกง

เช้า รับประทานอาหารเช้า ณ ภัตตาคาร บริการท่านด้วยเมนูติ่มซำฮ่องกง (มื้อที่ 1)



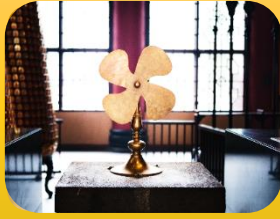
นำท่านเดินทางสู่ **เกาะลันเตา** สถานีตงซุง เพื่อนำท่านขึ้น **กระเช้านองปิง 360 (Ngong Ping 360)** ชมวิวมุมกว้าง 360 องศา รวมค่ากระเช้า ตลอดระยะทางทั้งหมด 5.7 กิโลเมตร **(ในกรณีที่กระเช้านองปิงปิด ทางบริษัทฯ ขอสงวนสิทธิ์นำท่านขึ้นชมโดยรถบัสแทน)**

จากนั้นนำท่านสักการะขอพร **พระใหญ่เทียนถาน ณ ลานอิชฺชฺวาน หรือ พระใหญ่เกาะลันเตา** พระพุทธรูปทองสัมฤทธิ์อันศักดิ์สิทธิ์ของฮ่องกง และเป็นพระพุทธรูปกลางแจ้งใหญ่ที่สุดในโลกองค์พระทำขึ้นจากการเชื่อมแผ่นทองสัมฤทธิ์กว่า 200 แผ่นเข้าด้วยกันหันพระพักตร์ไปทางด้านทะเลจีนใต้และมองอย่างสงบลงมายังหุบเขา และโขดหินเบื้องล่าง ให้ท่านชมความงดงามตามอัธยาศัย



นำท่านเดินทางสู่ **วัดแซงทมิว หรือ วัดก้งหัน (Che Kung Temple)** ขอพรเรื่องการเดินทางปลอดภัย สุขภาพแข็งแรง โชคลาภ และเงินทอง วัดตั้งฮ่องกงที่ตั้งมาถึงเมืองไทย เป็นวัดที่มีประวัติศาสตร์ยาวนานกว่า 300 ปี

ภายในวัดมีรูปปั้นสีทองเหลืองอร่าม ตั้งตระหง่านทั้งชายและขวา เป็นวัดศักดิ์สิทธิ์ที่มีความเชื่อในเรื่องกัณฑ์ลม โดยความหมายของใบพัดทั้ง 4 คือ เดินทางปลอดภัย อายุยืนยาว เงินทองไหลมาเทมา และสมปรารถนาทุกประการ หากหมุนกัณฑ์ตามเข็มนาฬิกา 3 รอบ จะพัดพาเอาสิ่งไม่ดีออกชีวิต และนำสิ่งดีๆ เข้ามาแทน



อธิษฐานขอพรและหมุนกัณฑ์แห่งโชคชะตาให้สิ่งดีๆ เข้ามาในชีวิต  
เมื่อหมุนกัณฑ์เสร็จแล้วตีกอง อีก 3 ครั้ง ดังๆ เพื่อให้เป็นที่รับรู้ทั่วกันทั้งฟ้าดิน  
และให้พรนั้นสมปรารถนา..

กลางวัน

รับประทานอาหารกลางวัน ณ ภัตตาคาร (มื้อที่ 2) เมนูพิเศษ.. ชาบูสไตล์ฮ่องกง (บุฟเฟต์เครื่องต้มไม่อัน)



จากนั้นนำท่านเดินทางสู่ **วัดหวังต้าเซียน (Wong Tai Sin Temple)** หรือ ซิกซิกหยวน ห่วงไต้ซิน ขอพรท่านห้วงไต้ซิน ที่เชื่อกันว่า “สามารถประทานพรให้ทุกคำขอ” สักการะเทพเจ้าไฉ่ซิงเอี้ยะ เทพเจ้าแห่งความร่ำรวยที่จะนำพาโชคลาภมาให้ เลื่องลือในด้านการให้พรโชคลาภ ความเจริญรุ่งเรือง ความร่ำรวย และการประสบความสำเร็จจากสิ่งที่ขอไว้ โดยทางวัดจะมีรูปและแผ่นทองให้คนละ 1 ชุด เพื่อนำไปปิดทองลงบนองค์ไฉ่ซิงเอี้ยะ เริ่มจากการไหว้ขอพร และตั้งจิตอธิษฐานด้านนอก นำธูปไปปักลงบนกระถางโดยใช้มือซ้ายเท่านั้น จากนั้นเจ้าหน้าที่จะเปิดประตูให้เข้าไปด้านใน ก่อนเข้าไปเจ้าหน้าที่จะแจก



ถูกพลาสติกสำหรับสวมหุ้มรองเท้าอีกที ด้านในจะมีซินแสคอยแนะนำวิธีการขอพรให้อย่างละเอียด วิธีการขอพร ให้เดินวนตามเข็มนาฬิกาอบเทพเจ้าไฉ่ซิงเอี้ยะทั้ง 5 องค์ จนครบ 3 รอบ ขณะที่เดินผ่านแต่ละองค์ให้ขอพรและ ไหว้ 3 ครั้ง เมื่อเดินจนครบให้กลับมายืนที่องค์ตรงกลาง บอกชื่อ-นามสกุล วัน/เดือน/ปี ที่มาไหว้ท่าน ตั้งจิต อธิษฐานขอพรมองไปที่ใบหน้าของท่าน (ชุดสักการะไหว้องค์ไฉ่ซิงเอี้ยะ สำหรับท่านที่ต้องการเข้าสักการะ ภายในวิหารเท่านั้น ค่าใช้จ่ายเพิ่มเติม ชุดละ 100 HK\$/ท่าน สอบถามข้อมูลได้ที่หัวหน้าทัวร์และไกด์ ท้องถิ่น ส่วนท่านใดที่ไม่ประสงค์จะเข้าสักการะ สามารถไหว้พระขอพรด้านนอกได้)



วิธีการอธิษฐานขอคู่ ทำนี้วตามแบบในรูปเลยเอานี้วโป้งกดปลายนี้วนาง แล้วเอานี้วก้อยสอดเข้าไปในรูของนี้วนางทั้ง 2 ข้าง แล้วเริ่มอธิษฐานกันเลย..

จากนั้นนำท่านชม **โรงงานจิวเวลรี่ (Jewelry Factory)** ที่ขึ้นชื่อของ ฮ่องกง โดยการย่อส่วนใบพัดของกังหันวัดแชกงมาทำเป็นเครื่องประดับ อาทิ จี้ แหวน กำไล เพื่อให้เป็นเครื่องประดับติดตัว ในการส่งเสริมดวงชะตาและเสริมดวงเรื่องฮวงจุ้ย



นำท่านเดินทางสู่ **วัดเจ้าแม่กวนอิมฮ่องฮำ (Kwun Yum Temple, Hung Hom)** เป็นวัดเล็กๆ อันเก่าแก่ ถูกสร้างมาตั้งแต่ปี พ.ศ. 2416 มีลักษณะสถาปัตยกรรมแบบวัดจีนดั้งเดิม วัดแห่งนี้มีชื่อเสียงโด่งดังในเรื่องของ “พิธี ยืมเงินเทพเจ้า” เพื่อให้เราร่ำรวยเงินทอง เงินไหลกองทองไหลมา โดยปกติทางวัดจะมีการจัดเทศกาลพิธียืมเงินเทพเจ้าโดยเฉพาะ แต่นอกจากนั้นในวันปกติก็สามารถมาทำพิธีขอได้ตามปกติ

**คำ**                    **รับประทานอาหารค่ำ ณ ภัตตาคาร (มื้อที่ 3) เมนูพิเศษ.. ท่านอย่าง**

**ที่พัก**                    **Ramada Hong Kong Grand View Hotel หรือ Dorsett Tsuen Wan Hotel หรือ iclub to kwa wan Hotel หรือเทียบเท่า ระดับ 4 ดาว**

(โรงแรมที่ระบุในรายการเป็นเพียงโรงแรมที่นำเสนอเบื้องต้นเท่านั้น ซึ่งอาจมีการเปลี่ยนแปลง แต่โรงแรมที่เข้าพักจะเป็นโรงแรมระดับเทียบเท่ากัน)

**Day3**                    **มาเก๊า - วัดอาม่า - เซนาโตัสแควร์ - ร้านขนมพื้นเมือง - วิหารเซนต์ปอล - เวเนเซียน - สนามบินนานาชาติมาเก๊า - กรุงเทพฯ (สนามบินสุวรรณภูมิ) (NX992 MFM-BKK 19:40-21:50)**

**เช้า**                    **รับประทานอาหารเช้า ณ ภัตตาคาร บริการท่านด้วยเมนูติ่มซำฮ่องกง (มื้อที่ 4)**

นำท่านเดินทางสู่ **มาเก๊า** (ในการเดินทางข้ามด่าน ท่านจะต้องลากกระเป๋าสัมภาระของท่านเองและผ่านพิธีการตรวจคนเข้าเมืองใช้เวลาในการเดินประมาณ 45-60 นาที) ในอดีตมาเก๊าเป็นเพียงแค่หมู่บ้านเกษตรกรรมและประมงเล็กๆ ซึ่งเป็นเมืองที่มีประวัติศาสตร์ยาวนาน โดยมีชาวจีนกวางตุ้งและฟูเจี้ยนเป็นชนชาติดั้งเดิม จนมาถึงช่วงต้นศตวรรษที่ 16 ชาวโปรตุเกสได้เดินเรือเข้ามายังคาบสมุทรแถบนี้เพื่อติดต่อค้าขายกับชาวจีน และมาสร้างอาณานิคมอยู่ในแถบนี้ ที่สำคัญ คือ ชาวโปรตุเกสได้นำพาเอาความเจริญรุ่งเรืองทางด้านสถาปัตยกรรมและศิลปวัฒนธรรมของชาติตะวันตกเข้ามาอย่างมากมาย ทำให้มาเก๊ากลายเป็นเมืองที่มีการผสมผสานระหว่างวัฒนธรรมตะวันออกและตะวันตกอย่างลงตัว



นำท่านเดินทางสู่ **วัดอาม่า (A-Ma Temple)** ให้ทุกท่านได้กราบไหว้เจ้าแม่ทับทิม ซึ่งเป็นวัดที่มีชื่อเสียงมากๆ สำหรับวัดแห่งนี้ตั้งอยู่ ใกล้กับทะเล ภายในวัดดูแล้วก็แปลกตาดีเพราะว่ามีการก่อสร้างกันแบบลดหลั่นกันไปตามพื้นที่ที่อำนวยการ เนื่องจากสถานที่แห่งนี้ตั้งอยู่ริมเชิงเขา เมื่อเดินพันซุ่มประตูก็จะพบกับศาลของเจ้าแม่ทับทิมตั้งอยู่ นอกจากนั้นก็ยังมี หอเมตตาคาร ศาลเจ้าแม่กวนอิม ศาลพุทธเซินเจ้าชานหลินและยังมีศาลเจ้าชานเล็ก ๆ อีกหลายศาลที่ได้มีการสร้างเพื่อถวายให้แก่เจ้าแม่ทับทิม





กลางวัน

### รับประทานอาหารกลางวัน ณ ภัตตาคาร (มื้อที่ 5)

นำท่านชม **วิหารเซนต์ปอล (Ruins of St. Paul's)** โบสถ์แห่งนี้เคยเป็นส่วนหนึ่งของวิทยาลัยเซนต์ปอล ซึ่งก่อตั้งในปี ค.ศ. 1594 และปิดไปในปี ค.ศ. 1762 และเป็นมหาวิทยาลัยตามแบบตะวันตกแห่งแรกของเอเชียตะวันออกเฉียงใต้ โบสถ์เซนต์ปอลสร้างขึ้นในปี ค.ศ. 1580 แต่ถูกทำลายถึงสองครั้ง ในปี ค.ศ. 1595 และ ค.ศ. 1601 ตามลำดับ จนกระทั่งเกิดเพลิงไหม้ในปี ค.ศ. 1835 ทั้งวิทยาลัย และโบสถ์ถูกทำลายจนเหลือแต่ด้านหน้าของตึกฐานโบสถ์ส่วนใหญ่และบันไดด้านหน้าของตึกแสดงให้เห็นถึงสไตล์ผสมระหว่างตะวันออกและตะวันตกและมีอยู่ที่นี่เพียงแห่งเดียวเท่านั้นในโลก

จากนั้นนำท่านเดินทางสู่ **เซนาโดสแควร์ (Senado Square)** อิสระให้ท่านได้เดินเที่ยวและเลือกซื้อสินค้าตามอัธยาศัย



นำท่านแวะ **ร้านขนมพื้นเมือง** ให้ท่านได้ชิมและซื้อขนม รวมถึงวิตามินต่างๆ ในราคาโดนใจ อาทิ เช่น วิตามินสกัดจากปลาทะเลน้ำลึก, นํ้านมผึ้งที่ช่วยบำรุงผิวพรรณ, หมูแผ่น และขนมอื่นๆ อีกมากมาย





นำท่านเดินทางสู่ **เวเนเซียน (The Venetian Macau)** เป็นคาสิโนคอมเพล็กซ์ขนาด

ใหญ่สุดของมาเก๊าที่มีโซนคาสิโนที่ใหญ่ที่สุดในโลก รวมทั้งยังเป็นอาคารที่มี

พื้นที่ใช้สอยขนาดใหญ่ที่สุดในเอเชียด้วย แต่สิ่งที่มีชื่อเสียงของเวเนเซียน

สำหรับนักท่องเที่ยวทั่วไปคือโซนที่เป็นห้าง ซึ่งออกแบบและตกแต่งให้

เหมือนกับสไตล์เมืองเวนิสของประเทศอิตาลี ซึ่งสร้างออกมาได้สวยงาม

และน่าตื่นตาตื่นใจจนมีชื่อเสียงไปทั่วโลก บรรยากาศในโซนห้างของเวเน

เซียนเรียกว่าGrand Canal Shoppes อยู่ที่ด้านข้างของโซนคาสิโนซึ่งจะแยก

ส่วนกันชัดเจนแต่จะมีทางเดินเชื่อมถึงกันได้ ภายในห้างจะมีรูปร่างคล้ายกับตัว U ที่

มีคลองไหลผ่านกลางทางเดินซึ่งจะมีบริการเรือพายกอนโดลา (Gondola) ส่วนเพดานจะทาสีและให้แสง

เหมือนกับเป็นท้องฟ้า ร้านต่างๆ ภายในห้างค่อนข้างหลากหลาย ทั้งของกินของใช้ต่างๆ อิสระให้ท่านช้อปปิ้ง

สนุกสนานกับกิจกรรมภายในเวเนเซียน **(ไม่รวมค่าตัวล่องเรือกอนโดลา)**



สมควรแก่เวลานำท่านเดินทางสู่ **สนามบินนานาชาติมาเก๊า** เขตบริหารพิเศษมาเก๊าแห่งสาธารณรัฐประชาชนจีน

19.40 น. นำท่านออกเดินทางสู่ **สนามบินสุวรรณภูมิ** โดยสายการบิน **AIR MACAU** เที่ยวบินที่ **NX992** (มีบริการอาหารร้อนและเครื่องดื่มบนเครื่อง)

21.50 น. เดินทางถึง **สนามบินสุวรรณภูมิ** โดยสวัสดิภาพ พร้อมความประทับใจ

## อัตราค่าบริการ

วันเดินทาง	ราคาทัวร์ผู้ใหญ่ /เด็ก พักห้องละ 2-3 ท่าน	ราคาทัวร์ไม่รวมตัว เครื่องบิน	ราคาห้องพักเดี่ยว
11 - 13 ต.ค. 67	19,900	16,900	25,900

อัตราค่าบริการสำหรับ เด็กอายุไม่เกิน 2 ปี ณ วันเดินทางกลับ (Infant) ท่านละ 6,000 บาท

**\*\* อัตรานี้ไม่รวมค่าทิปคนขับรถ และมีคคุเทศก์ท้องถิ่น ท่านละ 1,500 บาท/ท่าน \*\***

## อัตราค่าบริการรวม

- ค่าตัวโดยสารเครื่องบินไป-กลับ ชั้นประหยัดพร้อมค่าภาษีสนามบินทุกแห่งตามรายการทัวร์ข้างต้น
- ค่าที่พักห้องละ 2-3 ท่าน ตามโรงแรมที่ระบุไว้ในรายการหรือระดับเทียบเท่า (มาตรฐานโรงแรมฮ่องกง)
  - กรณีห้อง TWIN BED (เตียงเดี่ยว 2 เตียง) ซึ่งโรงแรมไม่มีหรือเต็ม ทางบริษัทขอปรับเป็นห้อง DOUBLE BED แทนโดยมีต้องแจ้งให้ทราบล่วงหน้า
  - หากต้องการห้องพักแบบ DOUBLE BED ซึ่งโรงแรมไม่มีหรือเต็ม ทางบริษัทขอปรับเป็นห้อง TWIN BED แทนโดยมีต้องแจ้งให้ทราบล่วงหน้า เช่นกัน
  - กรณีพักแบบ TRIPLE ROOM 3 ท่าน 1 ห้อง ท่านที่ 3 อาจเป็นเสริมเตียง หรือ SOFA BED หรือ เสริมฟูกที่นอน ทั้งนี้ขึ้นอยู่กับรูปแบบการจัดห้องพักของโรงแรมนั้นๆ
- ค่าอาหาร ค่าเข้าชม และ ค่ายานพาหนะทุกชนิด ตามที่ระบุไว้ในรายการทัวร์ข้างต้น
- เจ้าหน้าที่บริษัท ฯ คอยอำนวยความสะดวกทุกท่านตลอดการเดินทาง
- ค่าน้ำหนักสัมภาระรวมในตัวเครื่องบิน **25 กิโลกรัม/ท่านละ 1 ใบ**
- ค่าประกันวินาศภัยเครื่องบินตามเงื่อนไขของแต่ละสายการบิน
- อัตราดังกล่าวขอสงวนเฉพาะผู้ที่ถือหนังสือเดินทางไทยเท่านั้น
- ภาษีมูลค่าเพิ่ม 7% (เฉพาะค่าบริการ)
- ค่าประกันอุบัติเหตุเงิน 1,000,000 บาท (เงื่อนไขตามกรมธรรม์)

เงื่อนไขประกันการเดินทาง ค่าประกันอุบัติเหตุและค่ารักษาพยาบาลคุ้มครองเฉพาะกรณีที่ได้รับอุบัติเหตุระหว่างการเดินทาง ไม่คุ้มครองถึงการสูญเสียชีวิตส่วนตัวและไม่คุ้มครองโรคประจำตัวของผู้เดินทางและคุ้มครองเฉพาะผู้เดินทางไป-กลับ พร้อมกรุ๊ปเท่านั้น

## อัตราค่าบริการไม่รวม

1. ค่าทำหนังสือเดินทางไทย และเอกสารต่างด้าว
2. ค่าเอกสารเดินทางเข้าประเทศจีนสำหรับผู้ถือพาสปอร์ตต่างชาติ
3. ค่าน้ำหนักกระเป๋าเดินทางในกรณีที่เกิดเกินกว่าสายการบินกำหนด
4. ค่าใช้จ่ายส่วนตัวนอกเหนือจากรายการ เช่น ค่าเครื่องดื่ม, ค่าอาหารที่สั่งเพิ่มเอง, ค่าโทรศัพท์, ค่าซักรีด ฯลฯ  
\*สำหรับท่านที่รับประทานอาหารพิเศษ อาหารเจ หรือไม่ทานเนื้อสัตว์ ไม่ทานหมู ไม่ทานไก่ และมีความจำเป็นให้ทางบริษัทจัดเตรียมอาหารไว้ให้ท่านเป็นพิเศษนอกเหนือจากที่กรู๊ปจัดไว้ในรายการ ขอสงวนสิทธิ์ในการเรียกเก็บค่าใช้จ่ายเพิ่มเติมตามจริงหน้างาน
5. ค่าภาษีน้ำมัน ที่สายการบินเรียกเก็บเพิ่มหลังจากทางบริษัทฯ ได้ออกตั๋วเครื่องบิน
6. ค่าทิปคนขับรถ และมัคคุเทศก์ท้องถิ่น **รวม 1,500 บาท/ท่าน/ทริป**  
\*สำหรับหัวหน้าทัวร์แล้วแต่ความประทับใจและน้ำใจจากท่าน\*

## เงื่อนไขการให้บริการ

1. การเดินทางในแต่ละครั้งจะต้องมีผู้โดยสาร จำนวน 10 ท่านขึ้นไป ถ้าผู้โดยสารไม่ครบจำนวนดังกล่าว ทางบริษัทฯ ขอสงวนสิทธิ์ในการเปลี่ยนแปลงราคาหรือยกเลิกการเดินทาง
2. ในกรณีที่ลูกค้าต้องออกตัวโดยสารภายในประเทศ กรุณาติดต่อเจ้าหน้าที่ของบริษัทฯ เพื่อเช็คว่ากรุ๊ปมีการคอนเฟิร์มเดินทางก่อนทุกครั้ง เนื่องจากสายการบินอาจมีการปรับเปลี่ยนไฟล์ทบิน หรือเวลาบิน โดยไม่ได้แจ้งให้ทราบล่วงหน้า ทางบริษัทฯ จะไม่รับผิดชอบใดๆ ในกรณี ถ้าท่านออกตัวภายในโดยไม่แจ้งให้ทราบและหากไฟล์ทบินมีการปรับเปลี่ยนเวลาบินเพราะถือว่าท่านยอมรับในเงื่อนไขดังกล่าว
3. รายการทัวร์นี้มีलगร้านจิวเวลรี่ และร้านหยก โดยจะใช้เวลาประมาณ 60 นาที/ร้าน กรณีที่ท่านถ้าหากลูกค้าไม่มีความประสงค์จะเข้าร้านขายสินค้า หรือหากท่านต้องการแยกตัวออกจากคณะ ทางบริษัทฯ ขอสงวนสิทธิ์ในการเรียกเก็บค่าใช้จ่ายที่เกิดขึ้นจากท่านเป็นจำนวนเงิน **5,000 บาท/ท่าน**
4. ราคานี้สำหรับพาสปอร์ตไทยเท่านั้น **สำหรับพาสปอร์ตต่างชาติชำระเพิ่ม 5,000 บาท/ท่าน** ทุกกรณี
5. การชำระค่าบริการ
  - 5.1 วันเดินทางธรรมดา กรุณาชำระ **มัดจำ ท่านละ 10,000 บาท** พร้อมส่งหน้าพาสปอร์ตสำหรับทำเอกสารเข้าประเทศ
  - 5.2 วันเดินทางเทศกาลปีใหม่ กรุณาชำระ **มัดจำ ท่านละ 15,000 บาท** พร้อมส่งหน้าพาสปอร์ตสำหรับทำเอกสารเข้าประเทศ
  - 5.3 กรุณาชำระ ค่าทัวร์เต็มจำนวน ในกรณีที่ค่าทัวร์ราคาต่ำกว่า 10,000 บาท
  - 5.4 กรุณาชำระ ค่าทัวร์ส่วนที่เหลือ 30 วันก่อนออกเดินทาง \*\*45 วันก่อนเดินทางสำหรับช่วงสงกรานต์และปีใหม่\*\*
  - 5.5 กรณีวันเดินทางน้อยกว่า 21 วัน หรือราคาทัวร์โปรโมชั่น ต้องชำระค่าทัวร์เต็มจำนวนเท่านั้น
6. กรณีผู้เดินทางที่ต้องการความช่วยเหลือเป็นพิเศษ เช่น การขอใช้วีลแชร์ที่สนามบิน กรุณาแจ้งบริษัทฯ อย่างน้อย 7 วันก่อนการเดินทาง หรือเริ่มตั้งแต่ท่านจองทัวร์ มิฉะนั้นทางบริษัทฯ ไม่สามารถจัดการได้ล่วงหน้า ทางบริษัทฯ ขอสงวนสิทธิ์ในการเรียกเก็บค่าใช้จ่ายตามจริงที่เกิดขึ้นกับผู้เดินทาง (ถ้ามี)
7. กรณีใช้หนังสือเดินทางราชการ (เล่มนำเงิน) เดินทางเพื่อการท่องเที่ยวเกี่ยวกับคณะทัวร์ หากท่านถูกปฏิเสธในการเข้า – ออกประเทศใดๆ ก็ตาม ทางบริษัทฯ ขอสงวนสิทธิ์ไม่คืนค่าทัวร์และรับผิดชอบใดๆ ทั้งสิ้น

## เงื่อนไขการยกเลิก

\*\*กรณีการขอยกเลิกการเดินทาง หรือเลื่อนการเดินทาง นักท่องเที่ยวหรือตัวแทนจำหน่าย(ผู้มีชื่อในเอกสารการจอง) จะต้องแฟกซ์ อีเมลล์ หรือ มาเซ็นเอกสารการยกเลิกที่บริษัท อย่างเป็นทางการหนึ่ง เพื่อเป็นการแจ้งยกเลิกกับทางบริษัทอย่างเป็นทางการเป็นลายลักษณ์อักษร (ทางบริษัทไม่ขอรับยกเลิกการจอง ผ่านทางโทรศัพท์ไม่ว่ากรณีใดๆ)

\*\*กรณีนักท่องเที่ยวหรือตัวแทนจำหน่าย ต้องการขอรับเงินค่าบริการคืน นักท่องเที่ยวหรือตัวแทนจำหน่าย (ผู้มีชื่อในเอกสารการจอง) จะต้องแฟกซ์ อีเมลล์ หรือ มาเซ็นเอกสารการขอรับเงินคืนที่บริษัท อย่างเป็นทางการหนึ่ง เพื่อทำเรื่องขอรับเงินค่าบริการคืน โดยแนบหนังสือมอบอำนาจพร้อมหลักฐานประกอบการมอบอำนาจ หลักฐานการชำระค่าบริการต่างๆ และหน้าสมุดบัญชีธนาคารที่ต้องการให้นำเงินเข้าให้ครบถ้วน โดยมีเงื่อนไขการคืนเงินค่าบริการ ตาม “ประกาศคณะกรรมการธุรกิจนำเที่ยวและมัคคุเทศก์ เรื่อง หลักเกณฑ์เกี่ยวกับการกำหนดอัตราการจ่ายเงินค่าบริการคืนให้แก่นักท่องเที่ยว พ.ศ. 2563” ดังนี้

1. ยกเลิก ไม่น้อยกว่า 30 วันก่อนการเดินทาง (ไม่นับวันเดินทาง) คืนเงินค่าทัวร์เต็มจำนวน ยกเว้น ค่าใช้จ่ายที่เกิดขึ้นจริงเพื่อการเตรียมการนำเที่ยว ทั้งหมด เช่น ค่ามัดจำตัวเครื่อง ค่าบริการแลนด์ ต่างประเทศ เป็นต้น”

2. ยกเลิก ไม่น้อยกว่า 15-29 วันก่อนเดินทาง (ไม่นับวันเดินทาง) คืนเงินร้อยละ 50 ของค่าทัวร์ทั้งหมด ยกเว้น ค่าใช้จ่ายที่เกิดขึ้นจริงเพื่อการเตรียมการนำเที่ยว ทั้งหมด เช่น ค่ามัดจำตัวเครื่อง ค่าบริการแลนด์ ต่างประเทศ เป็นต้น”

3. ยกเลิก น้อยกว่า 15 วันก่อนการเดินทาง ทางบริษัทฯ ขอสงวนสิทธิ์ ไม่คืนเงินค่าทัวร์ทั้งหมด

\*\* การจ่ายเงินคืนแก่นักท่องเที่ยวตามข้อกำหนดด้านบน ซึ่งมีการหักเงินในบางส่วนนั้น เนื่องจากทางบริษัทมีค่าใช้จ่ายที่ได้จ่ายจริงเพื่อการเตรียมการจัดนำเที่ยวไปแล้ว เช่น การมัดจำที่นั่งบัตรโดยสารเครื่องบิน การจองที่พัก และค่าใช้จ่ายที่จำเป็นอื่นๆ เป็นต้น \*\*

4. การยกเลิกเดินทางกับกรุ๊ปที่ออกเดินทางช่วงเทศกาลวันหยุด เช่น ปีใหม่, สงกรานต์ เป็นต้น บางสายการบินมีการการันตีมัดจำที่นั่งกับสายการบินและค่ามัดจำที่หัก รวมถึงเที่ยวบินพิเศษ เช่น CHARTER FLIGHT จะไม่มีการคืนเงินมัดจำ หรือ ค่าทัวร์ทั้งหมดที่ชำระแล้ว ไม่ว่าจะยกเลิกด้วยกรณีใดๆ

\*\* ในกรณี มีเหตุให้ต้องยกเลิกการเดินทางที่บริษัทได้โฆษณาไว้ ซึ่งมีใช้ความผิดของบริษัทเอง ทางบริษัทยินดีคืนเงินค่าบริการตามที่ลูกค้าได้ชำระมาแล้ว เต็มจำนวน โดยต้องมีระยะเวลาไม่น้อยกว่า 30 วัน ก่อนการเดินทาง โปรดอ่านข้อความให้ถี่ถ้วนก่อนการจองทัวร์ทุกครั้ง เพื่อประโยชน์แก่ตัวท่านเอง \*\*

5. กรณีที่กองตรวจคนเข้าเมืองทั้งกรุงเทพฯ และในต่างประเทศ ปฏิเสธมิให้เดินทางออก หรือ เข้าประเทศที่ระบุ ไว้ในรายการเดินทาง บริษัทฯ ขอสงวนสิทธิ์ที่จะไม่คืนค่าทัวร์ไม่ว่ากรณีใดๆ ทั้งสิ้น

\*\* สำคัญ !! บริษัททำธุรกิจเพื่อการท่องเที่ยวเท่านั้น ไม่สนับสนุนให้ลูกค้าเดินทางเข้าประเทศโดยผิดกฎหมายและในขั้นตอนการผ่านการตรวจคนเข้าเมือง ขึ้นอยู่กับการพิจารณาของเจ้าหน้าที่เท่านั้น ลูกค้าทุกท่านต้องผ่านการตรวจคนเข้าเมืองด้วยตัวของท่านเอง ทางมัคคุเทศก์ไม่สามารถให้ความช่วยเหลือใดๆ ได้ทั้งสิ้น \*\*

6. เมื่อท่านออกเดินทางไปกับคณะแล้ว ถ้าท่านงดการใช้บริการรายการใดรายการหนึ่ง หรือไม่เดินทางพร้อมคณะถือว่าท่านสละสิทธิ์ ไม่อาจเรียกร้องค่าบริการและเงินมัดจำคืน ไม่ว่าจะกรณีใดๆ ทั้งสิ้น

**โปรดตรวจสอบ PASSPORT :** กรุณานำพาสปอร์ตติดตัวมาในวันเดินทาง พาสปอร์ตต้องมีอายุไม่ต่ำกว่า 6 เดือน หรือ 180 วัน ขึ้นไปก่อนการเดินทาง และต้องมีหน้ากระดาษอย่างต่ำ 6 หน้า  
**หมายเหตุ :** สำหรับผู้เดินทางที่อายุไม่ถึง 18 ปี และไม่ได้เดินทางกับบิดา มารดา ต้องมีจดหมายยินยอมให้บุตรเดินทางไปต่างประเทศจากบิดาหรือมารดาแนบมาด้วย



## สำคัญ โปรดอ่านเงื่อนไขที่ท่านควรรทราบ

### ข้อมูลสำคัญเกี่ยวกับสายการบิน

การจัดที่นั่งบนเครื่องบินจะเป็นไปตามที่สายการบินเป็นผู้กำหนด โดยจะเป็นการรันตามระบบ ไม่สามารถเลือกที่นั่งและที่นั่งอาจจะไม่ได้ติดกัน ซึ่งทางบริษัทไม่สามารถเข้าไปจัดการได้แต่อย่างใด



### ข้อมูลสำคัญเกี่ยวกับโรงแรมที่พัก

ห้องพักโรงแรมอาจแตกต่างกัน จึงทำให้ห้องพักแบบห้องเดี่ยว (Single) ห้องพักคู่ (Twin / Double) และห้องพัก แบบ 3 ท่าน (Triple) อาจจะไม่ได้อยู่ในตึกเดียวกัน หรือชั้นเดียวกัน



### เงื่อนไข และข้อควรทราบอื่นๆ ทัวไป ที่ท่านควรรทราบ

รายการทัวร์สามารถสลับ สับเปลี่ยน หรืองด ตามสภาพอากาศและความเหมาะสม โดยคำนึงถึงความปลอดภัยของผู้เดินทางเป็นหลัก โดยไม่ต้องแจ้งให้ทราบล่วงหน้า

### หากทำการชำระเงินแล้ว

ทางบริษัทขอสงวนสิทธิ์ในการถือว่าท่านยอมรับเงื่อนไขดังกล่าวแล้ว ทางบริษัทถือว่าจะไม่มีการฟ้องร้องใดๆ เนื่องจากท่านได้ยอมรับเงื่อนไขในการให้บริการแล้ว

**สำคัญ !!**

กรุณาอ่านเงื่อนไข  
แนบท้ายโดยละเอียด  
เพื่อประโยชน์สูงสุดของท่าน

