

GO1TFU-SL016
GO CHINA

6 วัน 5 คืน

เฉิงตู

**อุทยานปี้เฉิงโกว, อุทยานจิวจ้ายโกว
อุทยานภูผาหิมะ-กลาเซียร์ต้ากู่ปิงชว่น
อุทยานโหมวหนี่โกว**

ไม่ลงร้านช้อปปิ้ง รถไฟความเร็วสูง

- ชมวิวธรรมชาติแบบจุใจ 4 อุทยาน ระดับ 4A, 5A
- นั่งกระเช้าขึ้นชมอุทยานสวรรค์ภูผาหิมะ-กลาเซียร์ต้ากู่ปิงชว่น
- แหล่งช้อปปิ้งสุดฮิตใจกลางเมืองเฉิงตู ถนนไท่กู่หลี่ + ถนนซุนซีลู่
- ถนนโบราณชอยกวางชอยแคบ

วัดคำจิ๋ว

อุทยานปี้เฉิงโกว

**ถนนโบราณ
ชอยกวางชอยแคบ**

เมนูพิเศษ! สุกี้หมาล่าเสฉวน

08-13 ค.ศ. 68	28,900	12-17 ส.ค. 68	25,900	10-15 ก.พ. 69	25,900
17-22 ค.ศ. 68	28,900	16-21 ส.ค. 68	25,900	20-25 ก.พ. 69	25,900
28 ค.ศ.-02 พ.ย. 68	28,900	19-24 ส.ค. 68	25,900	24 ก.พ.-01 มี.ค. 69	25,900
31 ค.ศ.-05 พ.ย. 68	28,900	09-14 ม.ค. 69	25,900	27 ก.พ.-04 มี.ค. 69	28,900
07-12 พ.ย. 68	25,900	13-18 ม.ค. 69	25,900	06-11 มี.ค. 69	25,900
11-16 พ.ย. 68	25,900	16-21 ม.ค. 69	25,900	10-15 มี.ค. 69	25,900
18-23 พ.ย. 68	24,900	20-25 ม.ค. 69	25,900	13-18 มี.ค. 69	25,900
21-26 พ.ย. 68	24,900	23-28 ม.ค. 69	25,900	17-22 มี.ค. 69	25,900
25-30 พ.ย. 68	24,900	27 ม.ค.-01 ก.พ. 69	25,900	20-25 มี.ค. 69	24,900
28 พ.ย.-03 ส.ค. 68	24,900	30 ม.ค.-04 ก.พ. 69	25,900		
05-10 ส.ค. 68	28,900	06-11 ก.พ. 69	25,900		

เริ่มต้น 24,900

GO CHINA

เฉิงตู อุทยานปีผิงโกว อุทยานสวรรค์ภูผาหิมะ
กลาเซียร์ต้ากู่ปิงชวณ อุทยานจิ่วจ้ายโกว
อุทยานโหมวหนี่โกว(นั่งรถไฟความเร็วสูง) *ไม่ลงร้านช้อปปิ้ง*

6 วัน 5 คืน โดยสายการบิน Thai Lion Air (SL)

	โปรแกรมเดินทาง	เช้า	เที่ยง	ค่ำ	โรงแรมที่พัก
1	กรุงเทพฯ (สนามบินดอนเมือง) (SL932: 15.30-19.30) – สนามบินเฉิงตูเทียนฟู่			✈ -	Holiday Inn Express Chengdu Tianfu Airport หรือระดับเทียบเท่า 4 ดาว
2	อุทยานปีผิงโกว (รวมรถอุทยาน) – เมืองเม่าเสียน	🕒	🕒	🕒	Maoxian International Hotel หรือระดับเทียบเท่า 4 ดาว
3	อุทยานภูผาหิมะกลาเซียร์ต้ากู่ปิงชวณ (รวมรถอุทยาน+กระเช้า) – เมืองชวณจู่ซื่อ	🕒	🕒	🕒	Songpan Donge'er International Resort Hotel หรือระดับเทียบเท่า 4 ดาว
4	อุทยานจิ่วจ้ายโกว (ใช้รถเวียนของอุทยาน) Option: โชว์ทีเบต ราคาท่านละ 200 หยวน	🕒	🕒	🕒	New Jiuzhai Hotel หรือระดับเทียบเท่า 4 ดาว
5	อุทยานโหมวหนี่โกว – สถานีรถไฟความเร็วสูง – นั่งรถไฟกลับสู่เมืองเฉิงตู – เมืองเฉิงตู	🕒	🕒	🕒	Rlver Hotel Chengdu หรือระดับเทียบเท่า 4 ดาว
6	เฉิงตู – ถนนโบราณชอยกวางชอยแคบ – วัดต้าฉือ – ถนนไท่กู่หลี่ – ถนนคนเดินซุนซีลู่ – หมี่แพนด้า ปีนตึกIFS – สนามบินเฉิงตูเทียนฟู่ (SL933: 20.30-22.35) – กรุงเทพฯ (สนามบินดอนเมือง) เมนูพิเศษ: สุกี้หม่าล่าเสฉวน	🕒	🕒	✈ -	

กำหนดวันเดินทาง	ผู้ใหญ่/เด็ก พัก 2-3 ท่าน ท่านละ	ราคาทัวร์ (ไม่รวมตัวเครื่องบิน)	พักเดี่ยว เพิ่มท่านละ
12 – 17 ธ.ค. 68	25,900	20,900	5,500
09 – 14 ม.ค. 69	25,900	20,900	5,500
13 – 18 ม.ค. 69	25,900	20,900	5,500
20 – 25 ม.ค. 69	25,900	20,900	5,500

GO1TFU-SL016 เฉิงตู อุทยานปีผิงโกว อุทยานสวรรค์ภูผาหิมะกลาเซียร์ต้ากู่ปิงชวณ อุทยานจิ่วจ้ายโกว อุทยานโหมวหนี่โกว (นั่งรถไฟความเร็วสูง) *ไม่ลงร้านช้อปปิ้ง* 6 วัน 5 คืน โดยสายการบิน Thai Lion Air (SL)

23 – 28 ม.ค. 69	25,900	20,900	5,500
20 – 25 ก.พ. 69	25,900	20,900	5,500
06 – 11 มี.ค. 69	25,900	20,900	5,500

ราคาทัวร์ข้างต้นยังไม่รวมค่าทิปมัคคุเทศก์ท้องถิ่นและคนขับรถ 2,000 บาท/ท่าน/ทริป

ราคานี้เป็นราคาพิเศษไม่มีราคาเด็ก

*** โปรแกรมอาจจะมีการปรับเปลี่ยนตามความเหมาะสมของสภาพอากาศและฤดูกาล ***

** หากมีการจองตัวภายในประเทศ กรุณาเช็คไฟล์ทคอนเฟิร์มกับเจ้าหน้าที่ก่อนทุกครั้ง**

วันที่ 1 กรุงเทพฯ (สนามบินดอนเมือง) (SL932: 15.30-19.30) – สนามบินเฉิงตูเทียนฟู

12.00 น. พร้อมกันที่ **สนามบินดอนเมือง** อาคารผู้โดยสารขาออกระหว่างประเทศ อาคาร 1 ชั้น 3 / ประตู 1 (จุดนัดพบคณะทัวร์) นำท่านเช็คอินเคาน์เตอร์สายการบิน **Lion Air (SL)** โดยมีเจ้าหน้าที่บริษัทคอยให้การต้อนรับและอำนวยความสะดวกตรวจเช็คสัมภาระและเอกสารการเดินทางให้กับทุกท่าน
*น้ำหนักกระเป๋า 20 กิโลกรัม / ท่านละ 1 ใบ / ไฟล์ทเหมาลำ

15.30 น. ออกเดินทางสู่ **เฉิงตู ประเทศจีน** สายการบิน **This Lion Air (SL)** เที่ยวบินที่ **SL 932**
(ไม่มีอาหารบริการบนเครื่อง)

19.30 น. เดินทางถึง **สนามบินเฉิงตูเทียนฟู เมืองเฉิงตู** ซึ่งเป็นเมืองหลวงของมณฑลเสฉวน ตั้งอยู่บริเวณลุ่มแม่น้ำหมินใจกลางมณฑล มีภูมิประเทศรายรอบไปด้วยเทือกเขา และมีสภาพภูมิอากาศที่เหมาะสมต่อการประกอบอาชีพเกษตรกรรม โดยมีฤดูร้อนที่อบอุ่น ฤดูหนาวที่ไม่หนาวนัก และมีปริมาณความชื้นสูง ประชากรเมืองเฉิงตูมีราว 10 ล้านคน จัดเป็นอันดับ 3 ของประเทศจีน ในปัจจุบันเป็นศูนย์กลางด้านการเมือง การทหาร และด้านการศึกษาของภูมิภาคตะวันตกเฉียงใต้ **เวลาท้องถิ่นเร็วกว่าประเทศไทย 1 ชั่วโมง (เพื่อความสะดวกในการนัดหมาย กรุณาปรับนาฬิกาของท่านเป็นเวลาท้องถิ่น)**

หลังจากผ่านพิธีการตรวจคนเข้าเมือง นำท่านเดินทางสู่ที่พัก (ใช้เวลาเดินทางประมาณ 20 นาที)

ที่พัก **Holiday Inn Express Chengdu Tianfu Airport หรือระดับเทียบเท่า 4 ดาว (มาตรฐานจีน)**

วันที่ 2 อุทยานปีศาจโกว (รวมรถอุทยาน) – เมืองเม่าเสียน

เช้า รับประทานอาหารเช้า ณ ห้องอาหารภายในโรงแรม **(มื้อที่ 1)**



จากนั้นนำท่านเดินทางสู่ **อุทยานปีศาจโกว** (รวมรถอุทยาน) (ระยะทางประมาณ 150 กิโลเมตร ใช้เวลาเดินทางประมาณ 3 ชั่วโมง) ที่นี่เป็นอีกหนึ่งอุทยานท่องเที่ยวทางธรรมชาติที่มีความสวยงาม เป็นแหล่งท่องเที่ยวระดับ 4A ของจีน ตั้งอยู่ในเขตปกครองตนเองชนชาติทิเบตชิงฮาป่า (Aba Tibetan and Qiang Autonomous Prefecture) ทางตอนเหนือของมณฑลเสฉวน ห่างจากเมืองเฉิงตูประมาณ 220 กิโลเมตร ลักษณะเป็นหุบเขาที่มีความสูง 2,015 – 5,922 เมตรเหนือระดับน้ำทะเล ครอบคลุมพื้นที่ประมาณ 613 ตารางเมตร ทั้งธรรมชาติที่สวยงามหลากหลายภายในอุทยานด้านใน ซึ่งมีสภาพอากาศที่เย็นสบาย มีความสดชื่น โดยมีจุดชมวิวเป็นน้ำตกที่สวยงามอยู่ท่ามกลางหุบเขาที่สวยงามให้ได้ชมแบบชื่นใจ แล้วด้านในยังมีทะเลสาบอันกว้างใหญ่ที่มีน้ำใสสะอาด ซึ่งน้ำเหล่านี้ไหลมาจากภูเขาหิมะที่สูงใหญ่ด้านบน และก็จะได้มองเห็นภูเขาหิมะกลาเซียร์ที่ตั้งตระหง่านอยู่หลายลูก เป็นภาพความงดงาม ที่ได้เห็นถึงความยิ่งใหญ่ที่ธรรมชาติได้สร้างสรรค์ขึ้นมาอย่างน่ามหัศจรรย์ใจ

กลางวัน **รับประทานอาหารกลางวัน ณ ภัตตาคาร (มื้อที่ 2)**



GO1TFU-SL016 เฉิงตู อุทยานปีศาจโกว อุทยานสวรรค์ภูผาหิมะกลาเซียร์ต้ากู๋ปิงชวน อุทยานจิวจ้ายโกว อุทยานโหมวหนี่โกว (นั่งรถไฟความเร็วสูง) *ไม่ลงร้านช้อปปิ้ง* 6วัน 5คืน โดยสายการบิน Thai Lion Air (SL)

บ่าย นำท่านเดินทางสู่ที่พัก **เมืองเม่าเสียน** (ระยะทางประมาณ 200กิโลเมตร ใช้เวลาเดินทางประมาณ 4 ชั่วโมง) เมืองเล็กๆที่มีความเงียบสงบและเป็นเมืองทางผ่านไปสู่จิวจ้ายโกวระหว่างทางท่านจะได้พบกับความงามของธรรมชาติและวิถีชีวิตของชาวบ้าน และได้สัมผัสกับวิวทิวทัศน์อันงดงามช่วยให้ได้ผ่อนคลายสายตา อย่างเพลินเพลินอีกด้วย

ค่ำ **รับประทานอาหารค่ำ ณ ภัตตาคาร (มื้อที่ 3)**

ที่พัก **Maoxian International Hotel หรือระดับเทียบเท่า 4 ดาว (มาตรฐานจีน)**

วันที่ 3 อุทยานภูผาหิมะกลาเซียร์ต้ากู่ปังชวน (รวมรถอุทยาน+กระเช้า) – เมืองชานจู๋ซือ

เช้า **รับประทานอาหารเช้า ณ ห้องอาหารภายในโรงแรม (มื้อที่ 4)**



จากนั้นนำท่านเดินทางสู่ **อุทยานสวรรค์ภูผาหิมะกลาเซียร์ต้ากู่ปังชวน (Dagu Glacier National Park)** (ระยะทางประมาณ 135กิโลเมตร ใช้เวลาเดินทางประมาณ 3 ชั่วโมง) ถือได้ว่าเป็นอุทยานสมบัติทางธรรมชาติที่ล้ำค่าของมณฑลเสฉวน เป็นธารน้ำแข็งที่อายุน้อยที่สุดในจีนและอยู่ใกล้เมืองมากที่สุด จุดที่สูงที่สุดมีความสูงจากระดับน้ำทะเลประมาณ 5,286 เมตร จุดสูงสุดที่นักท่องเที่ยวสามารถนั่งกระเช้าขึ้นถึงได้คือ 4,860 เมตร เป็นภูผาธารน้ำแข็งที่ศักดิ์สิทธิ์ ชาวบ้านเชื่อว่ามีเทพเจ้าพิทักษ์ภูเขานี้ตั้งอยู่ ทำให้ภูผาแห่งนี้ยังมีเคยมีใครพิชิตยอดเขาได้

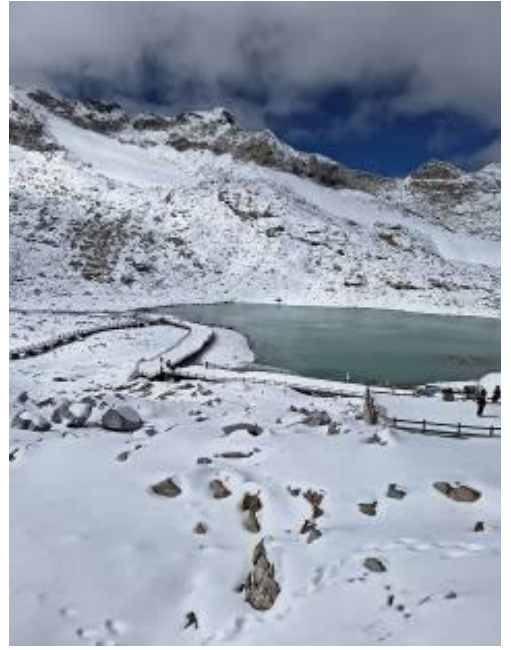


กลางวัน รับประทานอาหารกลางวัน ณ ภัตตาคาร **(มื้อที่ 5)**



นำท่าน **นั่งกระเช้าลอยฟ้า (cable car)** ที่สูงที่สุดในเอเชียขึ้นสู่จุดชมวิวน้ำแข็งที่ระดับความสูง 4,860 เมตร จากจุดนี้สามารถมองเห็นทิวทัศน์ของภูเขาหิมะ ธารน้ำแข็ง และทะเลสาบบนที่สูงได้อย่างชัดเจน นอกจากนี้ยังมีทะเลสาบลิงขนทอง(Jinhouhai) ท่ามกลางภูเขาหิมะซึ่งบางครั้งอาจพบ

สิงขนทองอาศัยอยู่ในบริเวณนั้น และเป็นทะเลสาบที่มีน้ำใสสีฟ้าอมเขียวที่ชวนตราตรึง พร้อมภูเขาหิมะและเส้นทางไม้ที่ทอดยาวอยู่ริมอ่างน้ำ บรรยากาศสวยงามราวกับอยู่ในเทพนิยาย

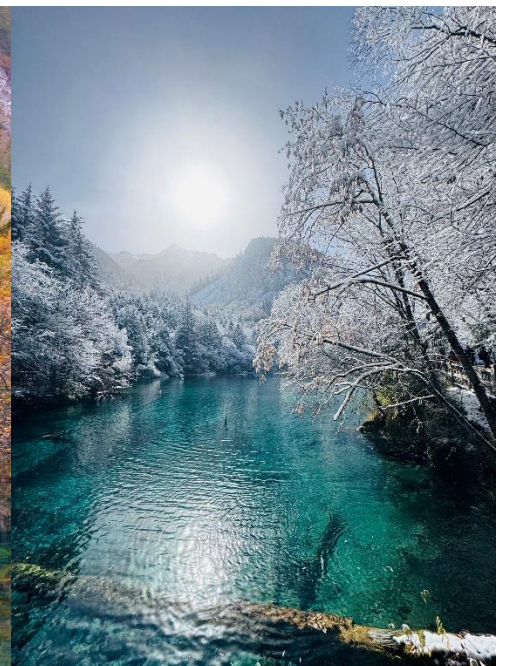


บ่าย นำท่านเดินทางเข้าสู่ที่พัก **เมืองชนวจูซือ** (ใช้เวลาเดินทางประมาณ 4-5 ชั่วโมง) ระหว่างทางท่านจะได้สัมผัสกับวิวทิวทัศน์อันงดงามยอดเขาปกคลุมด้วยหิมะช่วยให้ได้ผ่อนคลายสายตา และได้เห็นกลิ่นไอของวัฒนธรรมที่เบตแบบดั้งเดิมอีกด้วย

ค่ำ **รับประทานอาหารค่ำ ณ ภัตตาคาร (มื้อที่ 6)**
ที่พัก **Songpan Donge'er International Resort Hotel หรือระดับเทียบเท่า 4 ดาว (มาตรฐานจีน)**

วันที่ 4 **อุทยานจิ่วจ้ายโกว (ใช้รถเวียนของอุทยาน) Option: โซว์ทิเบต ราคาท่านละ 200 หยวน**

เช้า **รับประทานอาหารเช้า ณ ห้องอาหารภายในโรงแรม (มื้อที่ 7)**



นำท่านเดินทางสู่ **อุทยานแห่งชาติจิวจ้ายโกว (ใช้รถเวียนของอุทยาน)** (ระยะทางประมาณ 60 กิโลเมตร ใช้เวลาเดินทางประมาณ 1 ชั่วโมง) **(หากต้องการรถเหมาอุทยาน สามารถสอบถามข้อมูลเพิ่มเติมได้ที่หัวหน้าทัวร์)**

นำท่านชมมรดกโลกอุทยานแห่งชาติธารสวรรค์ “จิวจ้ายโกว” ครอบคลุมพื้นที่กว่า 720 ตารางกิโลเมตร และอยู่สูงกว่าระดับน้ำทะเลถึง 2,500 เมตร ชื่อของ “จิวจ้ายโกว” นั้นเป็นคำภาษาจีนที่แปลว่า “ธารน้ำเก้าหมู่บ้าน” เพราะในอดีตนั้นมีหมู่บ้านชาวทิเบตทั้งหมด 9 หมู่บ้านอยู่ริมธารน้ำเหล่านี้ และเนื่องจากชาวทิเบตนั้นมีความศรัทธาในภูเขาและสายน้ำ จึงมีความเชื่อว่าจิวจ้ายโกวนี้เป็นดินแดนแห่งขุนเขาและธารน้ำศักดิ์สิทธิ์มีแม่น้ำลำธาร มีทะเลสาบใหญ่น้อยมากกว่า 144 แห่ง และน้ำตกขนาดใหญ่ในทะเลสาบสีมรกตใสสะอาดและสวยงาม สะท้อนภาพของภูเขาท้องฟ้าสีคราม ป่าดงดิบอันอุดมสมบูรณ์ ทุกสถานที่ล้วนเป็นความงามที่ธรรมชาติได้บรรจงสร้างไว้ได้ตั้งภาพวาดในจินตนาการจึงได้รับการขึ้นทะเบียนให้เป็นมรดกโลกทางธรรมชาติ โดยองค์กร UNESCO เมื่อปี ค.ศ. 1992 เป็นสถานที่ท่องเที่ยวระดับ 5A ของจีนที่ใครๆ ก็ใฝ่ฝันอยากไปเยือนสักครั้งในชีวิต

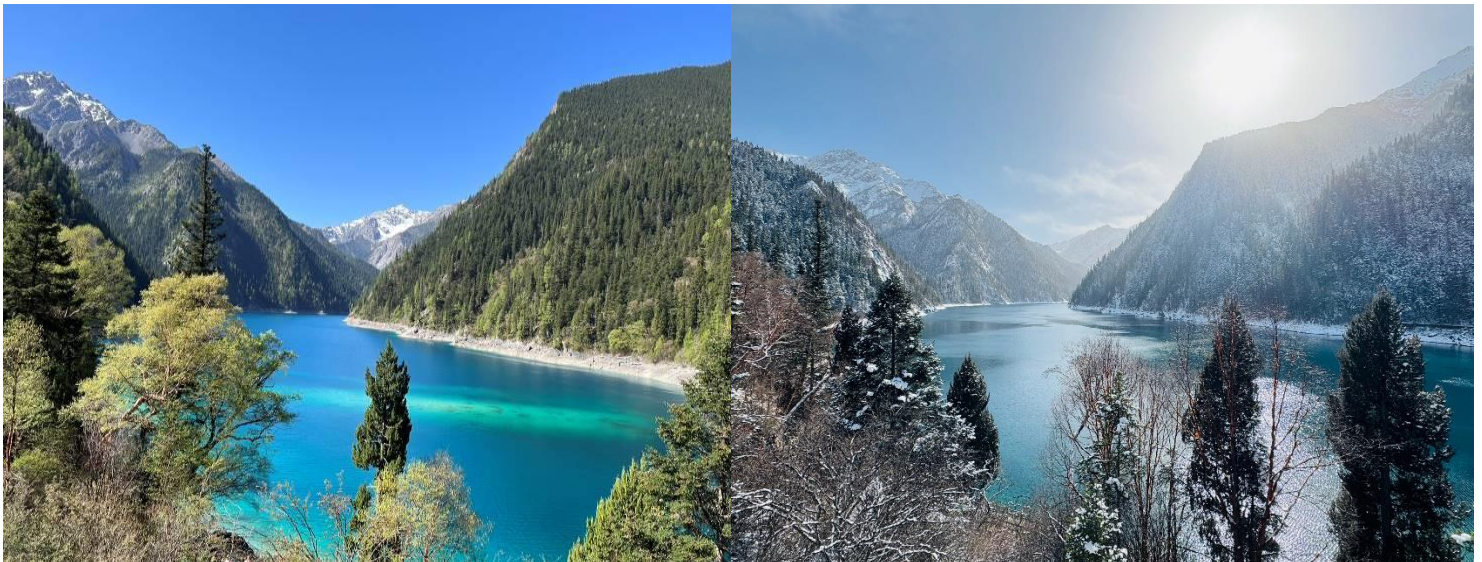
ฤดูกาลจิวจ้ายโกว

ฤดูใบไม้ผลิ : เดือนมีนาคม – เดือนพฤษภาคม อุณหภูมิประมาณ : 4°C – 24°C

ฤดูร้อน : เดือนมิถุนายน – เดือนสิงหาคม อุณหภูมิประมาณ : 15°C – 29°C

ฤดูใบไม้ร่วง ใบไม้เปลี่ยนสี : เดือนกันยายน – เดือนตุลาคม อุณหภูมิประมาณ : 9°C – 23°C

ฤดูหนาว : เดือนพฤศจิกายน – เดือนกุมภาพันธ์ อุณหภูมิประมาณ : -2°C – 14°C



นำท่านชมจุดไฮไลท์ **ทะเลสาบยาว หรือ ฉางไห่** ทะเลสาบแห่งนี้ตั้งอยู่สูงจากระดับน้ำทะเลประมาณ 3,042 เมตร กว้างใหญ่ยาวราว 7.8 กิโลเมตร ลึกที่สุดกว่า 100 เมตร น้ำในทะเลสาบใสสะอาดเป็นสีฟ้าคราม ซึ่งเกิดจากการละลายของหิมะจากยอดเขาสูง ล้อมรอบด้วยป่าสนเขียวขจีและแนวภูเขาหิมะตระหง่าน



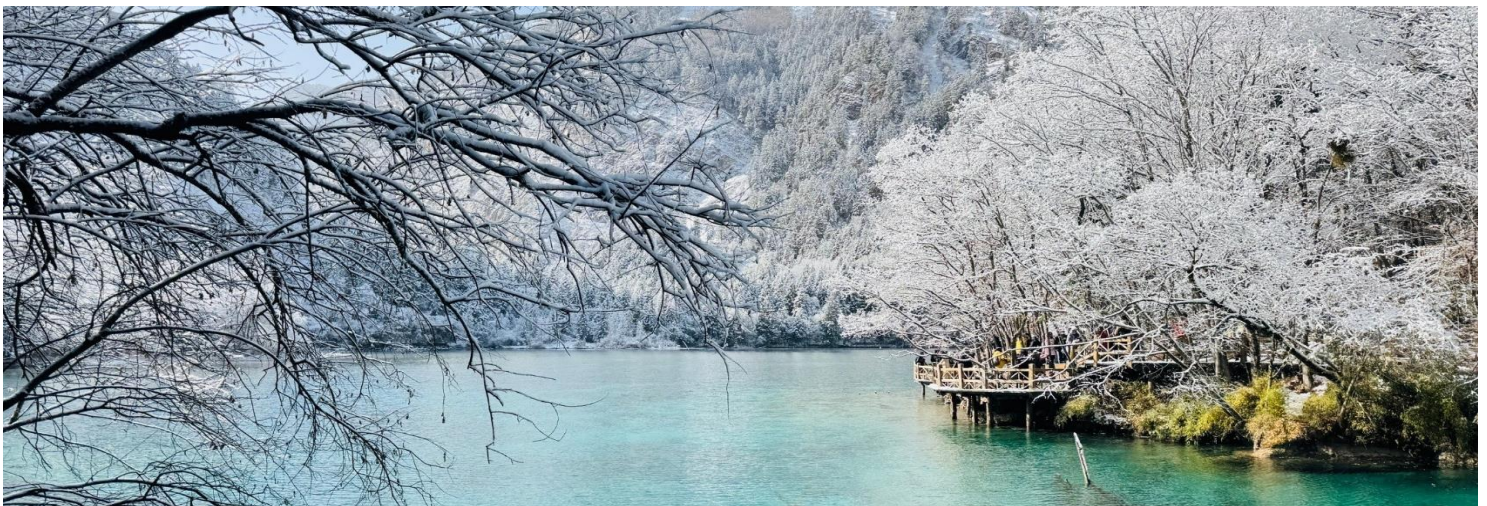
ทะเลสาบ 5สี หรือที่รู้จักกันในชื่อ ทะเลสาบวูเซ่ไท่ (Five-Color Lake) เป็นหนึ่งในทะเลสาบที่งดงามและมีเอกลักษณ์ที่สุดในอุทยานแห่งชาติจิวจ้ายโกว ตั้งอยู่ท่ามกลางเทือกเขาสูงและป่าสนอันอุดมสมบูรณ์ ทะเลสาบห้าสีมีชื่อเสียงจากน้ำที่เปลี่ยนสีสันทลากหลายตลอดทั้งปี สีของน้ำทะเลสาบสะท้อนแสงและสิ่งแวดล้อมรอบตัวอย่างน่ามหัศจรรย์ โดยมีสีหลักคือสีฟ้า สีเขียว สีเหลือง สีขาว และสีน้ำเงิน ซึ่งเกิดจากร่องรอยในน้ำและความลึกของทะเลสาบที่แตกต่างกันในแต่ละจุด น้ำในทะเลสาบใสจนเห็นถึงก้นทะเลสาบ และบริเวณโดยรอบเต็มไปด้วยต้นไม้อายุยืนและก้อนหินที่ถูกน้ำกัดกร่อนจนเกิดลวดลายงดงาม ทำให้ทะเลสาบแห่งนี้ดูเหมือนภาพวาดธรรมชาติที่เคลื่อนไหวได้

กลางวัน **รับประทานอาหารกลางวัน ณ ภัตตาคาร (ในอุทยานจิวจ้ายโกว) (มื้อที่ 8)**



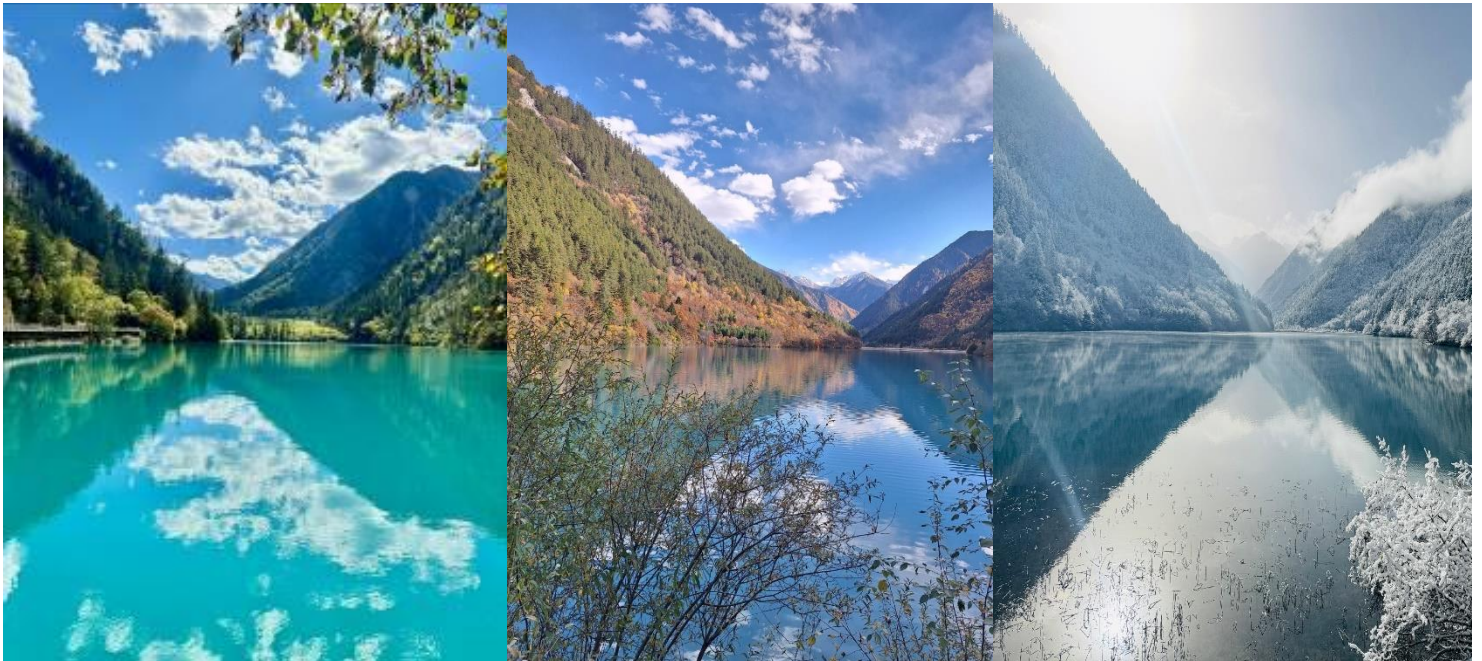
GO1TFU-SL016 เฉิงตู อุทยานปี้เฉิงโกว อุทยานสวรรค์ภูผาหิมะกลาเซียร์ต้ากุ่ปิงชวณ อุทยานจิวจ้ายโกว อุทยานโหมวหนี่โกว (นั่งรถไฟความเร็วสูง) *ไม่ลงร้านซ้อป* 6วัน 5คืน โดยสายการบิน Thai Lion Air (SL)

บ้าย น้ำตกธารไข่มุก หรือที่รู้จักกันในชื่อ น้ำตกจวินจู้ตี้ (Pearl Shoal Waterfall) เป็นหนึ่งในน้ำตกที่สวยงามและมีชื่อเสียงที่สุดในอุทยานแห่งชาติจิวจ้ายโกว น้ำตกแห่งนี้ตั้งอยู่บนลำธารจวินจู้ ซึ่งไหลผ่านทุ่งหญ้ากว้างและป่าสนเขียวขจี ก่อนจะไหลลงสู่หน้าผาสูงสร้างเป็นน้ำตกกว้างใหญ่ที่มีลักษณะคล้ายกับสายมุกไข่มุกที่ร่วงหล่นอย่างนุ่มนวล น้ำตกธารไข่มุกมีความกว้างประมาณ 162 เมตร และสูงราว 40 เมตร เมื่อน้ำไหลตกกระทบกับโขดหิน จะเกิดเป็นละอองน้ำละเอียดเหมือนไข่มุกเปล่งประกายอยู่ตลอดเวลา ทำให้เกิดภาพที่งดงามและสดชื่นตา



GO1TFU-SL016 เฉิงตู อุทยานปีผิงโกว อุทยานสวรรค์ภูผาหิมะกลาเซียร์ต้ากุปังชุน อุทยานจิวจ้ายโกว อุทยานโหมวหนี่โกว (นั่งรถไฟความเร็วสูง) *ไม่ลงร้านช้อปปิ้ง* 6วัน 5คืน โดยสายการบิน Thai Lion Air (SL)

ทะเลสาบนกยูง หรือที่เรียกว่า ทะเลสาบไป๋เหอไห่ (Peacock Lake) เป็นหนึ่งในทะเลสาบที่งดงามและมีเอกลักษณ์ภายในอุทยานแห่งชาติจิวจ้ายโกว ซึ่งโดดเด่นด้วยความสงบและสีน้ำที่สะท้อนความงามตามธรรมชาติอย่างแท้จริง ทะเลสาบนี้ตั้งอยู่ในบริเวณที่โอบล้อมด้วยป่าสนเขียวขจีและทุ่งหญ้าเขียวขจีกว้างใหญ่ น้ำในทะเลสาบใสสะอาดจนเห็นพื้นน้ำได้อย่างชัดเจน สีของน้ำจะเปลี่ยนไปตามมุมของแสงแดดและสภาพอากาศ ทำให้เกิดสีฟ้าครามและเขียวมรกตผสมผสานกันอย่างลงตัว ชื่อ “ทะเลสาบนกยูง” มาจากลักษณะของทะเลสาบที่มีรูปร่างและลวดลายของผิวน้ำคล้ายกับหางนกยูงที่กางออกสวยงาม ซึ่งเป็นภาพที่สามารถมองเห็นได้จากมุมสูง เมื่อแสงแดดส่องกระทบกับน้ำทะเลสาบ จะเกิดประกายสวยงามราวกับขนนกยูงกำลังโบกสะบัด



ทะเลสาบแพนด้า ทะเลสาบแพนด้าตั้งอยู่ในบริเวณที่ล้อมรอบด้วยภูเขาหิมะและป่าสนเขียวขจี น้ำในทะเลสาบมีสีฟ้าใสสะอาด สะท้อนภาพท้องฟ้าและต้นไม้โดยรอบอย่างชัดเจน ชื่อ “ทะเลสาบแพนด้า” มาจากพื้นที่โดยรอบที่เป็นแหล่งอยู่อาศัยของหมีแพนด้ายักษ์ ซึ่งเป็นสัญลักษณ์ของจีนและสัตว์ป่าที่ได้รับการอนุรักษ์อย่างเข้มงวด นักท่องเที่ยวที่มาเยือนทะเลสาบแห่งนี้จึงมีโอกาสดูสัมผัสกับธรรมชาติอันอุดมสมบูรณ์และอาจพบเห็นสัตว์ป่าในบริเวณใกล้เคียง

****แจ้งให้ทราบ:** การเที่ยวชมภายในอุทยานจิวจ้ายโกวได้มากขึ้นขึ้นอยู่กับการรักษาเวลาของคณะทัวร์และจำนวนนักท่องเที่ยวในวันนั้นๆ ไกด์และหัวหน้าทัวร์จะนำคณะพาเที่ยวชมตามจุดไฮไลต์สำคัญๆตามที่ระบุในรายการทัวร์ และถ้าไม่สามารถเที่ยวชมได้ครบทุกจุดทางทัวร์ขอสงวนสิทธิ์ในการไม่คืนเงินใดๆทั้งสิ้น



Option: โชว์ทิเบต ราคาท่านละ 200 หยวน

ชมการแสดงโชว์ทิเบต ชมการร่ายรำอันตระการตาและชมการแสดงวัฒนธรรมประเพณีพื้นเมืองที่สวยงามของชนเผ่าจ้วง(ทิเบต) ในโรงละครที่ตกแต่งในแบบทิเบตไม่ว่าจะชายหรือหญิงจะมีเสียงร้องที่สูงมากๆ

ค่ำ **รับประทานอาหารค่ำ ณ ภัตตาคาร (มื้อที่ 9)**

ที่พัก **New Jiuzhai Hotel หรือระดับเทียบเท่า 4 ดาว (มาตรฐานจีน)**

**วันที่ 5 อุทยานโหมวหนี่โกว – สถานีรถไฟความเร็วสูง – นั่งรถไฟกลับสู่เมืองเฉิงตู
– เมืองเฉิงตู**

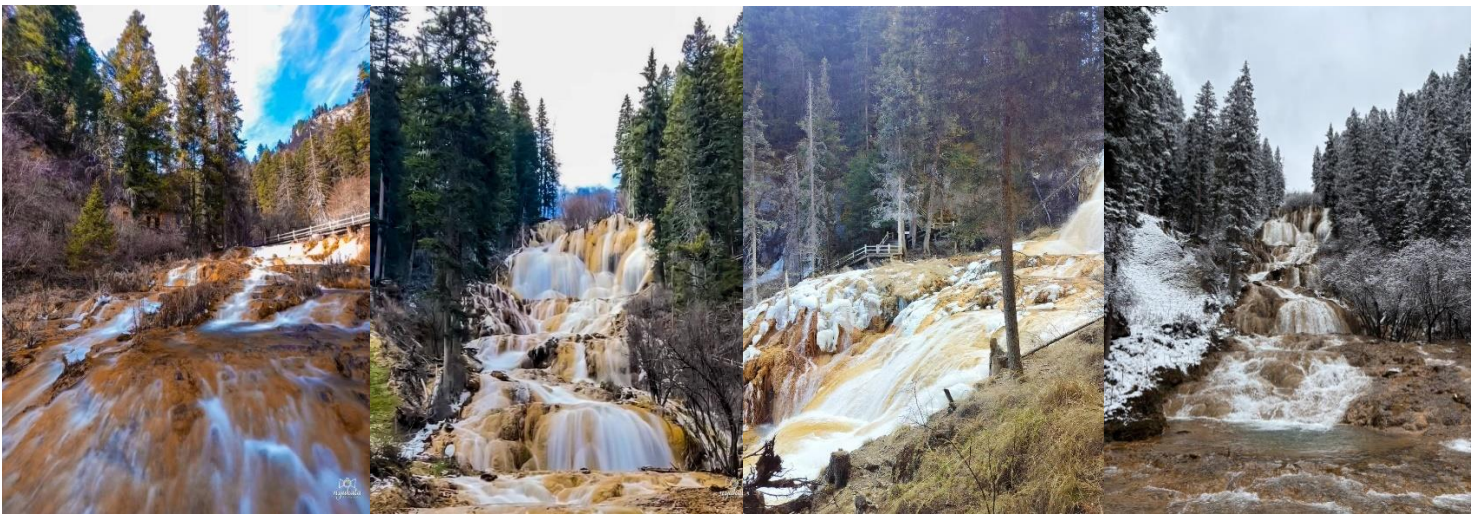
เช้า **รับประทานอาหารเช้า ณ ห้องอาหารภายในโรงแรม (มื้อที่ 10)**



กลางวัน **รับประทานอาหารกลางวัน ณ ภัตตาคาร (มื้อที่ 11)**

GO1TFU-SL016 เฉิงตู อุทยานปี้เฉิงโกว อุทยานสวรรค์ภูผาหิมะกลางเข็ญร์ต้ากู่ปิงชุน อุทยานจิวจ้ายโกว อุทยานโหมวหนี่โกว (นั่งรถไฟความเร็วสูง) *ไม่ลงร้านช้อปปิ้ง* 6วัน 5คืน โดยสายการบิน Thai Lion Air (SL)

จากนั้นนำท่านเดินทางสู่ **อุทยานโหมวหนี่โกว(Mounigou Valley)** (ระยะทางประมาณ 90 กิโลเมตร ใช้เวลาเดินทางประมาณ 2 ชั่วโมง) ตั้งอยู่ทางตะวันตกของอำเภอซงพานภายในหมู่บ้านโหมวหนี่โกว มีพื้นที่ 160 ตร.กม. อยู่สูงจากระดับน้ำทะเล 2,800 เมตรจุดที่สูงที่สุดสูงถึง 4,070 เมตรเหนือระดับน้ำทะเล มีทิวทัศน์ที่สวยงามทั้ง ภูเขา ถ้ำ ป่า ทะเลสาบ ไฮไลต์สำคัญของอุทยานคือ **น้ำตกจากา (Zhaga Waterfall)** เป็นน้ำตกหินปูน ที่สูงที่สุดในจีน สูงราว 93-104 เมตร และกว้างประมาณ 35 เมตร เมื่อน้ำตกลงมาบนชั้นหินปูนจะสร้างภาพสวยงามคล้ายบันไดธรรมชาติ พร้อมกับเสียงน้ำและหมอกละอองที่ทำให้บรรยากาศตื่นตาตื่นใจ และในฤดูหนาว (ประมาณปลายพฤศจิกายน – มีนาคม) ป่าและภูเขาบางส่วนปกคลุมด้วยหิมะ บางช่วงจะกลายเป็นน้ำแข็งหรือมีเกล็ดน้ำแข็งเกาะ สวยงามแบบ “น้ำตกแข็ง” ทำให้เห็นสีฟ้าตัดกับขาวของหิมะสีตัดกันอย่างสวยงาม



คำ รับประทานอาหารค่ำ ณ ภัตตาคาร (เมื่อที่ 12)

จากนั้นนำท่านเดินทางสู่ **สถานีรถไฟความเร็วสูง** นำท่านเดินทางกลับสู่ **เมืองเฉิงตูด้วยรถไฟความเร็วสูง** (ใช้เวลาเดินทางประมาณ 1 ชั่วโมง 40 นาที)

หมายเหตุการขึ้นรถไฟ

- รถไฟอาจจะมีการเปลี่ยนแปลงขบวนเวลา ขอสงวนสิทธิ์จัดขบวนและเวลาตามความเหมาะสม หากรอบรถไฟกระทบเวลารับประทานอาหารกลางวัน ขอจัดเป็นเมนูข้าว Set Box บนรถไฟเพื่อไม่ให้กระทบกับโปรแกรมท่องเที่ยว
- **กรณีไม่มีรถขบวนกระเป๋** หรือกระเป๋ใบเล็กที่ติดตัวกับลูกค้า จะต้องลากกระเป๋าด้วยตัวเอง เพื่อความรวดเร็วในการขึ้นหรือลงรถไฟ สัมภาระและกระเป๋าเดินทางของท่าน ควรจัดให้เรียบร้อยและไม่ควรใช้กระเป๋าที่มีขนาดใหญ่จนเกินไป (รถไฟจะจอดประมาณ 2-6 นาที ต่อสถานี)
- เพื่อความสะดวกและรวดเร็วในการผ่านจุดตรวจความปลอดภัย กรุณางดนำวัตถุอันตราย ของมีคม และวัตถุไวไฟทุกชนิดติดตัว โดยเฉพาะอย่างยิ่ง: กรรไกรตัดเล็บ, มีดโกน, ไฟแช็ก, ไม้ขีดไฟ, สเปรย์ หรือกระป๋องอัดแก๊สทุกชนิด และของเหลวขนาดบรรจุเกิน 100ML. สถานีรถไฟและสถานที่ท่องเที่ยวต่างๆ ในประเทศจีนมีมาตรการรักษาความปลอดภัยที่เข้มงวด หากเจ้าหน้าที่ตรวจพบสิ่งของต้องห้ามดังกล่าว จะถูกยึดโดยไม่มีข้อยกเว้น และไม่สามารถขอคืนได้ในทุกกรณี



ที่พัก **River Hotel Chengdu** หรือระดับเทียบเท่า 4 ดาว (มาตรฐานจีน)

วันที่ 6 เฉิงตู – ถนนโบราณชอยกว้างชอยแคบ – วัดต้าฉือ – ถนนไท่กู่หลี่ – ถนนคนเดินซุนซีลู่ – หมีแพนด้าปิ่นตีกIFS – สนามบินเฉิงตูเทียนฟู่ (SL933: 20.30-22.35) – กรุงเทพฯ (สนามบินดอนเมือง) *เมนูพิเศษ! สุกี้หมาล่าเสฉวน

เช้า รับประทานอาหารเช้า ณ ห้องอาหารภายในโรงแรม (มีที่ 13)



จากนั้นนำท่านเที่ยวชม **ถนนโบราณชอยกว้างชอยแคบ + POP MART** จัดว่ามีเสน่ห์ของความเป็นอาคาร ตกแต่งด้วยเรื่องราววิถีชีวิตการเป็นอยู่ของคนจีนเฉิงตูในสมัยโบราณ แต่ผสมความทันสมัยใส่เข้าไปได้อย่างลงตัว ถนนคนเดินมี 3 ซอย แต่ละซอยมีความยาวประมาณ 400 เมตร มีร้านค้าเล็กๆ ตั้งเรียงรายอยู่ในแต่ละซอยและตรอกให้เดินช้อปปิ้งกันเพลิน ทั้งร้านหนังสือ ร้านชา-กาแฟ บาร์ เสื้อผ้า ไปจนถึงร้านอาหารนานาชาติ รวมร้านค้าทุกซอยแล้วมีจำนวนหลายร้อยร้านค้า



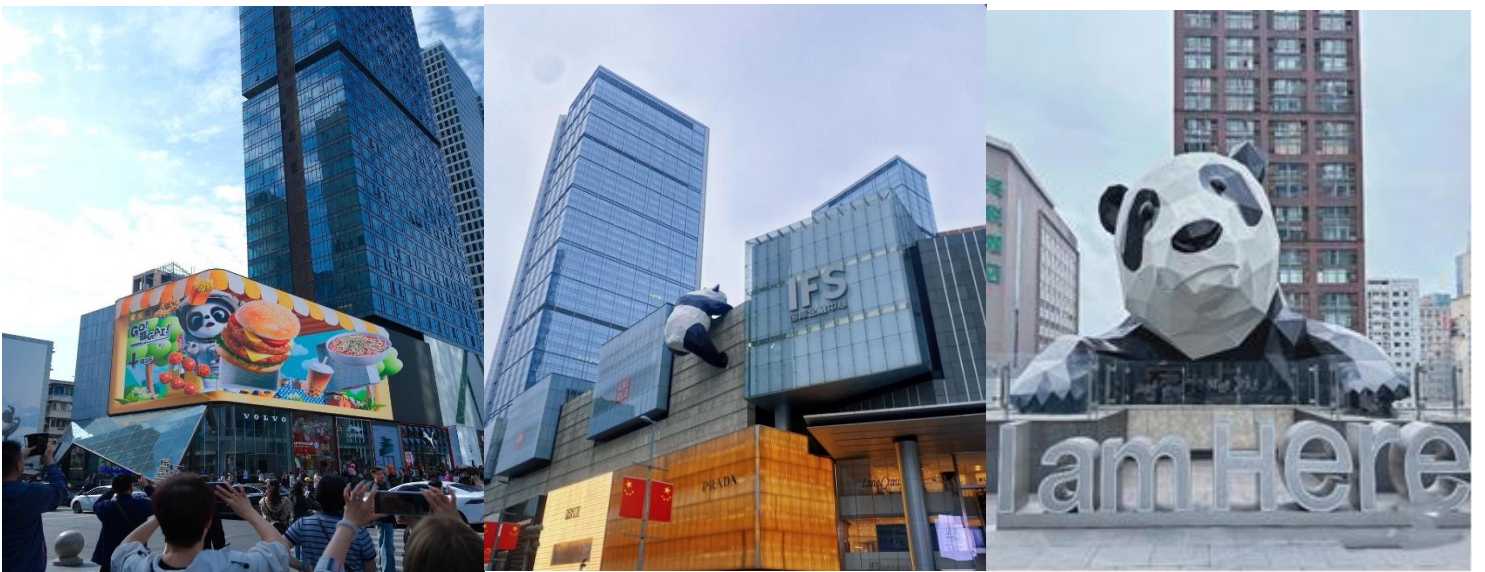
กลางวัน รับประทานอาหารกลางวัน ณ ภัตตาคาร (เมื่อที่ 14) *เมนูพิเศษสุกี้หม่าล่าเสฉวน



บ่าย จากนั้นนำท่านสักการะ **วัดต้าฉือ** ซึ่งอยู่บริเวณติดกันกับถนนไท่กุ่หลี่ เป็นวัดเก่าแก่ยาวนานมากกว่า 1,600 ปี ใจกลางเมืองเฉิงตู บรรยากาศรายล้อมไปด้วยตึกและเป็นวัดที่เงียบสงบมาก สวยงามดูสะอาดตามีมนต์ขลัง ซึ่งวัดเก่าแก่แห่งนี้แต่เดิมพระถังซำจั๋งเคยจำพรรษาก่อนเดินทางไปชมพูทวีปเพื่ออัญเชิญพระไตรปิฎก คนที่มาวัดนี้มักมาขอพรเรื่อง อำนาจ บารมี คนเมตตาและโชคลาภ โดยเฉพาะเรื่องสุขภาพ ขอพรสิ่งใดมักสมหวังจนเป็นที่สักการะมากของเมืองเฉิงตู



อิสระช้อปปิ้ง **ถนนไท่กุ๋หลี่** หนึ่งในแหล่งช้อปปิ้งและไลฟ์สไตล์ระดับพรีเมียม ตั้งอยู่ใจกลางเมืองเฉิงตูโดดเด่นด้วยการออกแบบสถาปัตยกรรมที่ผสมผสานระหว่างความโมเดิร์นและวัฒนธรรมจีนดั้งเดิม มีทั้งแบรนด์แฟชั่นระดับโลกอย่าง Gucci, Chanel, Balenciaga และอีกมากมาย รวมถึงร้านค้าไลฟ์สไตล์และแฟชั่นท้องถิ่น อาหารท้องถิ่นและคาเฟ่นานาชาติสวยๆ ที่เหมาะสำหรับการนั่งพักผ่อน



จากนั้นนำท่านสู่ **ถนนคนเดินซุนซีลู่** เป็นย่านช้อปปิ้งทันสมัยชื่อดังที่นี่ เทียบกับสยามสแควร์เมืองไทยเลยก็ว่าได้ เป็นถนนขนาดใหญ่ และเป็นถนนปิดที่ไม่ให้รถวิ่งผ่านเข้าไปได้ ภายในสองฟากฝั่งของถนนมีแต่ร้านค้าขายสินค้ามากมาย ตั้งแต่ร้านแบรนด์เนมชื่อดัง สินค้าแบรนด์จีน มีสินค้ามากมายให้เลือกซื้อ อาทิ เสื้อผ้า รองเท้า เครื่องสำอาง เครื่องดื่ม อาหารการกิน รวมถึงยังมีห้างสรรพสินค้าขนาดใหญ่ชื่อดัง ให้เหล่านักช้อปได้เดินเลือกซื้อสินค้าตามใจชอบกันอย่างเพลิดเพลิน และถ่ายรูปกับจุดเช็คอินสุดฮิต **ที่หมี่แพนด้ายักษ์ปิ่นตึก(IFS BUILDING)** เป็นแลนด์มาร์กที่อ้วนน่ารักกำลังปิ่นตึก เป็นประติมากรรมแพนด้ายักษ์แขวนอยู่บนอาคาร IFS ในใจกลางเมืองเฉิงตู

คำ อิสระอาหารค่ำตามอัธยาศัย ... เพื่อให้ท่านเพลินเพลินกับการช้อปปิ้ง

สมควรแก่เวลานำท่านเดินทางสู่ **สนามบินเฉิงตูเทียนฟู่ เฉิงตู**

20.30 น. เดินทางกลับกรุงเทพฯ สายการบินไทย ไลออนแอร์ (SL) เที่ยวบินที่ **SL933**

*น้ำหนักกระเป๋าโหลด 20 กิโลกรัม/ท่านละ 1 ใบ (ไม่มีบริการอาหารบนเครื่อง)

22.35 น. เดินทางกลับถึง **สนามบินดอนเมือง** โดยสวัสดิภาพพร้อมความประทับใจในการเดินทาง

อัตราค่าบริการและเงื่อนไขรายการท่องเที่ยว

กำหนดวันเดินทาง	ผู้ใหญ่/เด็ก พัก 2-3 ท่าน ท่านละ	ราคาทัวร์ (ไม่รวมตัวเครื่องบิน)	พักเดี่ยว เพิ่มท่านละ
12 – 17 ธ.ค. 68	25,900	20,900	5,500
09 – 14 ม.ค. 69	25,900	20,900	5,500
13 – 18 ม.ค. 69	25,900	20,900	5,500
20 – 25 ม.ค. 69	25,900	20,900	5,500
23 – 28 ม.ค. 69	25,900	20,900	5,500
20 – 25 ก.พ. 69	25,900	20,900	5,500
06 – 11 มี.ค. 69	25,900	20,900	5,500


ราคาทัวร์ข้างต้นยังไม่รวมค่าทิปมัคคุเทศก์ท้องถิ่นและคนขับรถ 2,000 บาท/ท่าน/ทริป

ราคานี้เป็นราคาพิเศษไม่มีราคาเด็ก

*** โปรแกรมอาจจะมีการปรับเปลี่ยนตามความเหมาะสมของสภาพอากาศและฤดูกาล ***

** หากมีการจองตัวภายในประเทศ กรุณาเช็คไฟล์ทคอนเฟิร์มกับเจ้าหน้าที่ก่อนทุกครั้ง**

✔ อัตราค่าบริการรวม

- 

ค่าตัวโดยสารเครื่องบินไป-กลับ ชั้นประหยัด พร้อมค่าภาษีสนามบินทุกแห่งตามรายการทัวร์ข้างต้น
- 

เจ้าหน้าที่บริษัท ๙ คอยอำนวยความสะดวกทุกท่านตลอดการเดินทาง
- 

ค่าประกันวินาศภัยเครื่องบินตามเงื่อนไขของแต่ละสายการบิน
- 

ค่าอาหาร ค่าเข้าชม และ ค่ายานพาหนะทุกชนิดตามที่ระบุไว้ในรายการทัวร์ข้างต้น
- 

ค่าน้ำหนักกระเป๋าเดินทางในกรณีที่เกิดกว่าสายการบินกำหนด 20 กิโลกรัม / ท่าน / ใบ


- 


คุ้มครองการเสียชีวิตจากอุบัติเหตุสูงสุด 2,000,000 บาท
คุ้มครองค่ารักษาพยาบาลจากอุบัติเหตุสูงสุด 500,000 บาท
(เงื่อนไขตามกรมธรรม์) เชื้อนไขประกันการเดินทาง ค่าประกันอุบัติเหตุและค่ารักษาพยาบาล คุ้มครองเฉพาะกรณีที่ได้รับอุบัติเหตุระหว่างการเดินทางไม่คุ้มครองถึงการสูญเสียทรัพย์สินส่วนตัวและไม่คุ้มครองโรคประจำตัวของผู้เดินทาง และคุ้มครองเฉพาะผู้เดินทางไปกลับพร้อมกรุ๊ปเท่านั้น
- 


ค่าที่พักห้องละ 2-3 ท่าน ตามโรงแรมที่ระบุไว้ในรายการหรือ ระดับเทียบเท่า


 - กรณีห้อง TWIN BED (เตียงเดี่ยว 2 เตียง) ซึ่งโรงแรมไม่มีหรือเต็ม ทางบริษัทขอปรับเป็นห้อง DOUBLE BED แทนโดยมี ต้องแจ้งให้ทราบล่วงหน้า
 - หากต้องการห้องพักแบบ DOUBLE BED ซึ่งโรงแรมไม่มีหรือเต็ม ทางบริษัทขอปรับเป็นห้อง TWIN BED แทนโดยมี ต้อง แจ้งให้ทราบล่วงหน้า เช่นกัน
 - กรณีพักแบบ TRIPLE ROOM 3 ท่าน ท่านที่ 3 อาจเป็นเสริมเตียง หรือ SOFA BED หรือ เสริมฟูกที่นอน ทั้งนี้ ขึ้นอยู่กับรูปแบบการจัดห้องพักของโรงแรมนั้นๆ

✘ อัตราค่าบริการไม่รวม

- 

ค่าทำหนังสือเดินทางไทย และเอกสารต่างดาว
- 

ค่าภาษีน้ำมัน ที่สายการบินเรียกเก็บเพิ่มภายหลังจากทางบริษัทฯ ได้ออกตั๋วเครื่องบินไปแล้ว ซึ่งลูกค้าต้องชำระส่วนต่างเพิ่ม
- 

ภาษีมูลค่าเพิ่ม 7% และหัก ณ ที่จ่าย 3%
- 

ค่าทิปมีคฤุฑเทศก์ท้องถิ่นและคนขับรถ รวม 2,000 บาท/ท่าน/ทริป (เด็กชำระทิปเท่ากับผู้ใหญ่) ชำระที่สนามบิน

- 

ค่าน้ำหนักกระเป๋าเดินทางในกรณีที่เกิดกว่าสายการบินกำหนด
- 

ค่าใช้จ่ายส่วนตัวนอกเหนือจากรายการ เช่น ค่าเครื่องดื่ม, ค่าอาหารที่สั่งเพิ่ม, ค่าโทรศัพท์ ฯลฯ
สำหรับท่านที่รับประทานอาหารเช้า หรือไม่ทานเนื้อสัตว์ ไม่ทานหมู ไม่ทานไก่ และมีความจำเป็นให้ทางบริษัท จัดเตรียมอาหารไว้ให้ท่านเป็นพิเศษนอกเหนือจากที่กรุ๊ปจัดไว้ในรายการ ขอสงวนสิทธิ์ในการเรียกเก็บค่าใช้จ่ายเพิ่มเติมตามจริงหน้างาน
- 

ค่าธรรมเนียมเอกสารเข้าเมืองสำหรับผู้ถือพาสปอร์ตต่างประเทศ
*(ทางรัฐบาลจีนประกาศยกเลิกวีซ่าให้กับคนไทย ผู้ที่ประสงค์จะพำนักระยะสั้นในประเทศจีน ในรอบ 6 เดือน ไม่เกิน 90 วัน **ถ้ากรณีทางรัฐบาลจีนประกาศให้กลับมาใช้วีซ่า ผู้เดินทางจะต้องเสียค่าใช้จ่ายเพิ่มในการขอวีซ่าตามที่สถานทูตกำหนด)*





เงื่อนไขการยกเลิก

**กรณีการขอยกเลิกการเดินทาง หรือเลื่อนการเดินทาง นักท่องเที่ยวหรือตัวแทนจำหน่าย(ผู้มีชื่อในเอกสารการจอง) จะต้องแพกซ์ อีเมลล์ หรือ มาเซ็นเอกสารการยกเลิกที่บริษัท ใดๆอย่างใดอย่างหนึ่ง เพื่อเป็นการแจ้งยกเลิกกับทางบริษัทอย่างเป็นทางการเป็นลายลักษณ์อักษร (ทางบริษัทไม่ยอมรับยกเลิกการจอง ผ่านทางโทรศัพท์ไม่ว่ากรณีใดๆ)

**กรณีนักท่องเที่ยวหรือตัวแทนจำหน่าย ต้องการขอรับเงินค่าบริการคืน นักท่องเที่ยวหรือตัวแทนจำหน่าย (ผู้มีชื่อในเอกสารการจอง) จะต้องแพกซ์ อีเมลล์ หรือ มาเซ็นเอกสารการขอรับเงินคืนที่บริษัท ใดๆอย่างใดอย่างหนึ่ง เพื่อทำเรื่องขอรับเงินค่าบริการคืน โดยแนบหนังสือมอบอำนาจพร้อมหลักฐานประกอบการมอบอำนาจ หลักฐานการชำระเงินค่าบริการต่างๆ และหน้าสมุดบัญชีธนาคารที่ต้องการให้นำเงินเข้าให้ครบถ้วน โดยมีเงื่อนไขการคืนเงินค่าบริการ ตาม “ประกาศคณะกรรมการธุรกิจนำเที่ยวและมัคคุเทศก์ เรื่อง หลักเกณฑ์เกี่ยวกับการกำหนดอัตราค่าเงินค่าบริการคืนให้แก่นักท่องเที่ยว พ.ศ. 2563” ดังนี้

ยกเลิก ไม่น้อยกว่า 30 วันก่อนการเดินทาง (ไม่นับวันเดินทาง)

คืนเงินค่าทัวร์เต็มจำนวน ยกเว้น ค่าใช้จ่ายที่เกิดขึ้นจริงเพื่อการเตรียมการนำเที่ยว ทั้งหมด เช่น ค่ามัดจำตัวเครื่อง ค่าบริการแลนด์ ต่างประเทศ เป็นต้น

ยกเลิก น้อยกว่า 15 วันก่อนการเดินทาง

ทางบริษัทฯ ขอสงวนสิทธิ์ ไม่คืนเงินค่าทัวร์ทั้งหมด การจ่ายเงินคืนแก่นักท่องเที่ยวตามข้อกำหนดด้านบน ซึ่งมีการหักเงินในบางส่วนนั้น เนื่องจากทางบริษัทมีค่าใช้จ่ายที่ได้จ่ายจริงเพื่อการเตรียมการนำเที่ยวไปแล้ว เช่น การมัดจำที่นั้งบัตรโดยสารเครื่องบิน การจองที่พัก และ ค่าใช้จ่ายที่จำเป็นอื่นๆ เป็นต้น

ยกเลิก ไม่น้อยกว่า 15-29 วันก่อนเดินทาง (ไม่นับวันเดินทาง)

คืนเงิน 50% ของค่าทัวร์ทั้งหมด ยกเว้น ค่าใช้จ่ายที่เกิดขึ้นจริงเพื่อการเตรียมการนำเที่ยวทั้งหมด เช่น ค่ามัดจำตัวเครื่อง ค่าบริการแลนด์ ต่างประเทศ เป็นต้น

หากท่านงดการใช้บริการรายการใดรายการหนึ่งหรือไม่เดินทางพร้อมคณะ

ทางบริษัทฯ จะถือว่าท่านสละสิทธิ์ **ไม่อาจเรียกร้องค่าบริการและเงินมัดจำคืน ไม่ว่ากรณีใดๆ ทั้งสิ้น**

การยกเลิกเดินทางกับกรุ๊ปที่ออกเดินทางช่วงเทศกาลวันหยุด เช่น ปีใหม่, สงกรานต์ เป็นต้น

บางสายการบินมีการการันตีมัดจำที่นั่งกับสายการบิน และค่ามัดจำที่พิก รวมถึงเที่ยวบินพิเศษ เช่น CHARTER FLIGHT **จะไม่มีคืนเงินมัดจำ หรือ ค่าทัวร์ทั้งหมดที่ชำระแล้ว** ไม่ว่าจะยกเลิกด้วยกรณีใดๆ

กรณีนักท่องเที่ยวตรวจคนเข้าเมืองในกรุงเทพฯ และต่างประเทศปฏิเสธการเดินทางออกหรือเข้าประเทศที่ระบุ

บริษัทฯ ขอสงวนสิทธิ์ที่จะไม่คืนค่าทัวร์ ไม่ว่ากรณีใดๆ *สำคัญ !! บริษัททำธุรกิจเพื่อการท่องเที่ยวเท่านั้น ไม่สนับสนุนการเดินทางเข้าญี่ปุ่นโดยผิดกฎหมาย ลูกค้าต้องผ่านการตรวจคนเข้าเมืองด้วยตัวของตนเอง โดยมัคคุเทศก์ไม่สามารถช่วยเหลือใดๆได้ทั้งสิ้น *





สำคัญ โปรดอ่านเงื่อนไขที่ท่านควรรทราบ



ข้อมูลสำคัญเกี่ยวกับสายการบิน

การจัดที่นั่งบนเครื่องบินจะถูกกำหนดโดยสายการบิน ซึ่งจะดำเนินการผ่านระบบอัตโนมัติ ผู้โดยสารไม่สามารถเลือกที่นั่งได้ และที่นั่งอาจไม่ได้อยู่ติดกัน ซึ่งบริษัทไม่สามารถเข้าไปจัดการได้แต่อย่างใด



ข้อมูลสำคัญเกี่ยวกับโรงแรมที่พัก

ห้องพักในโรงแรมอาจมีความแตกต่างกัน ดังนั้น ห้องพักประเภทห้องเดี่ยว (Single) ห้องพักร่วม (Twin/Double) และห้องพักสำหรับ 3 ท่าน (Triple) อาจไม่ได้ตั้งอยู่ในอาคารหรือชั้นเดียวกัน



เงื่อนไขและข้อควรทราบอื่นๆ ที่ไปที่ท่านควรรทราบ

รายการทัวร์อาจมีการปรับเปลี่ยนหรือยกเลิกตามสภาพอากาศและความเหมาะสม โดยคำนึงถึงความปลอดภัยของผู้เดินทางเป็นหลัก โดยไม่จำเป็นต้องแจ้งให้ทราบล่วงหน้า



หากทำการชำระเงินแล้ว

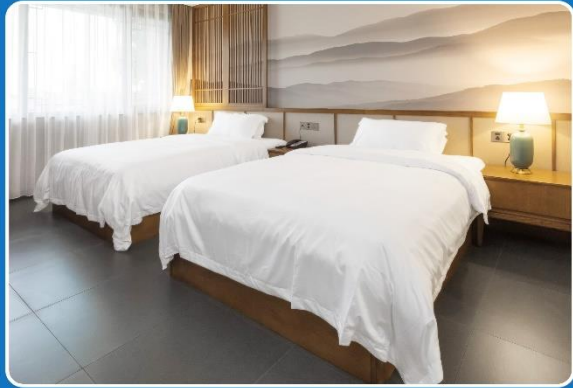
ทางบริษัทขอสงวนสิทธิ์ในการถือว่าท่านได้ยอมรับเงื่อนไขดังกล่าวแล้ว และจะไม่มีการฟ้องร้องใดๆ เนื่องจากท่านได้ยอมรับเงื่อนไขในการให้บริการแล้ว



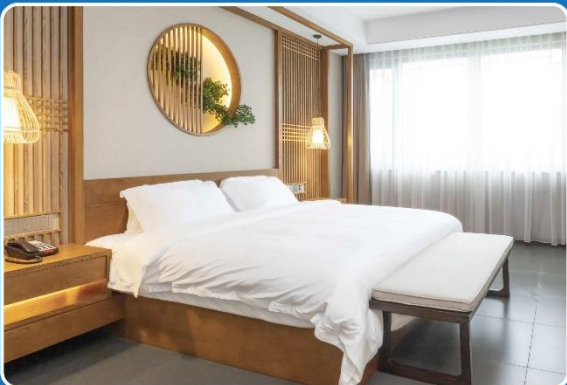
ตัวอย่างประเภทห้องพัก



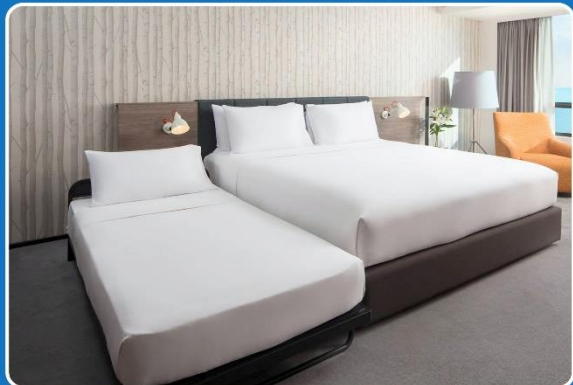
 SINGLE (SGL)



 TWIN (TWN)



 DOUBLE (DBL)



 TRIPLE (TRP)

****รูปภาพห้องพักเป็นเพียงภาพสื่อถึงประเภทของเตียงเท่านั้น ไม่ใช่ภาพห้องพักจริงสำหรับการเข้าพัก****



GO1TFU-SL016 เฉิงตุ อุทยานปี่เฟิงโกว อุทยานสวรรค์ภูผาหิมะกลางเชียร์ต่ากูปังชวน อุทยานจิวจ้ายโกว อุทยานโหมวหนี่โกว (นั่งรถไฟความเร็วสูง) *ไม่ลงร้านช้อปปิ้ง* 6วัน 5คืน โดยสายการบิน Thai Lion Air (SL)