

GO1KHN-SL001  
**GO CHINA**

**บินตรง หนานชาง หลูซาน** ขุนเขาในม่านหมอก  
**หุบเขาเทวดา** หมู่บ้านหวงหลิง เหาหลิงซาน



**6 วัน 5 คืน**

เริ่มต้น **24,900**



พระใหญ่ตงหลิง



หมู่บ้านหวงหลิง



เขาหลิงซาน

- หุบเขาเทวดา หมู่บ้านโบราณริมผาสุดอลังการ
- “พระใหญ่ตงหลิง” พระพุทธรูปเมตไตรยสูงอันดับ 1 ของโลก
- หลูซาน “ขุนเขาศักดิ์สิทธิ์แห่งมวลมนุษย”
- หมู่บ้านหวงหลิง หมู่บ้านคาถาพริกที่มีทิวทัศน์อันสวยงาม
- เหาหลิงซาน “สถานที่ศักดิ์สิทธิ์แห่งที่ 33 ของโลก” ตามวรรณกรรมของลัทธิเต๋า

05-10, 10-15 มี.ค. 69	<b>24,900</b>
15-20, 20-25 มี.ค. 69	<b>25,900</b>



ไม่ลงร้านช้อปปิ้ง



พักโรงแรม 4 ดาว

# บินตรงหนานชาง หลูชาน ขุนเขาในม่านหมอก หุบเขาเทวดา หมู่บ้านหวงหลิง เขาหลิงซาน 6 วัน 5 คืน โดยสายการบิน ไทย ไลออนแอร์ (SL)

โปรแกรมเดินทาง		เช้า	เที่ยง	ค่ำ	โรงแรมที่พัก
1	กรุงเทพฯ (ดอนเมือง) – หนานชาง (ท่าอากาศยานนานาชาติหนานชาง ชางเป่ย์) (SL938 : 08.20-12.55) – เมืองหนานชาง – เมืองจีวเจียง – วัดพระใหญ่ตงหลิน - ทะเลสาบโพหยาง		 แสมเบอร์เกอร์	🕒	GRAND SKYLIGHT YUE HOTEL LUSHAN หรือเทียบเท่าระดับ 4 ดาว ***มาตรฐานประเทศจีน***
2	เขาหลูชาน – ทะเลสาบหฺรุฉิน – หุบเขาจินชิว – ถ้ำเซียน – คฤหาสน์เหม่ยหลู	🕒	🕒	🕒	GRAND SKYLIGHT YUE HOTEL LUSHAN หรือเทียบเท่าระดับ 4 ดาว ***มาตรฐานประเทศจีน***
3	เมืองจิ่งเต๋อเจิ้น – พิพิธภัณฑ์เซรามิก - ถ่ายรูปชามเซรามิกที่ใหญ่ที่สุดในโลก - หมู่บ้านหวงหลิง (รวมกระเช้าขึ้นลง) – หน้าต่างสาวงาม – เมืองโบราณเซียนเกา	🕒	🕒	🕒	VIENNA INTER HOTEL WUYUAN หรือเทียบเท่าระดับ 4 ดาว ***มาตรฐานประเทศจีน***
4	อ่าวโค้งพระจันทร์ – Wanda Plaza – หุบเขาเทวดาวังเซียนกู่ + ชมวิวตอนกลางคืน - ช่างเหรา	🕒	🕒	🕒	VIENNA INTER HOTEL SHANGRAO หรือเทียบเท่าระดับ 4 ดาว ***มาตรฐานประเทศจีน***
5	เขาหลิงซาน (รวมกระเช้า + บันไดเลื่อนที่ยาวที่สุดในเอเชีย) – กระจกแห่งท้องฟ้า - หนานชาง - ถนนโบราณวานโซ่วกง	🕒	🕒	🕒	CROWNE PLAZA HOTEL NANCHANG หรือเทียบเท่าระดับ 5 ดาว ***มาตรฐานประเทศจีน***
6	หนานชาง (ท่าอากาศยานนานาชาติหนานชาง ชางเป่ย์) - กรุงเทพฯ (ดอนเมือง) (SL939 : 14.20-16.45)	🕒			

วันเดินทาง	ผู้ใหญ่และเด็ก พัก 2-3 ท่าน ท่านละ	พักเดี่ยว เพิ่มท่านละ
05 – 10 มี.ค. 69	24,900 .-	5,000.-
10 – 15 มี.ค. 69	24,900 .-	5,000.-
15 – 20 มี.ค. 69	25,900 .-	5,000.-
20 – 25 มี.ค. 69	25,900 .-	5,000.-

ราคาทัวร์ข้างต้นยังไม่รวมค่าทิปมัคคุเทศก์ท้องถิ่นและคนขับรถ 2,000 บาท/ท่าน/ทริป  
\*\*\*โปรแกรมทัวร์ไม่มีราคาเด็กเนื่องจากเป็นราคาพิเศษ\*\*\*

เนื่องจากเป็นไฟล์ท์เหมาลำ ขอสงวนสิทธิ์ในการไม่รับจองแลนด์

เด็กทารกอายุต่ำกว่า 2 ขวบ ราคาท่านละ 8,900 บาท

**วันแรก** กรุงเทพฯ (ดอนเมือง) – หนานชาง (ท่าอากาศยานนานาชาติหนานชาง ชางเป่ย์) (SL938 : 08.20-12.55) – เมืองหนานชาง – เมืองจีวเจียง – วัดพระใหญ่ตงหลิน - ทะเลสาบโผหยาง

**05.30 น.** พร้อมกันที่ **ท่าอากาศยานดอนเมือง** อาคารผู้โดยสารระหว่างประเทศ เคาน์เตอร์ **สายการบินไทยไลอ้อนแอร์** **รวมน้ำหนักกระเป๋า 20 กิโลกรัม/ท่านละ 1 ใบ** โดยมีเจ้าหน้าที่คอยให้การต้อนรับและอำนวยความสะดวก ตรวจสอบเช็คสัมภาระและเอกสารการเดินทางให้กับทุกท่าน

**08.20 น.** ออกเดินทางสู่ **หนานชาง** โดยสายการบิน **ไทยไลอ้อนแอร์** เที่ยวบินที่ **SL938** **\*\*ไม่มีอาหารบนเครื่อง\*\***

**12.55 น.** เดินทางถึง **ท่าอากาศยานนานาชาติหนานชาง ชางเป่ย์** จากนั้นนำท่านผ่านขั้นตอนตรวจคนเข้าเมือง หลังจากนำท่านรับกระเป๋าสัมภาระแล้วออกเดินทาง

**เมืองหนานชาง** เป็นเมืองหลวงและเมืองเอกของมณฑลเจียงซี หนึ่งในเมืองของวีรบุรุษ เป็นจุดเริ่มต้นของการปฏิวัติของประชาชนชาวจีน ในปี ค.ศ. 1927 ปัจจุบันเป็นหนึ่งในเมืองสำคัญของอุตสาหกรรมสิ่งทอ จากสภาพอากาศร้อนชื้นทำให้เหมาะแก่การทำเกษตรกรรมเป็นอย่างดี **\*\*บริการแอมเบอร์เกอร์บนรถบัส\*\***

จากนั้นนำท่านเดินทางสู่ **เมืองจีวเจียง** (ระยะทาง 124 ก.ม. ใช้เวลาเดินทางประมาณ 2 ชั่วโมง) เมืองนี้มีประวัติศาสตร์ยาวนานกว่า 2,200 ปี ตั้งอยู่ในมณฑลเจียงซี ทางตะวันออกเฉียงใต้ของประเทศจีน ได้รับการขนานนามว่าเป็น “ศูนย์กลางแห่งสายน้ำ” มาตั้งแต่สมัยโบราณ เนื่องจากมีเครือข่ายแม่น้ำสายสำคัญไหลผ่าน โดยเฉพาะ แม่น้ำแยงซี ซึ่งเป็นแม่น้ำที่ยาวและใหญ่ที่สุดของจีน ไหลผ่านพื้นที่เมืองนี้เป็นระยะทางกว่า 152 กิโลเมตร

นำท่านเดินทางสู่ **วัดพระใหญ่ตงหลิน** ตั้งอยู่บริเวณเชิงเขาหลู่ชาน เป็นสถานที่สำคัญทางพุทธศาสนาและถือเป็นต้นกำเนิดของนิกายสุขาวดี แห่งประเทศจีน ภายในวัดมีการก่อสร้างอิงตามแนวภูเขา โดยเรียงอาคารหลักตามแนวแกนจากต่ำสู่สูงอย่างสง่างาม ไม่ว่าจะเป็น วิหารพระอินทร์, วิหารพระโพธิสัตว์ทั้งสาม, พระอุโบสถใหญ่, แท่นสักการะพระพุทธเจ้า, สะพานต้อนรับและ แท่นพระใหญ่ บริเวณยอดเขาเหนือวัดคือที่ตั้งของ **พระอมิตาภ**

พุทธเจ้าทองสัมฤทธิ์แห่งวัดตงหลิน ซึ่งได้รับการยกย่องว่าเป็น พระอมิตาภพุทธเจ้าทองสัมฤทธิ์ที่สูงที่สุดในโลก องค์พระมีความสูงถึง 48 เมตร สี่อถึง สี่สิบแปดปณิธานอันยิ่งใหญ่ของพระอมิตาภพุทธเจ้า พระพุทธรูปองค์ใหญ่สีทองสุกปลั่งตั้งตระหง่านอยู่บนยอดเขา ทุกครั้งที่แสงอาทิตย์ส่องกระทบ จะสะท้อนเป็นประกายทองงดงามท่ามกลางภูเขาเขียวขจีและธรรมชาติอันร่มรื่น ก่อให้เกิดภาพที่ทั้งสงบ สง่างาม และเปี่ยมด้วยพลังแห่งศรัทธา



จากนั้นนำท่านเดินทางสู่ **ทะเลสาบโผหยาง** เป็นทะเลสาบน้ำจืดที่ใหญ่ที่สุดในประเทศจีน อุดมสมบูรณ์ไปด้วยทรัพยากรธรรมชาติและวัตถุดิบทหลากหลายชนิด จึงนับเป็น ศูนย์รวมระบบนิเวศที่สำคัญที่สุดของมณฑลเจียงซี ด้วยพื้นที่อันกว้างใหญ่ ทะเลสาบผอหยางจึงถูกยกให้เป็น “ผืนน้ำที่ยิ่งใหญ่ที่สุดในแผ่นดินฮั่น” เคยใช้เป็นพื้นที่ยุทธนาวีและตั้งค่ายรบทางน้ำในสมัยโบราณ ปัจจุบันที่นี่เป็นจุดรวมของชีวิตธรรมชาติ โดยเฉพาะในช่วงฤดูหนาวของทุกปี จะมี ผุ่งนกอพยพจากตอนเหนือ บินลงมาหลบหนาว ท่ามกลางความอุดมสมบูรณ์ของระบบนิเวศในพื้นที่ บริเวณตอนเหนือของทะเลสาบยังมี หินดาวตกโบราณ ที่ก่อให้เกิดเป็นเนินดิน เรียกว่า **หลัวชิงตุน** ภายหลังมีการสร้างศาลาชมวิวขึ้น ณ จุดนี้ กลายเป็นสถานที่ท่องเที่ยวที่ดึงดูดทั้งนักท่องเที่ยวและนักกวีให้มาสัมผัสความงดงามและความสงบแห่งทะเลสาบโผหยาง



**คำ**           **รับประทานอาหารค่ำ ณ ภัตตาคาร (มื้อที่ 1)**

จากนั้นนำท่านเดินทางสู่ที่พัก

**ที่พัก**       **GRAND SKYLIGHT YUE HOTEL LUSHAN หรือเทียบเท่าระดับ 4 ดาว (มาตรฐานประเทศจีน)**

**วันที่สอง**   **เขาหลูซาน – ทะเลสาบหูฉิน – หุบเขาจินชิว - ถ้ำเซียน – คลุหาสน์เหมยหลู**

**เช้า**           **รับประทานอาหารเช้า ณ ห้องอาหารของโรงแรม (มื้อที่ 2)**

จากนั้นนำท่านเดินทางสู่ **เขาหลูซาน** ตั้งอยู่ทางตอนเหนือของมณฑลเจียงซี ประเทศจีน เป็นเทือกเขาเก่าแก่อายุกว่า 2,200 ปี บนเขาแห่งนี้มีความอุดมสมบูรณ์ทางธรรมชาติ เต็มไปด้วยพืชพันธุ์ ลำธารและน้ำตก อีกทั้งยังถูกปกคลุมด้วยหมอก มีอากาศเย็นสบายเกือบตลอดทั้งปี นอกจากนั้นที่นี่ยังเป็นจุดศูนย์รวมที่สำคัญทางวัฒนธรรม การศึกษา การเมือง และศาสนา ได้แก่ ศาสนาพุทธ เต๋า อิสลาม คริสต์นิกายโปรเตสแตนต์ นิกายออร์ทอดอกซ์ และนิกายโรมันคาทอลิก ด้วยการผสมผสานกันอย่างลงตัวของธรรมชาติและวัฒนธรรม ทำให้เขาหลูซานแห่งนี้ได้รับการขึ้นทะเบียนเป็นมรดกโลกเมื่อปี ค.ศ. 1996 และยังได้รับเลือกให้เป็นสถานที่ท่องเที่ยวระดับ 5A ของจีนอีกด้วย จากนั้นนำท่านชม **ทะเลสาบหูฉิน** มีความงดงามทั้งกว้างใหญ่ ด้วยแนวโค้งของฝั่งทะเลสาบที่วิจิตรและผิวน้ำที่คล้าย ไขวโอลินงามสง่า อีกทั้งบนก้อนหินริมฝั่งยังมีอักษรโบราณ "如琴" จารึกอยู่ ทำให้ที่นี่ได้ชื่อว่า ทะเลสาบหูฉิน จากนั้นนำท่านชม **หุบเขาจินชิว** ซึ่งตามตำนาน หุบเขาจินชิวเคยเป็นสถานที่ที่ พระผู้เฒ่าฮู่หยวน พระสงฆ์ชื่อดังสมัยราชวงศ์จิ้น เก็บดอกไม้และสมุนไพร หุบเขาแห่งนี้จึงอุดมสมบูรณ์ด้วยพืชพรรณและดอกไม้บานตลอดทั้งสี่ฤดู คล้าย ผืนผ้าไหมงดงามประดับลวดลาย จึงได้ชื่อว่า หุบเขาจินชิว จากนั้นนำท่านชม **ถ้ำเซียน** ตำนานเล่ากันว่า ลีตงปิ่น หนึ่งในแปดเซียน ได้บำเพ็ญเพียรจนเป็นเซียนในถ้ำเซียน ถ้ำเซียนตั้งอยู่ใต้ “หินหัตถ์พระพุทธเจ้า” บนภูเขาหลู และได้รับการเปลี่ยนชื่อเป็นถ้ำเซียนในสมัยราชวงศ์ชิง หลังจากที่หินหัตถ์พระพุทธเจ้ากลายเป็นถ้ำสวรรค์ในลัทธิเต๋า ถ้ำแห่งนี้มีความสูงและความลึกประมาณ 10

เมตร มีธารน้ำใสไหลรินจากเบื้องลึก เรียกว่า “ธารน้ำหยดเดียว” กล่าวกันว่าธารน้ำแห่งนี้ไหลรินมานานกว่าพันปีโดยไม่เหือดแห้ง ใต้ธารน้ำมีแอ่งน้ำล้อมรอบด้วยราวหินผนังถ้ำมีจารึกต่างๆ เช่น “หยกเหลวแห่งถ้ำสวรรค์” เมื่อถ้าถูกปกคลุมด้วยหมอก จะทำให้บรรยากาศภายในถ้ำดูงดงามราวกับสวรรค์



### กลางวัน รับประทานอาหารกลางวัน ณ ภัตตาคาร (มื้อที่ 3)

จากนั้นนำท่านสู่ **คฤหาสน์เหมยหลู** ตั้งอยู่ในหุบเขาตงกู่ ริมแม่น้ำฉางชง ลู่ชาน เป็นคฤหาสน์สไตล์อังกฤษที่ซ่อนตัวท่ามกลางร่มเงาของต้นไม้ สะท้อนความงดงามของสถาปัตยกรรมยุโรปผสานกับธรรมชาติรอบด้าน อาคารหลักสองชั้นและอาคารเสริมหนึ่งชั้นตั้งอยู่บนพื้นที่ก่อสร้างเพียงเล็กน้อยเมื่อเทียบกับสวนกว้าง 4,928 ตารางเมตร ทำให้ตัวอาคารดูสง่างามและกลมกลืน คฤหาสน์แห่งนี้มีความสำคัญทางประวัติศาสตร์อย่างยิ่ง เพราะเคยเป็นที่อยู่อาศัยช่วงฤดูร้อนของเจียงไคเช็ค และที่อยู่อาศัยของ ช่งเหมยหลิง สุภาพสตรีหมายเลขหนึ่ง นอกจากนี้ยังเกี่ยวข้องกับเหตุการณ์สำคัญทางการเมืองและบุคคลเด่นในประวัติศาสตร์จีนสมัยใหม่ ภายในคฤหาสน์จัดแสดงทั้ง ของเก่าที่เก็บรักษาไว้ ภาพถ่ายเหตุการณ์ทางการเมือง และภาพคฤหาสน์เหมยหลูในยุค 1930 ผู้มาเยือนจะได้สัมผัสบรรยากาศหรรษาและร่องรอยชีวิตของผู้นำยุคสมัย อีกทั้งยังสามารถชม สถาปัตยกรรมและสวนโดยรอบที่กลมกลืนกับธรรมชาติ ได้อย่างใกล้ชิด



**ค่ำ**      **รับประทานอาหารค่ำ ณ ภัตตาคาร (มื้อที่ 4)**

จากนั้นนำท่านเดินทางสู่ที่พัก

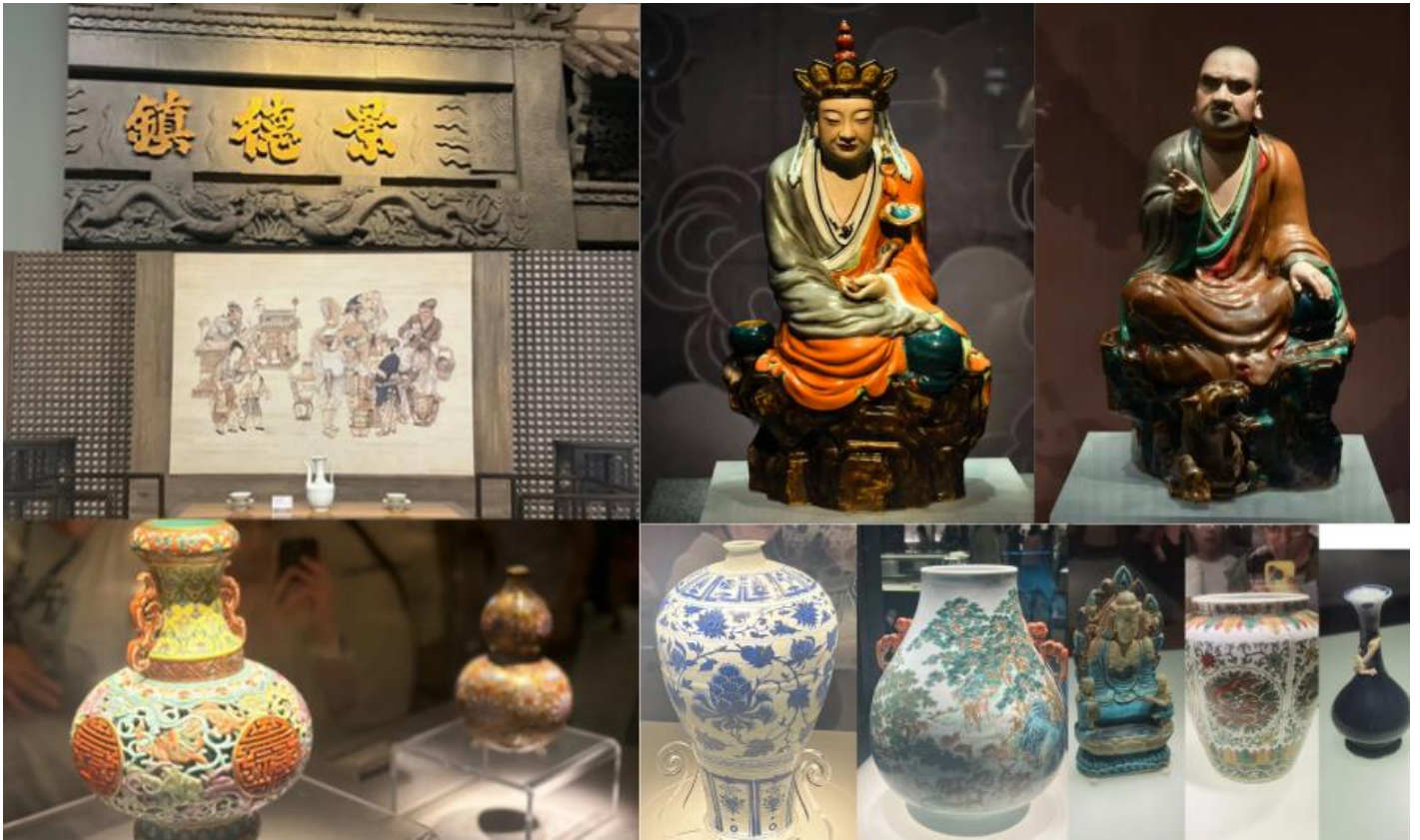
**ที่พัก**      **GRAND SKYLIGHT YUE HOTEL LUSHAN หรือเทียบเท่าระดับ 4 ดาว (มาตรฐานประเทศจีน)**

**วันที่สาม**      **เมืองจิ่งเต๋อเจิน – พิพิธภัณฑ์เซรามิก - ถ่ายรูปขามเซรามิกที่ใหญ่ที่สุดในโลก - หมู่บ้านหวงหลิง (รวมกระเช้าขึ้นลง) – หน้าต่างสาวงาม - เมืองโบราณเซียนเกา**

**เช้า**      **รับประทานอาหารเช้า ณ ห้องอาหารของโรงแรม (มื้อที่ 5)**

นำท่านเดินทางสู่ **เมืองจิ่งเต๋อเจิน** (ระยะทาง 184 ก.ม. ใช้ระยะเวลาประมาณ 3 ชั่วโมง) เมืองแห่งเครื่องปั้นดินเผาและแหล่งผลิตกระเบื้องลายครามอันโด่งดังของจีน นำท่านชม **พิพิธภัณฑ์เครื่องปั้นเซรามิก** ผลิตจากดินสีขาววลที่พบเห็นได้ทั่วไปในเมืองจิ่งเต๋อเจิน ผ่านการผลิตอันปราณีต เสริมให้แกร่งด้วยเปลมเพลิงร้อนแรงและโดดเด่นด้วยสีฟ้าครามละมุน แต่งแต้มด้วยสีอันสลดตายอันงดงามอ่อนช้อยอันเป็นเอกลักษณ์ เป็นที่รู้จักและส่งขายไปทั่วทุกมุมโลกมาเป็นเวลากว่าพันปี จากนั้นนำท่าน จากนั้นนำท่าน **ถ่ายรูปกับขามเซรามิกที่ใหญ่ที่สุดในโลก** ที่อยู่ไม่ไกลจากพิพิธภัณฑ์ แลนด์มาร์คอันเป็นเครื่องหมายถึงความยิ่งใหญ่และความโด่งดังของนครแห่งเครื่องปั้นดินเผาอันลือลั่น

**\*\* หมายเหตุ พิพิธภัณฑ์เครื่องปั้นดินเผา หยุดทุกวันจันทร์ หากวันเดินทางดังกล่าวพิพิธภัณฑ์ปิดให้เข้าชม เนื่องด้วยปัจจัยอื่นๆ ขอสงวนสิทธิ์ในการเปลี่ยนโปรแกรมอื่นแทน โดยดูความเหมาะสมเป็นหลัก และทางบริษัทฯ ขอสงวนสิทธิ์ไม่คืนเงินใดๆทั้งสิ้น โดยยึดตามประกาศจากทางอุทยานเป็นสำคัญโดยที่ไม่แจ้งให้ทราบล่วงหน้า**



กลางวัน รับประทานอาหารกลางวัน ณ ภัตตาคาร (มื้อที่ 6)

บ่าย นำท่านเดินทางสู่ **หมู่บ้านหวงหลิง** (ระยะทาง 171 ก.ม. ใช้ระยะเวลาประมาณ 2.5 ชั่วโมง) ขึ้นกระเช้าสู่หมู่บ้านที่อยู่ท่ามกลางหุบเขา จุดเด่นของที่นี่คือบ้านเรือนที่ยังคงสไตล์บ้านเก่าแบบฮุยโจว มีโครงสร้างเป็นอิฐก่อทรงสูงและเหลี่ยมหลังคาสี่ด้านโดดเด่น ประดับด้วยการแกะสลักอิฐ หินและไม้ ที่มีมือเก๋องกาจที่สุดในจีน ถูกขนานนามว่า 3 สุดยอดจิตรกรรมแห่งฮุยโจว เอกลักษณ์และจุดเด่นที่หาที่ใดเปรียบของภายในหมู่บ้าน คือ ซ้ายขวหรือการตกแดดและลมในช่วงฤดูใบไม้ผลิ ชาวบ้านจะนำพืชผลผลิตทางการเกษตร เช่น ข้าวโพด พริก ฟักทอง ออกมาตากแดดบริเวณลานบ้านแต่ละหลัง ที่สร้างลดหลั่นตามความสูงของหน้าผาหมู่บ้าน ไล่เรียงความสูงผสมผสานและกระจัดกระจายออกมาเป็นสีส้มที่แต่งแต้มไปทั่วหุบเขาได้อย่างสวยงามและลงตัว นำท่านชม **ถนนสายน้ำฮัวซี** ตรอกทางเดินชั้นบันได ที่มีสายน้ำกั้นกลาง จะตกกระจายเป็นเหมือนสายหมอก ในช่วงอากาศดีอาจเห็นเป็นสายรุ้งพาดผ่าน หนึ่งในไฮไลท์ที่ไม่ควรพลาด จากนั้นนำท่านแวะถ่ายรูปกับมุมมองไฮไลท์สุดไวรัลของ **หน้าต่าสาวงาม** มุมถ่ายรูปมหาชนทั้งชาวจีนและชาวไทย ณ หน้าต่าเพียงหนึ่งบานที่สะกดสายตาของทั้งหมู่บ้านไว้ กับภาพเขียนทอด้วยขี้ผึ้งผ่านหุบเขาและเก็บทุกมุมมองน่าหลงใหลของหมู่บ้านไว้ทั้งหมดในจุดเดียว



สมควรแก่เวลานำท่านเดินทางออกจากหมู่บ้านเพื่อเดินทางไปยัง **เมืองโบราณเซียนเกา** มีประวัติยาวนานกว่า 1,100 ปี ชื่อเมืองมาจากลักษณะทางภูมิศาสตร์อันโดดเด่น คือ หลังพิงภูเขา หน้าโอบล้อมด้วยสายน้ำเหมือนเข็มขัดหยก ตัวเมืองตั้งอยู่บนจุดสูงสุดของพื้นที่ มองเห็นทัศนียภาพเขียวขจีรอบด้าน เซียนเกาถือเป็น “ชุมทรัพย์หนึ่งของภูมิภาคและวัฒนธรรมฮู่โจว” ในมณฑลอวิ๋นชาน ผสมผสาน วัฒนธรรมฮู่โจว ภูมิทัศน์ธรรมชาติ และประสบการณ์สร้างสรรค์สมัยใหม่ เป็นจุดท่องเที่ยวเชิงวัฒนธรรมและธุรกิจที่ครบวงจร



**ค่ำ**      **รับประทานอาหารค่ำ ณ ภัตตาคาร (มื้อที่ 7)**

จากนั้นนำท่านเดินทางสู่ที่พัก

**ที่พัก**      **VIENNA INTER HOTEL WUYUAN หรือเทียบเท่าระดับ 4 ดาว (มาตรฐานประเทศจีน)**

**วันที่สี่**      **อ่าวไค้่งพระจันทร์ – Wanda Plaza – หุบเขาเทวดาวังเซียนกู่ + ชมวิวตอนกลางคืน - ช่างเหรา**

**เช้า**      **รับประทานอาหารเช้า ณ ห้องอาหารของโรงแรม (มื้อที่ 8)**

นำท่านเดินทางสู่ **อ่าวโค้งพระจันทร์** ได้ชื่อมาจากเกาะเล็กๆ รูปทรงเสี้ยวในแม่น้ำ เกาะนี้มีลักษณะคล้ายพระจันทร์เสี้ยว และอ่าวก็เปรียบเสมือนตะขอ เมื่อแม่น้ำซึ่งเจียงที่ไหลเชี่ยวกรากโอบล้อมหมู่บ้านชื่อเหมินในเมืองซีวโหวอย่างงดงาม เกาะเล็กๆ ที่งดงามแห่งนี้ก็ตั้งอยู่ท่ามกลางลำน้ำ รูปร่างของเกาะคล้ายพระจันทร์เสี้ยว มีภูเขาและผืนน้ำสองฝั่ง ผิวน้ำสงบนิ่งดูกระจ่าง และบ้านเรือนสไตล์สมัยใหม่ตั้งตรงข้ามก็ดูเรียบง่ายและสง่างาม ในอุ้ยหยวน สถานที่ที่ “ทุกหมู่บ้านคือภาพวาด และทุกสถานที่คือบทกวี” โค้งแม่น้ำแห่งนี้ตั้งอยู่ในหมู่บ้านชื่อเหมิน ตำบลซีวโหว ไม่ไกลจากอำเภออุ้ยหยวน มีเอกลักษณ์เฉพาะตัว ซ่อนตัวอยู่อย่างเงียบสงบราวกับเป็นที่พักพิงของนักเดินทาง ภาพแหวหนึ่งของ “การเกิดดอกเบญจมาศริมรั้วด้านตะวันออก ทอดสายตามองภูเขาทางตอนใต้อย่างไม่เร่งรีบ” มักจะสะกดใจนักเดินทางเสมอ



จากนั้นนำท่านช้อปปิ้ง **Wanda Plaza** เป็นศูนย์การค้าขนาดใหญ่แห่งแรกใน Shangrao เป็นตัวเลือกอันดับต้นๆ ของคนท้องถิ่นในการช้อปปิ้ง พาสนุกๆ ไปเที่ยว และออกเดท นับตั้งแต่เปิดให้บริการในปี 2016 ครอบคลุมทุกอย่างตั้งแต่ประวัติศาสตร์ ร้านค้า ร้านอาหาร

#### กลางวัน **รับประทานอาหารกลางวัน ณ ภัตตาคาร (มื้อที่ 9)**

นำท่านเดินทางสู่ “**หุบเขาเทวดาวังเซียนกุ**” หมู่บ้านในหุบเขาที่สวยงามตระการตา ดินแดนเทพนิยายรายล้อมด้วยบ้านเรือนโบราณที่แขวนอยู่บนหน้าผาสลับลดหล่นไปตามความสูง พาดกลางด้วยธารน้ำที่ขนาบข้างด้วยร้านค้า ร้านอาหาร บาร์เหล้า ลานการแสดงและอีกมากมาย โดยมีไฮไลท์อยู่ที่การแสดงแสงสีฟ้าสัมผัสกับสีเหลืองนวลของแสงไฟ ไต่ระดับไปตามหุบเขา ออกมาเป็นวิวทิวทัศน์ที่ยากจะลืมเลือน

**\*\*เที่ยวชมทั้งบรรยากาศกลางวันและกลางคืน\*\***



**ค่ำ**      **รับประทานอาหารค่ำ ณ ภัตตาคาร (มื้อที่ 10)**

จากนั้นนำท่านเดินทางสู่ **เมืองชางเหราว** (ระยะทาง 70 กม. ใช้เวลาเดินทางประมาณ 1 ชั่วโมง) เมืองคัมภีร์ทางตอนตะวันออกของมณฑลเจียงซี ซึ่งมีพรมแดนติดต่อกับสามมณฑล ได้แก่ อันฮุย เจ้อเจียง และฝูเจี้ยน เมืองแห่งนี้มีประวัติศาสตร์ยาวนานนับพันปี และยังคงรักษาเอกลักษณ์ทางวัฒนธรรมไว้ได้อย่างงดงาม อีกทั้งยังอุดมไปด้วยทรัพยากรธรรมชาติและแหล่งท่องเที่ยวทางประวัติศาสตร์ที่น่าค้นหามากมาย

**ที่พัก**      **SHANGRAO VIENNA INTER HOTEL หรือเทียบเท่าระดับ 4 ดาว (มาตรฐานประเทศจีน)**

**วันที่ทำ**      **ชางเหราว – เซาหลิงซาน (รวมกระเช้า + บันไดเลื่อนที่ยาวที่สุดในเอเชีย) - กระจกแห่งท้องฟ้า - ถนนโบราณวังวานโซ่วกง**

**เช้า**      **รับประทานอาหารเช้า ณ ห้องอาหารของโรงแรม (มื้อที่ 11)**

นำท่านออกเดินทางสู่ **เซาหลิงซาน** จากนั้นนำท่านนั่งกระเช้าไฟฟ้าขึ้นสู่เดินทางสู่ ยอดเซาหลิงซาน (รวมกระเช้าขึ้นลง) ตามวรรณกรรมของลัทธิเต๋า ถือเป็นสถานที่ศักดิ์สิทธิ์แห่งที่ 33 ของโลก ภูเขาอันงดงามของหลิงซานมักถูกเปรียบเทียบกับความงามของหญิงสาวที่หลับใหล จากรูปลักษณ์ของหุบเขาถูกคลื่นคล้ายหญิงสาวนอนตะแคง บนภูเขามียอดเขาถึง 72 จุด โดยยอดเขาที่สูงที่สุดมีความสูงถึง 1,496 เมตรจากระดับน้ำทะเล ทั้งยังมี "**กระจกแห่งท้องฟ้า**" ไฮไลท์สำคัญที่ไม่ควรพลาดสำหรับชาวโซเชียลและ Instagram กับกระจกที่สะท้อนแสงระหว่างความจริงและจินตนาการออกมาเป็นภาพถ่ายที่น่าหลงใหล



จากนั้นนำท่านขึ้น **บันไดเลื่อนภูเขาหลิงซาน** บันไดเลื่อนกลางแจ้งที่ยาวที่สุดในภูเขาของจีน ยาว 753.2 เมตร สูงแนวตั้ง 267.5 เมตร (เทียบเท่า 88 ชั้น) ลงทุน 127 ล้านบาท ประกอบด้วย 5 กลุ่มบันไดเลื่อนสลับกับ 3 ช่วงทางเดิน ทำให้นักท่องเที่ยวสามารถขึ้นภูเขาได้อย่างง่ายดายโดยไม่ต้องเหนื่อย ตลอดการขึ้น มองเห็นทะเลหมอก ป่าสน และหินแปลกตาของภูเขาหลิงซาน ที่ทำให้ทุกคน ทุกวัย สามารถเพลิดเพลินกับความงามของธรรมชาติได้



**กลางวัน**    **รับประทานอาหารกลางวัน ณ ภัตตาคาร (มือที่ 12)**

**บ่าย**    จากนั้นนำท่านเดินทางสู่ **เมืองหนานชาง (ระยะทาง 255 ก.ม. ใช้เวลาเดินทางประมาณ 3 ชั่วโมง 30 นาที)** นำท่านอิสระช้อปปิ้ง ณ **ถนนโบราณวังวานโซ่วกง** ถนนสายวัฒนธรรมสำคัญของเมืองหนานชาง เมืองที่ได้รับสมญาว่าเป็น “หัวใจแห่งการปฏิวัติของประชาชนจีน” สองฟากถนนเรียงรายไปด้วยอาคารบ้านเรือนโบราณในยุคสาธารณรัฐจีน ที่ผสมผสานกลิ่นอายสถาปัตยกรรมตะวันตกและตะวันออกเข้าด้วยกันอย่างงดงาม ภายใน

เต็มไปด้วยร้านค้าขนมพื้นเมือง ของฝาก ของที่ระลึก และของทานเล่นหลากหลายชนิด อีกทั้งยังมีมุมถ่ายภาพสวยงามมากมายให้ท่านได้เก็บภาพประทับใจ ท่ามกลางบรรยากาศเมืองเก่าที่เปี่ยมเสน่ห์และมีชีวิตชีวา



**ค่ำ**      **รับประทานอาหารค่ำ ณ ภัตตาคาร (มื้อที่ 13)**

จากนั้นนำท่านเดินทางสู่ที่พัก

**ที่พัก**      **CROWNE PLAZA HOTEL NANCHANG หรือเทียบเท่าระดับ 4 ดาว (มาตรฐานประเทศจีน)**

**วันที่หก**      **หนานชาง (ท่าอากาศยานนานาชาติหนานชาง ชางเป่ย์) - กรุงเทพฯ (ดอนเมือง)**  
**(SL939 : 14.20 -16.45)**

**เช้า**      **รับประทานอาหารเช้า ณ ห้องอาหารของโรงแรม (มื้อที่ 14)**

สมควรแก่เวลานำท่านเดินทางสู่ **ท่าอากาศยานนานาชาติหนานชาง ชางเป่ย์**

**14.20 น.**      เดินทางกลับ **กรุงเทพฯ** โดย **สายการบินไทยไลอ้อนแอร์** เที่ยวบินที่ **SL939** **\*\*ไม่มีอาหารบนเครื่อง\*\***

**16.45 น.**      เดินทางกลับถึงสนามบินดอนเมือง โดยสวัสดิภาพ พร้อมความประทับใจในการเดินทาง



## อัตราค่าบริการรวม



ค่าตัวโดยสารเครื่องบินไป-กลับ ชั้นประหยัด พร้อมค่าภาษีสนามบินทุกแห่งตามรายการทัวร์ ข้างต้น



เจ้าหน้าที่บริษัท ๙ คอยอำนวยความสะดวก ทุกท่านตลอดการเดินทาง



ค่าประกันวินาศภัยเครื่องบินตามเงื่อนไข ของแต่ละสายการบิน



ค่าอาหาร ค่าเข้าชม และ ค่ายานพาหนะทุกชนิด ตามที่ระบุไว้ในรายการทัวร์ข้างต้น



ค่าน้ำหนักกระเป๋าเดินทางในกรณีที่เกิดเกินกว่า สายการบินกำหนด 20 กิโลกรัม / ท่าน / ใบ



คุ้มครองการเสียชีวิตจากอุบัติเหตุสูงสุด 2,000,000 บาท  
คุ้มครองค่ารักษาพยาบาลจากอุบัติเหตุสูงสุด 500,000 บาท

(เงื่อนไขตามกรมธรรม์)เงื่อนไขประกันการเดินทาง ค่าประกัน อุบัติเหตุและค่ารักษาพยาบาล คุ้มครองเฉพาะกรณีที่ได้รับ อุบัติเหตุระหว่างการเดินทางไม่คุ้มครองถึงการสูญเสีย ทรัพย์สินส่วนตัวและไม่คุ้มครองโรคประจำตัวของผู้เดินทาง และคุ้มครองเฉพาะผู้เดินทางไปกลับพร้อมกรุ๊ปเท่านั้น



ค่าที่พักห้องละ 2-3 ท่าน ตามโรงแรมที่ ระบุไว้ในรายการหรือ ระดับเทียบเท่า

- กรณีห้อง TWIN BED (เตียงเดี่ยว 2 เตียง) ซึ่งโรงแรม ไม่มีหรือเต็ม ทางบริษัทขอปรับเป็นห้อง DOUBLE BED แทนโดยมิ ต้องแจ้งให้ทราบล่วงหน้า  
- หากต้องการห้องพักแบบ DOUBLE BED ซึ่งโรงแรมไม่มี หรือเต็ม ทางบริษัทขอปรับเป็นห้อง TWIN BED แทนโดยมิ ต้อง แจ้งให้ทราบล่วงหน้า เช่นกัน  
- กรณีพักแบบ TRIPLE ROOM 3 ท่าน ท่านที่ 3 อาจเป็น เสริมเตียง หรือ SOFA BED หรือ เสริมฟูกที่นอน ทั้งนี้ ขึ้น อยู่กับรูปแบบการจัดห้องพักของโรงแรมนั้นๆ



## อัตราค่าบริการไม่รวม



ค่าทำหนังสือเดินทางไทย และเอกสาร ต่างต่าง



ค่าภาษีน้ำมัน ที่สายการบินเรียกเก็บเพิ่ม ภายหลังจากทางบริษัทฯ ได้ออกตั๋วเครื่อง บินไปแล้ว ซึ่งลูกค้าต้องชำระส่วนต่างเพิ่ม



ภาษีมูลค่าเพิ่ม 7% และหัก ณ ที่จ่าย 3%



ค่าทิปมัคคุเทศก์ท้องถิ่นและคนขับรถ รวม 2,000 บาท/ท่าน/ทริป (เด็กชำระทิป เท่ากับผู้ใหญ่) ชำระที่สนามบิน



ค่าน้ำหนักกระเป๋าเดินทางในกรณีที่เกิดเกินกว่าสาย การบินกำหนด



ค่าใช้จ่ายส่วนตัวนอกเหนือจากรายการ เช่น ค่า เครื่องดื่ม, ค่าอาหารที่สั่งเพิ่ม, ค่าโทรศัพท์ ฯลฯ สำหรับท่านที่รับประทานอาหารพิเศษ อาหารเจ หรือไม่ทาน เนื้อสัตว์ ไม่ทานหมู ไม่ทานไก่ และมีความจำเป็นให้ทาง บริษัท จัดเตรียมอาหารไว้ให้ท่านเป็นพิเศษนอกเหนือจากที่ กรุ๊ปจัดไว้ในรายการ ขอสงวนสิทธิ์ในการเรียกเก็บค่าใช้จ่ายเพิ่มเติมตามจริงหน้างาน



ค่าธรรมเนียมเอกสารเข้าเมืองสำหรับผู้ถือ พาสปอร์ตต่างประเทศ

(ทางรัฐบาลจีนประกาศยกเลิกวีซ่าให้กับคนไทย ผู้ที่ประสงค์ จะพำนักระยะสั้นในประเทศจีน ในรอบ 6 เดือน ไม่เกิน 90 วัน \*\*ถ้ากรณีทางรัฐบาลจีนประกาศให้กลับมาใช้วีซ่า ผู้เดินทางจะ ต้องเสียค่าใช้จ่ายเพิ่มในการขอวีซ่าตามที่สถานทูตกำหนด)







## เงื่อนไขการยกเลิก

\*\*กรณีการขอยกเลิกการเดินทาง หรือเลื่อนการเดินทาง นักท่องเที่ยวหรือตัวแทนจำหน่าย(ผู้มีชื่อในเอกสารการจอง) จะต้องแฟกซ์ อีเมลล์ หรือ มาเซ็นเอกสารการยกเลิกที่บริษัท อย่างเป็นทางการใดอย่างหนึ่ง เพื่อเป็นการแจ้งยกเลิกกับทางบริษัทอย่างเป็นทางการเป็นลายลักษณ์อักษร (ทางบริษัทไม่ขอรับยกเลิกการจอง ผ่านทางโทรศัพท์ไม่ว่ากรณีใดๆ)

\*\*กรณีนักท่องเที่ยวหรือตัวแทนจำหน่าย ต้องการขอรับเงินค่าบริการคืน นักท่องเที่ยวหรือตัวแทนจำหน่าย (ผู้มีชื่อในเอกสารการจอง) จะต้องแฟกซ์ อีเมลล์ หรือ มาเซ็นเอกสารการขอรับเงินคืนที่บริษัท อย่างเป็นทางการใดอย่างหนึ่ง เพื่อทำเรื่องขอรับเงินค่าบริการคืน โดยแนบหนังสือมอบอำนาจพร้อมหลักฐานประกอบการมอบอำนาจ หลักฐานการชำระค่าบริการต่างๆ และหน้าสมุดบัญชีธนาคารที่ต้องการให้นำเงินเข้าให้ครบถ้วน โดยมีเงื่อนไขการคืนเงินค่าบริการ ตาม “ประกาศคณะกรรมการธุรกิจนำเที่ยวและมัคคุเทศก์ เรื่อง หลักเกณฑ์เกี่ยวกับการกำหนดอัตราการจ่ายเงินค่าบริการคืนให้แก่นักท่องเที่ยว พ.ศ. 2563” ดังนี้

### ยกเลิก ไม่น้อยกว่า 30 วันก่อนการเดินทาง (ไม่นับวันเดินทาง)

**คืนเงินค่าทัวร์เต็มจำนวน** ยกเว้น ค่าใช้จ่ายที่เกิดขึ้นจริงเพื่อการเตรียมการนำเที่ยว ทั้งหมด เช่น ค่ามัดจำตัวเครื่อง ค่าบริการแลนด์ ต่างประเทศ เป็นต้น

### ยกเลิก น้อยกว่า 15 วันก่อนการเดินทาง

**ทางบริษัทฯขอสงวนสิทธิ์ ไม่คืนเงินค่าทัวร์ทั้งหมด** การจ่ายเงินคืนแก่นักท่องเที่ยวตามข้อกำหนดด้านบน ซึ่งมีการหักเงินในบางส่วนนั้น เนื่องจากทางบริษัทมีค่าใช้จ่ายที่ได้จ่ายจริงเพื่อการเตรียมการนำไปแล้ว เช่น การมัดจำที่นั้งบัตรโดยสารเครื่องบิน การจองที่พัก และ ค่าใช้จ่ายที่จำเป็นอื่นๆ เป็นต้น

### ยกเลิก ไม่น้อยกว่า 15-29 วันก่อนเดินทาง (ไม่นับวันเดินทาง)

**คืนเงิน 50% ของค่าทัวร์ทั้งหมด** ยกเว้น ค่าใช้จ่ายที่เกิดขึ้นจริงเพื่อการเตรียมการนำเที่ยวทั้งหมด เช่น ค่ามัดจำตัวเครื่อง ค่าบริการแลนด์ ต่างประเทศ เป็นต้น

### หากท่านงดการใช้บริการรายการใดรายการหนึ่ง หรือไม่เดินทางพร้อมคณะ

ทางบริษัทฯ จะถือว่าท่านสละสิทธิ์ **ไม่อาจเรียกร้องค่าบริการและเงินมัดจำคืน ไม่ว่ากรณีใดๆ ทั้งสิ้น**

### การยกเลิกเดินทางกับกรุ๊ปที่ออกเดินทางช่วงเทศกาลวันหยุด เช่น ปีใหม่, สงกรานต์ เป็นต้น

บางสายการบินมีการรันตีมัดจำที่นั่งกับสายการบิน และค่ามัดจำที่พิก รวมถึงเที่ยวบินพิเศษ เช่น CHARTER FLIGHT **จะไม่มีการคืนเงินมัดจำ หรือ ค่าทัวร์ทั้งหมดที่ชำระแล้ว** ไม่ว่าจะยกเลิกด้วยกรณีใดๆ

### กรณีนักท่องเที่ยวตรวจคนเข้าเมืองในกรุงเทพฯ และต่างประเทศปฏิเสธการเดินทางออกหรือเข้าประเทศที่ระบุ

**บริษัทฯขอสงวนสิทธิ์ที่จะไม่คืนค่าทัวร์** ไม่ว่ากรณีใดๆ \*สำคัญ !! บริษัททำธุรกิจเพื่อการท่องเที่ยวเท่านั้น ไม่สนับสนุนการเดินทางเข้าญี่ปุ่นโดยผิดกฎหมาย ลูกค้าต้องผ่านการตรวจคนเข้าเมืองด้วยตัวของตนเอง โดยมีมัคคุเทศก์ไม่สามารถช่วยเหลือใดๆได้ทั้งสิ้น \*





## สำคัญ โปรดอ่านเงื่อนไขที่ท่านควรรทราบ



### ข้อมูลสำคัญเกี่ยวกับสายการบิน

การจัดที่นั่งบนเครื่องบินจะถูกกำหนดโดยสายการบิน ซึ่งจะดำเนินการผ่านระบบอัตโนมัติ ผู้โดยสารไม่สามารถเลือกที่นั่งได้ และที่นั่งอาจไม่ได้อยู่ติดกัน ซึ่งบริษัทไม่สามารถเข้าไปจัดการได้แต่อย่างใด



### ข้อมูลสำคัญเกี่ยวกับโรงแรมที่พัก

ห้องพักในโรงแรมอาจมีความแตกต่างกัน ดังนั้น ห้องพักประเภทห้องเดี่ยว (Single) ห้องพักร่วม (Twin/Double) และห้องพักสำหรับ 3 ท่าน (Triple) อาจไม่ได้ตั้งอยู่ในอาคารหรือชั้นเดียวกัน



### เงื่อนไขและข้อควรทราบอื่นๆ ที่ไปที่ท่านควรรทราบ

รายการทัวร์อาจมีการปรับเปลี่ยนหรือยกเลิกตามสภาพอากาศและความเหมาะสม โดยคำนึงถึงความปลอดภัยของผู้เดินทางเป็นหลัก โดยไม่จำเป็นต้องแจ้งให้ทราบล่วงหน้า

## หากทำการชำระเงินแล้ว



ทางบริษัทขอสงวนสิทธิ์ในการถือว่าท่านได้ยอมรับเงื่อนไขดังกล่าวแล้ว และจะไม่มี การฟ้องร้องใดๆ เนื่องจากท่านได้ยอมรับเงื่อนไขในการให้บริการแล้ว

## สำคัญ!!

กรุณาอ่านเงื่อนไขแบบท้ายโดยละเอียด เพื่อประโยชน์สูงสุดของท่าน

